

Hasil Form Uji Coba

no	nama	1	2	3	4	5	6	7	8	9	10	11	12	13	14	15	16	17	18	19	20	21	22	23	24	25	26	27	28	29	30	31	32	33	TOTAL	
1	Responden 1	12	5	5	1	5	5	4	4	5	4	5	5	4	5	5	4	5	5	4	5	5	3	3	3	3	4	4	3	2	1	2	2	4	3	127
2	Responden 2	12	4	4	2	4	4	2	4	4	2	4	4	2	4	4	2	4	4	2	4	2	2	4	4	2	4	3	2	4	4	3	3	3	3	107
3	Responden 3	13	5	5	5	5	5	5	5	5	5	5	5	5	5	5	5	5	5	5	5	5	5	5	1	5	5	1	5	5	1	3	5	3	149	
4	Responden 4	12	5	5	1	5	5	1	5	5	1	5	5	1	5	5	1	5	5	1	5	5	1	5	5	1	5	5	3	5	5	1	5	5	1	123
5	Responden 5	13	4	5	2	4	4	1	4	4	1	3	2	3	4	4	3	4	4	1	3	4	2	4	4	2	4	4	2	4	4	2	4	4	2	106
6	Responden 6	13	4	4	2	5	5	1	5	4	2	4	4	2	5	4	2	4	4	2	4	4	4	4	4	4	4	4	4	4	4	4	4	4	4	123
7	Responden 7	13	4	4	1	4	4	2	4	3	2	3	4	3	4	4	2	5	5	1	4	4	2	3	5	2	3	4	1	3	4	1	3	4	2	104
8	Responden 8	12	4	4	4	3	4	4	5	4	4	5	4	4	5	4	4	5	5	5	3	2	3	3	3	4	3	3	5	2	3	4	3	3	3	124
9	Responden 9	12	5	5	5	5	5	5	5	3	5	5	5	1	1	1	5	5	5	1	5	5	5	5	5	5	1	1	1	5	5	5	5	5	5	135
10	Responden 10	12	4	5	5	4	4	2	4	4	4	4	5	2	4	4	4	4	4	3	3	3	3	3	3	3	3	3	3	3	3	3	3	3	3	116
11	Responden 11	11	4	4	2	3	4	2	4	4	2	4	4	2	4	4	2	4	4	2	3	3	3	3	3	3	3	3	3	3	3	3	3	3	3	104
12	Responden 12	11	5	4	3	4	4	2	4	3	4	4	4	4	4	4	4	4	4	4	4	4	2	4	4	4	4	4	4	4	4	4	4	4	3	126
13	Responden 13	11	5	5	4	4	4	4	5	2	4	5	5	4	3	5	4	5	5	4	3	3	3	3	3	3	3	3	3	3	3	3	3	3	3	122
14	Responden 14	11	4	4	4	3	4	3	4	3	2	4	4	3	4	4	3	4	4	2	4	3	3	4	4	3	3	4	3	4	4	2	4	3	5	116
15	Responden 15	11	5	5	1	4	4	2	5	4	2	5	3	3	4	5	2	3	3	3	4	3	1	5	3	3	5	4	2	4	4	2	3	3	3	112
16	Responden 16	11	4	5	2	4	4	2	5	4	2	5	4	2	4	4	2	5	4	2	3	3	2	3	4	3	2	3	3	3	3	3	3	3	2	107
17	Responden 17	12	3	4	4	5	5	5	5	3	2	4	4	3	3	4	1	4	4	3	5	5	3	5	4	3	4	4	3	3	3	3	3	3	3	120
18	Responden 18	13	3	3	3	4	2	4	3	3	3	3	3	3	3	3	3	3	3	3	3	3	4	4	2	4	4	2	1	1	1	4	4	4	4	102
19	Responden 19	13	4	3	2	3	3	2	4	3	3	3	3	3	3	3	3	3	3	3	3	3	4	3	3	3	2	3	3	3	3	3	3	3	4	100
20	Responden 20	13	3	3	3	3	3	3	3	3	2	4	5	1	5	5	3	5	4	2	4	3	3	4	3	3	2	2	3	3	3	3	4	3	3	106
21	Responden 21	13	4	3	5	4	3	4	4	2	3	2	4	3	4	2	3	2	3	3	4	2	3	3	3	2	2	4	3	5	2	5	4	2	3	105
22	Responden 22	13	4	4	3	3	4	1	4	3	1	3	3	2	4	4	2	4	3	1	4	2	3	3	4	2	4	4	3	3	4	3	4	4	2	102
23	Responden 23	12	5	4	1	5	5	1	5	4	2	4	4	2	3	4	2	4	4	2	4	4	2	5	4	2	4	4	2	4	4	2	4	5	2	113
24	Responden 24	13	4	5	2	5	5	1	5	5	1	5	5	1	4	4	2	5	5	1	4	3	3	3	3	2	4	3	2	3	4	3	3	3	2	110
25	Responden 25	11	4	4	3	5	2	3	4	3	3	4	4	3	2	4	4	4	4	2	5	5	4	3	2	3	4	4	4	4	2	5	2	2	4	115
26	Responden 26	11	5	5	2	4	4	4	4	3	3	4	4	3	4	4	4	3	4	2	4	2	1	2	2	4	4	3	2	2	4	4	5	3	4	112
27	Responden 27	11	4	4	2	4	4	3	5	4	2	4	3	3	2	5	3	4	4	2	1	2	1	2	2	2	2	2	2	2	2	2	2	2	2	92
28	Responden 28	11	5	5	1	4	4	2	4	4	2	4	4	2	4	4	3	5	5	1	2	2	2	2	2	2	2	2	2	2	2	2	2	2	2	93
29	Responden 29	11	4	5	2	5	2	4	4	3	4	4	3	3	3	3	3	3	3	3	4	4	4	4	4	4	4	4	4	4	4	4	4	4	4	121
30	Responden 30	13	5	5	2	5	4	1	4	3	2	4	4	2	3	3	2	3	4	2	4	4	3	3	3	3	4	4	4	4	4	2	3	2	109	

Hasil Perhitungan Uji Validitas

No Responden	Variabel X																	
	Religius	Jujur	Toleransi	Disiplin	Kerja Keras	Kreatif	Mandiri	Demokratis	Rasa ingin	Semangat	Cinta tanah	Menghargai	Bersahabat	Cinta dama	Gemar mer	Peduli lingk	Peduli sosi	Tanggungja
	1	2	3	4	5	6	7	8	9	10	11	12	13	14	15	16	17	18
1	5	5	1	5	5	4	4	5	4	5	5	4	5	5	4	5	5	4
2	4	4	2	4	4	2	4	4	2	4	4	2	4	4	2	4	4	2
3	5	5	5	5	5	5	5	5	5	5	5	5	5	5	5	5	5	5
4	5	5	1	5	5	1	5	5	1	5	5	1	5	5	1	5	5	1
5	4	5	2	4	4	1	4	4	1	3	2	3	4	4	3	4	4	1
6	4	4	2	5	5	1	5	4	2	4	4	2	5	4	2	4	4	2
7	4	4	1	4	4	2	4	3	2	3	4	3	4	4	2	5	5	1
8	4	4	4	3	4	4	5	4	4	5	4	4	5	4	4	5	5	5
9	5	5	5	5	5	5	5	3	5	5	5	1	1	1	5	5	5	1
10	4	5	5	4	4	2	4	4	4	4	5	2	4	4	4	4	4	4
11	4	4	2	3	4	2	4	4	2	4	4	2	4	4	2	4	4	2
12	5	4	3	4	4	2	4	3	4	4	4	4	4	4	4	4	4	4
13	5	5	4	4	4	4	5	2	4	5	5	4	3	5	4	5	5	4
14	4	4	4	3	4	3	4	3	2	4	4	3	4	4	3	4	4	2
15	5	5	1	4	4	2	5	4	2	5	3	3	4	5	2	3	3	3
16	4	5	2	4	4	2	5	4	2	5	4	2	4	4	2	5	4	2
17	3	4	4	5	5	5	5	3	2	4	4	3	3	4	1	4	4	3
18	3	3	3	4	2	4	3	3	3	3	3	3	3	3	3	3	3	3
19	4	3	2	3	3	2	4	3	3	3	3	3	3	3	3	3	3	3
20	3	3	3	3	3	3	3	3	2	4	5	1	5	5	3	5	4	2
21	4	3	5	4	3	4	4	2	3	2	4	3	4	2	3	2	3	3
22	4	4	3	3	4	1	4	3	1	3	3	2	4	4	2	4	3	1
23	5	4	1	5	5	1	5	4	2	4	4	2	3	4	2	4	4	2
24	4	5	2	5	5	1	5	5	1	5	5	1	4	4	2	5	5	1
25	4	4	3	5	2	3	4	3	3	4	4	3	2	4	4	4	4	2
26	5	5	2	4	4	4	4	3	3	4	4	3	4	4	4	3	4	2
27	4	4	2	4	4	3	5	4	2	4	3	3	2	5	3	4	4	2
28	5	5	1	4	4	2	4	4	2	4	4	2	4	4	3	5	5	1
29	4	5	2	5	2	4	4	3	4	4	3	3	3	3	3	3	3	3
30	5	5	2	5	4	1	4	3	2	4	4	2	3	3	2	3	4	2
Rxy	0,351	0,335	0,385	0,532	0,088	0,457	0,315	-0,084	0,558	0,432	0,365	0,223	-0,197	-0,140	0,419	0,005	0,139	0,365
Txy	1,986	1,881	2,210	3,327	0,469	2,718	1,754	-0,447	3,558	2,536	2,077	1,212	-1,063	-0,750	2,440	0,028	0,745	2,073
Ttabel	1,701	1,701	1,701	1,701	1,701	1,701	1,701	1,701	1,701	1,701	1,701	1,701	1,701	1,701	1,701	1,701	1,701	1,701
Status	Valid	Valid	Valid	Valid	Tidak Valid	Valid	Valid	Tidak Valid	Valid	Valid	Valid	Tidak Valid	Tidak Valid	Tidak Valid	Valid	Tidak Valid	Tidak Valid	Valid

Hasil Perhitungan Uji Validitas

No Responden	Variabel Y															Total
	pembelajaran daring dilaksanakan			pembelajaran daring dilaksanakan			pembelajaran daring dilaksanakan			pembelajaran daring			pembelajaran daring fleksibel			
	mental	emosi positif	kecenderungan	mental	emosi positif	kecenderungan	mental	emosi positif	kecenderungan	mental	emosi positif	kecenderungan	mental	emosi positif	kecenderungan	
	19	20	21	22	23	24	25	26	27	28	29	30	31	32	33	
1	5	5	3	3	3	3	4	4	3	2	1	2	2	4	3	128
2	4	2	2	4	4	2	4	3	2	4	4	3	3	3	3	109
3	5	5	5	5	5	1	5	5	1	5	5	1	3	5	3	152
4	5	5	1	5	5	1	5	5	3	5	5	1	5	5	1	127
5	3	4	2	4	4	2	4	4	2	4	4	2	4	4	2	111
6	4	4	4	4	4	4	4	4	4	4	4	4	4	4	4	129
7	4	4	2	3	5	2	3	4	1	3	4	1	3	4	2	111
8	3	2	3	3	3	4	3	3	5	2	3	4	3	3	3	132
9	5	5	5	5	5	5	1	1	1	5	5	5	5	5	5	144
10	3	3	3	3	3	3	3	3	3	3	3	3	3	3	3	126
11	3	3	3	3	3	3	3	3	3	3	3	3	3	3	3	115
12	4	4	2	4	4	4	4	4	4	4	4	4	4	4	3	138
13	3	3	3	3	3	3	3	3	3	3	3	3	3	3	3	135
14	4	3	3	4	4	3	3	4	3	4	4	2	4	3	5	130
15	4	3	1	5	3	3	5	4	2	4	4	2	3	3	3	127
16	3	3	2	3	4	3	2	3	3	3	3	3	3	3	2	123
17	5	5	3	5	4	3	4	4	3	3	3	3	3	3	3	137
18	4	4	2	4	4	2	1	1	1	4	4	4	4	4	4	120
19	3	3	4	3	3	3	2	3	3	3	3	3	3	3	4	119
20	4	3	3	4	3	3	2	2	3	3	3	3	4	3	3	126
21	4	2	3	3	3	2	2	4	3	5	2	5	4	2	3	126
22	4	2	3	3	4	2	4	4	3	3	4	3	4	4	2	124
23	4	4	2	5	4	2	4	4	2	4	4	2	4	5	2	136
24	4	3	3	3	3	2	4	3	2	3	4	3	3	3	2	134
25	5	5	4	3	2	3	4	4	4	4	2	5	2	2	4	140
26	4	2	1	2	2	4	4	3	2	2	4	4	5	3	4	138
27	1	2	1	2	2	2	2	2	2	2	2	4	2	2	2	119
28	2	2	2	2	2	2	2	2	2	2	2	2	2	2	2	121
29	4	4	4	4	4	4	4	4	4	4	4	4	4	4	4	150
30	4	4	3	3	3	3	4	4	4	4	4	4	2	3	2	139
Rxy	0,483	0,430	0,497	0,305	0,084	0,365	0,292	0,229	0,219	0,286	0,247	0,261	0,154	0,271	0,331	
Txy	2,918	2,518	3,033	1,696	0,448	2,077	1,614	1,247	1,188	1,582	1,346	1,430	0,827	1,489	1,855	
Ttabel	1,701	1,701	1,701	1,701	1,701	1,701	1,701	1,701	1,701	1,701	1,701	1,701	1,701	1,701	1,701	
Status	Valid	Valid	Valid	Tidak Valid	Tidak Valid	Valid	Tidak Valid	Tidak Valid	Tidak Valid	Tidak Valid	Tidak Valid	Tidak Valid	Tidak Valid	Tidak Valid	Valid	



Hasil Respons Sampel

no	nama	Kelas	1	2	3	4	5	6	7	8	9	10	11	12	13	14	15	16	17	18	19	20	21	22	23	24	25	26	TOTAL
1	Responden 1	12	4	4	2	4	4	2	4	2	4	4	2	2	4	4	2	4	4	2	4	4	4	4	4	4	4	2	88
2	Responden 2	11	5	5	4	4	4	4	4	3	5	5	5	2	4	5	4	4	4	3	4	4	4	3	4	3	3	3	101
3	Responden 3	12	5	5	1	5	5	2	5	3	4	5	2	2	5	5	1	4	5	4	4	4	4	5	4	2	4	4	99
4	Responden 4	12	5	5	3	5	5	1	5	1	5	5	3	3	4	4	1	4	5	3	4	5	4	4	5	4	4	3	100
5	Responden 5	12	4	4	4	5	4	4	4	4	4	4	4	4	4	4	4	4	4	3	4	4	4	4	4	4	4	4	104
6	Responden 6	13	3	4	4	5	4	4	4	3	3	4	3	4	5	4	4	3	2	5	3	3	2	2	2	3	3	2	88
7	Responden 7	13	5	5	2	5	5	2	5	2	5	5	1	2	4	5	1	3	3	3	3	3	3	4	4	2	2	2	87
8	Responden 8	13	5	4	4	4	4	4	4	4	4	4	4	4	4	4	4	4	2	3	4	4	4	3	3	3	3	3	98
9	Responden 9	11	5	4	1	3	3	4	4	3	3	4	3	4	5	4	4	3	3	3	3	3	3	3	4	3	3	3	89
10	Responden 10	11	4	5	4	4	3	2	3	3	4	4	2	4	5	4	4	5	4	3	4	4	5	4	5	4	3	3	99
11	Responden 11	11	5	4	4	5	5	3	4	4	4	3	3	3	5	4	4	5	4	3	4	4	2	2	3	3	2	3	94
12	Responden 12	13	4	5	5	4	4	5	5	5	4	4	5	5	4	4	5	4	3	4	4	4	4	4	4	4	4	4	111
13	Responden 13	12	5	5	1	5	5	1	4	1	5	5	1	2	5	5	2	5	5	1	5	5	5	4	4	4	5	1	97
14	Responden 14	12	4	3	4	5	3	4	4	4	4	3	4	4	4	4	4	4	3	3	3	3	4	4	4	4	3	3	96
15	Responden 15	12	4	4	5	4	5	4	5	4	5	4	5	5	4	4	5	4	4	3	4	4	3	3	3	3	3	3	103
16	Responden 16	12	5	5	1	5	5	1	5	4	5	5	5	5	5	5	5	5	3	5	5	5	3	3	4	4	4	4	110
17	Responden 17	12	5	5	1	5	5	4	5	4	5	5	1	4	5	5	4	5	4	4	5	5	3	3	5	4	5	4	110
18	Responden 18	12	5	4	4	5	5	4	4	4	4	4	4	5	5	4	5	4	4	3	4	4	4	4	3	3	4	3	106
19	Responden 19	12	4	4	4	4	5	4	4	2	4	4	2	3	4	4	2	3	3	2	4	3	4	4	1	2	3	4	87
20	Responden 20	11	5	3	3	3	3	3	3	3	3	3	3	3	3	3	3	3	3	3	3	3	3	3	3	3	3	3	81
21	Responden 21	11	4	4	2	4	3	1	5	1	3	5	1	3	3	3	1	3	3	3	3	3	3	3	3	3	3	3	76
22	Responden 22	11	4	3	4	4	4	4	4	3	3	3	3	4	4	4	4	3	3	3	3	3	3	3	3	3	3	3	88
23	Responden 23	12	4	4	3	4	4	3	4	1	5	5	2	1	4	3	2	5	5	5	5	5	5	5	5	3	3	3	99
24	Responden 24	12	4	4	1	4	5	1	4	2	4	5	1	2	4	4	3	4	3	4	3	4	4	4	4	4	3	3	86
25	Responden 25	11	5	5	3	5	5	3	5	3	5	5	3	3	5	5	3	3	3	3	3	3	3	3	3	3	3	3	97
26	Responden 26	12	4	4	2	4	4	2	4	2	4	4	4	4	4	4	4	4	4	2	4	4	4	4	4	4	4	2	94
27	Responden 27	11	4	4	4	4	4	4	4	2	4	4	4	4	4	4	4	4	4	3	4	3	3	3	4	4	4	2	96
28	Responden 28	11	4	4	2	5	5	1	5	3	4	5	1	3	5	4	1	3	4	3	3	3	4	3	5	4	3	2	89
29	Responden 29	11	3	3	3	3	3	3	3	3	3	3	3	3	3	3	3	3	3	3	3	3	3	3	3	3	3	3	78
30	Responden 30	11	5	5	2	4	4	2	4	3	3	3	1	1	3	5	2	5	4	1	3	3	4	5	5	4	5	1	87
31	Responden 31	11	4	4	3	4	5	3	5	4	4	4	4	4	5	4	4	2	2	1	3	3	2	2	2	2	3	2	85
32	Responden 32	13	5	5	1	5	5	1	5	1	5	5	1	1	5	5	1	5	5	1	5	5	5	5	5	5	5	1	98
33	Responden 33	13	4	4	4	4	3	3	4	4	3	3	3	3	4	3	4	3	3	3	3	3	2	3	3	4	3	3	87
34	Responden 34	13	4	4	4	4	4	4	4	4	4	4	4	4	4	4	4	4	4	4	4	4	2	4	4	3	4	3	100
35	Responden 35	13	4	4	5	4	3	4	4	4	4	4	4	3	4	4	4	4	3	3	3	3	2	2	4	4	3	3	93
36	Responden 36	13	4	5	4	3	4	1	4	4	3	5	3	2	4	4	1	5	4	5	5	4	3	3	3	3	5	5	94
37	Responden 37	13	5	5	1	5	5	1	5	2	3	3	1	1	5	5	1	3	4	3	4	4	4	4	5	3	1	88	
38	Responden 38	13	4	4	4	4	4	4	4	4	4	4	4	4	4	4	4	4	4	3	4	4	4	4	4	4	4	4	102
39	Responden 39	13	5	5	4	5	5	4	5	4	5	5	5	4	5	5	4	4	2	4	4	4	4	4	4	4	4	4	113
40	Responden 40	13	5	5	1	5	5	1	5	1	5	5	1	1	5	5	1	5	5	4	5	3	2	2	2	2	2	2	85
41	Responden 41	12	5	5	1	5	5	1	5	1	5	5	1	1	5	5	1	5	5	1	5	4	4	4	4	4	4	2	93
42	Responden 42	11	4	4	3	4	4	2	4	2	4	3	2	2	3	4	2	3	4	2	4	3	4	4	4	4	4	3	86
43	Responden 43	13	4	4	2	4	4	2	4	2	4	4	2	2	4	4	2	3	3	3	3	3	3	3	3	3	3	3	81
44	Responden 44	13	5	5	5	5	5	5	4	4	4	4	4	4	4	5	5	3	4	4	4	4	4	4	4	4	4	3	112
45	Responden 45	11	5	5	5	5	5	5	4	5	5	5	1	4	4	4	5	4	4	3	3	3	3	2	2	3	3	3	101
46	Responden 46	12	4	4	2	4	4	2	4	2	4	4	2	2	4	4	2	4	4	2	4	4	4	4	4	4	4	2	88
47	Responden 47	13	4	5	4	4	4	4	5	5	4	4	5	4	4	4	4	4	3	3	3	4	2	2	3	3	2	3	97
48	Responden 48	12	5	5	1	5	5	1	5	1	5	5	1	1	5	5	1	4	4	3	3	3	3	3	3	3	3	3	86
49	Responden 49	13	5	3	3	5	3	1	2	2	3	3	2	4	3	4	2	5	5	4	4	4	4	4	4	3	4	2	88
50	Responden 50	13	5	4	4	4	3	5	5	1	1	5	3	2	2	5	4	4	5	4	4	4	3	2	5	5	2	97	
51	Responden 51	13	5	4	3	5	5	4	4	5	4	4	1	3	5	3	3	5	4	5	4	5	4	5	1	4	3	102	
52	Responden 52	12	5	5	1	5	4	1	5	3	5	5	4	4	5	5	4	3	3	5	3	4	4	4	4	4	3	3	104
53	Responden 53	12	4	4	5	4	5	4	5	4	5	4	5	5	4	4	5	3	3	3	3	3	3	3	3	3	3	3	99
54	Responden 54	12	4	4	4	4	4	4	4	4	4	4	4	4	4	4	4	4	4	4	4	4	4	4	4	4	4	4	104
55	Responden 55	11	4	4	4	4	4	4	5	3	4	3	5	3	4	4	5	4	3	3	4	3	3	3	3	3	2	3	94
56	Responden 56	11	4	4	5	5	4	4	4	5	4	5	3	5	3	4	5	4	5	1	4	4	2	5	5	5	4	1	104
57	Responden 57	11	4	4	4	4	4	2	4	2	4	4	4	4	4	4	4	4	4	4	4	5	4	4	4	4	5	4	103
58	Responden 58	11	5	5	4	4	4	4	4	4	4	4	4	4	5	4	4	5	4	4	4	4	4	4	5	5	4	4	113
59	Responden 59	12	4	4	4	4	4	3	4	4	4	4	4	3	5	4	4	4	4	4	4	4	4	4	4	4	4	4	103

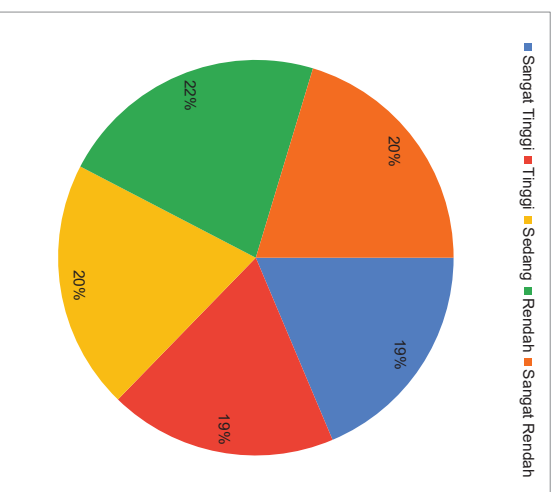
Uji Kecenderungan Variabel X

Mandiri	
Mean	56,47
Modus	55
Median	56
Min	43
Max	71
SD	6,99
SD Ideal	4,67
MI	57,00
1,5 SD	7,00
0,5 SD	2,33

$X \geq MI + 1,5 SD$	Sangat Tinggi	X	≥	64,00	<	64,00
$MI + 0,5 SD \leq X < MI + 1,5 SD$	Tinggi	59,33	≤	X	<	59,33
$MI - 0,5 SD \leq X < MI + 0,5 SD$	Sedang	54,67	≤	X	<	54,67
$MI - 1,5 SD \leq X < MI - 0,5 SD$	Rendah	50,00	≤	X	<	54,67
$X < MI - 1,5 SD$	Sangat Rendah	X	<	50,00	<	

Pendidikan Karakter			
Interval	Kategori	f	Persentase
$X \geq 64$	Sangat Tinggi	11	19%
$59,33 \leq X < 64$	Tinggi	11	19%
$54,67 \leq X < 59,33$	Sedang	12	20%
$50 \leq X < 54,67$	Rendah	13	22%
$X < 50$	Sangat Rendah	12	20%
Total		59	100%

No	Responden	Total Skor	Kategori
1	Responden 1	48	Sangat Rendah
2	Responden 2	63	Tinggi
3	Responden 3	55	Sedang
4	Responden 4	55	Sedang
5	Responden 5	61	Tinggi
6	Responden 6	58	Sedang
7	Responden 7	54	Rendah
8	Responden 8	61	Tinggi
9	Responden 9	54	Rendah
10	Responden 10	55	Sedang
11	Responden 11	61	Tinggi
12	Responden 12	68	Sangat Tinggi
13	Responden 13	52	Rendah
14	Responden 14	58	Sedang
15	Responden 15	66	Sangat Tinggi
16	Responden 16	66	Sangat Tinggi
17	Responden 17	63	Tinggi
18	Responden 18	66	Sangat Tinggi
19	Responden 19	54	Rendah
20	Responden 20	47	Sangat Rendah
21	Responden 21	43	Sangat Rendah
22	Responden 22	55	Sedang
23	Responden 23	49	Sangat Rendah
24	Responden 24	46	Sangat Rendah
25	Responden 25	63	Tinggi
26	Responden 26	54	Rendah
27	Responden 27	58	Sedang
28	Responden 28	52	Rendah
29	Responden 29	45	Sangat Rendah
30	Responden 30	47	Sangat Rendah
31	Responden 31	61	Tinggi
32	Responden 32	51	Rendah
33	Responden 33	53	Rendah
34	Responden 34	60	Tinggi
35	Responden 35	59	Sedang
36	Responden 36	49	Sangat Rendah
37	Responden 37	50	Rendah
38	Responden 38	60	Tinggi
39	Responden 39	71	Sangat Tinggi
40	Responden 40	51	Rendah
41	Responden 41	51	Rendah
42	Responden 42	47	Sangat Rendah
43	Responden 43	48	Sangat Rendah
44	Responden 44	68	Sangat Tinggi
45	Responden 45	67	Sangat Tinggi
46	Responden 46	48	Sangat Rendah
47	Responden 47	64	Sangat Tinggi
48	Responden 48	51	Rendah
49	Responden 49	45	Sangat Rendah
50	Responden 50	53	Rendah
51	Responden 51	58	Sedang
52	Responden 52	62	Tinggi
53	Responden 53	66	Sangat Tinggi
54	Responden 54	60	Tinggi
55	Responden 55	59	Sedang
56	Responden 56	64	Sangat Tinggi
57	Responden 57	56	Sedang
58	Responden 58	64	Sangat Tinggi
59	Responden 59	59	Sedang



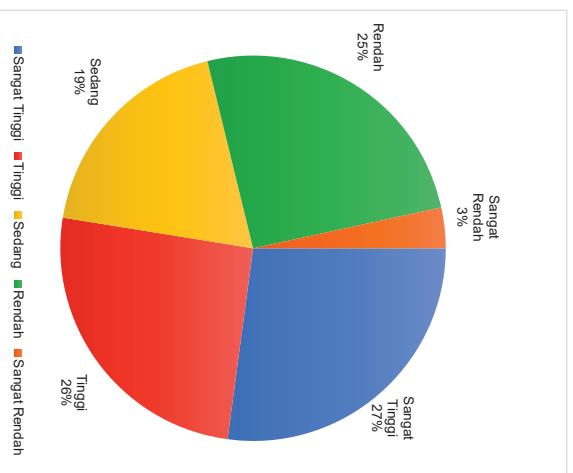
## Uji Kecenderungan Variabel X

Mandiri	
Mean	39,08
Modus	33
Median	40
Min	24
Max	50
SD	5,34
SD Ideal	4,33
MI	37,00
1,5 SD	6,50
0,5 SD	2,17

$X \geq MI + 1,5 SD$	Sangat Tinggi	X	$\geq$	43,50	
$MI + 0,5 SD \leq X < MI + 1,5 SD$	Tinggi	39,17	$\leq$	X	43,50
$MI - 0,5 SD \leq X < MI + 0,5 SD$	Sedang	34,83	$<$	X	39,17
$MI - 1,5 SD \leq X < MI - 0,5 SD$	Rendah	30,50	$\leq$	X	$<$
$X < MI - 1,5 SD$	Sangat Rendah	X	$<$	30,50	

Kemampuan Adaptasi			
Interval	Kategori	f	Persentase
$X \geq 43,5$	Sangat Tinggi	16	27%
$39,167 \leq X < 43,5$	Tinggi	15	25%
$34,83 \leq X < 39,17$	Sedang	11	19%
$30,5 \leq X < 34,83$	Rendah	15	25%
$X < 30,5$	Sangat Rendah	2	3%
Total		59	100%

No	Responden	Total Skor	Kategori
1	Responden 1	40	Tinggi
2	Responden 2	38	Sedang
3	Responden 3	44	Sangat Tinggi
4	Responden 4	45	Sangat Tinggi
5	Responden 5	43	Tinggi
6	Responden 6	30	Sangat Rendah
7	Responden 7	33	Rendah
8	Responden 8	37	Sedang
9	Responden 9	35	Sedang
10	Responden 10	44	Sangat Tinggi
11	Responden 11	33	Rendah
12	Responden 12	43	Tinggi
13	Responden 13	45	Sangat Tinggi
14	Responden 14	38	Sedang
15	Responden 15	37	Sedang
16	Responden 16	44	Sangat Tinggi
17	Responden 17	47	Sangat Tinggi
18	Responden 18	40	Tinggi
19	Responden 19	33	Rendah
20	Responden 20	34	Rendah
21	Responden 21	33	Rendah
22	Responden 22	33	Rendah
23	Responden 23	50	Sangat Tinggi
24	Responden 24	40	Tinggi
25	Responden 25	34	Rendah
26	Responden 26	40	Tinggi
27	Responden 27	38	Sedang
28	Responden 28	37	Sedang
29	Responden 29	33	Rendah
30	Responden 30	40	Tinggi
31	Responden 31	24	Sangat Rendah
32	Responden 32	47	Sangat Tinggi
33	Responden 33	34	Rendah
34	Responden 34	40	Tinggi
35	Responden 35	34	Rendah
36	Responden 36	45	Sangat Tinggi
37	Responden 37	38	Sedang
38	Responden 38	42	Tinggi
39	Responden 39	42	Tinggi
40	Responden 40	34	Rendah
41	Responden 41	42	Tinggi
42	Responden 42	39	Sedang
43	Responden 43	33	Rendah
44	Responden 44	44	Sangat Tinggi
45	Responden 45	34	Rendah
46	Responden 46	40	Tinggi
47	Responden 47	33	Rendah
48	Responden 48	35	Sedang
49	Responden 49	43	Tinggi
50	Responden 50	44	Sangat Tinggi
51	Responden 51	44	Sangat Tinggi
52	Responden 52	42	Tinggi
53	Responden 53	33	Rendah
54	Responden 54	44	Sangat Tinggi
55	Responden 55	35	Sedang
56	Responden 56	40	Tinggi
57	Responden 57	47	Sangat Tinggi
58	Responden 58	49	Sangat Tinggi
59	Responden 59	44	Sangat Tinggi



Data Interval

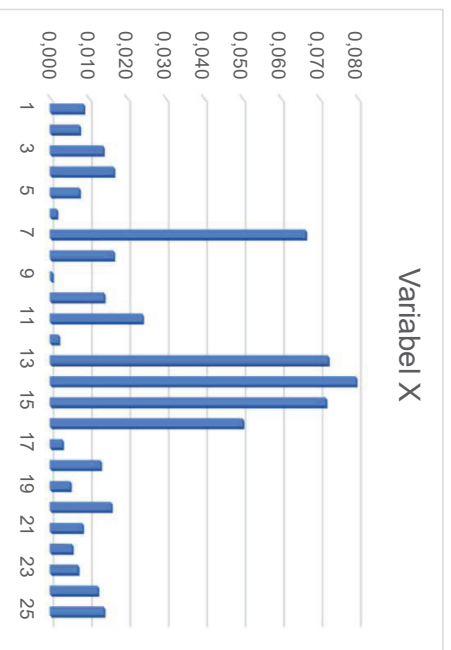
X1	X2	X3	X4	X5	X6	X7	X8	X9	X10	X11	X12	X13	X14	X15	TOT X	Y16	Y17	Y18	Y19	Y20	Y21	Y22	Y23	Y24	Y25	Y26	TOT Y
2,6	2,4	1,8	2,4	2,2	1,8	3,1	1,9	3,4	2,2	1,8	1,9	3,2	2,4	1,8	35	3,5	3,3	1,7	2,3	2,3	3,2	3,1	3,8	4,0	3,3	1,9	32
4,1	3,8	1,0	3,9	3,5	1,8	4,6	2,4	3,4	3,4	1,8	1,9	4,6	3,9	1,0	48	3,5	3,3	2,7	2,3	2,3	2,1	3,1	2,8	2,8	2,2	2,9	30
4,1	3,8	2,2	3,9	3,5	1,0	4,6	1,0	4,7	3,4	2,3	2,5	3,2	2,4	1,0	44	3,5	4,6	2,7	2,3	3,5	3,2	3,1	4,9	4,0	3,3	2,9	38
2,6	2,4	2,9	3,9	2,2	2,9	3,1	3,2	3,4	2,2	2,2	3,2	3,2	2,4	2,7	43	3,5	3,3	2,7	2,3	2,3	3,2	3,1	3,8	4,0	3,3	4,1	35
1,0	2,4	2,9	3,9	2,2	2,9	3,1	2,2	2,2	2,2	2,3	3,2	4,6	2,4	2,7	44	2,3	1,0	4,8	1,0	1,0	1,0	1,0	1,8	2,8	2,2	1,9	21
4,1	3,8	1,8	3,9	3,5	1,8	4,6	1,9	4,7	3,4	1,0	1,9	3,2	3,9	1,0	43	4,8	4,6	1,0	3,4	3,5	4,4	3,1	3,8	4,0	1,0	1,9	24
4,1	2,4	2,9	2,4	2,2	2,9	3,1	3,2	3,4	2,2	1,0	2,9	3,2	3,2	2,4	37	3,5	2,1	2,7	1,0	1,0	2,1	2,0	2,8	2,8	2,2	2,9	29
2,6	3,8	2,9	2,4	1,0	1,8	1,8	2,4	3,4	2,2	1,8	3,2	4,6	2,4	2,7	39	4,8	3,3	2,7	2,3	2,3	4,4	3,1	4,9	4,0	2,2	2,9	37
4,1	2,4	2,9	3,9	3,5	2,2	3,1	3,2	3,4	1,0	2,3	2,5	4,6	2,4	3,8	45	3,5	2,1	2,7	2,3	2,3	1,0	1,0	2,8	2,8	1,0	2,9	24
2,6	3,8	4,1	2,4	2,2	4,0	4,6	4,3	3,4	2,2	3,9	4,3	3,2	2,4	3,8	51	3,5	2,1	3,7	2,3	2,3	3,2	3,1	3,8	4,0	3,3	4,1	35
4,1	3,8	1,0	3,9	3,5	1,0	3,1	1,0	4,7	3,4	1,0	1,9	4,4	3,9	1,8	43	4,8	4,6	1,0	3,4	3,5	4,4	3,1	3,8	4,0	3,4	1,0	39
2,6	1,0	2,9	3,9	1,0	2,9	3,1	3,2	3,4	1,0	2,9	3,2	3,2	2,4	2,7	39	3,5	2,1	2,7	1,0	1,0	3,2	3,1	3,8	4,0	2,2	2,9	29
2,6	2,4	4,1	2,4	2,2	4,0	3,1	4,3	3,4	2,2	3,9	4,3	3,2	2,4	3,8	48	3,5	3,3	2,7	2,3	2,3	2,1	2,0	2,8	2,8	2,2	2,9	29
4,1	3,8	1,0	3,9	3,5	1,0	4,6	3,2	4,7	3,4	3,9	4,3	4,6	3,9	3,8	54	4,8	4,6	2,7	3,4	3,5	2,1	2,0	2,8	4,0	3,3	4,1	37
4,1	3,8	1,0	3,9	3,5	2,9	4,6	3,2	4,7	3,4	1,0	3,2	4,6	3,9	2,7	50	4,8	3,3	3,7	3,4	3,5	2,1	2,0	4,9	4,0	4,4	4,1	40
2,6	2,4	2,9	2,4	3,5	2,9	3,1	3,2	3,4	2,2	2,9	4,3	4,6	2,4	3,8	39	3,5	3,3	2,7	2,3	2,3	3,2	3,1	2,8	2,8	3,3	2,9	32
2,6	2,4	2,9	2,4	3,5	2,9	3,1	1,9	3,4	2,2	1,8	2,5	3,2	2,4	1,8	39	2,3	2,1	1,7	2,3	1,0	3,2	3,1	1,0	1,9	2,2	4,1	25
4,1	1,0	2,2	1,0	1,0	2,2	1,8	2,4	2,2	1,0	2,3	2,5	2,0	1,0	2,1	29	2,3	3,3	2,7	1,0	1,0	2,1	2,0	2,8	2,8	2,2	2,9	25
2,6	2,4	1,8	2,4	1,0	1,0	4,6	1,0	2,2	3,4	1,0	2,5	2,0	1,0	1,0	30	2,3	2,1	2,7	1,0	1,0	2,1	2,0	2,8	2,8	2,2	2,9	24
2,6	1,0	2,2	2,2	2,2	2,2	3,1	1,0	4,7	3,4	1,8	3,0	3,2	1,0	1,8	35	4,8	4,6	4,8	3,4	3,5	4,4	4,4	4,0	2,8	2,2	2,9	44
2,6	2,4	1,0	2,4	3,5	1,0	3,1	1,9	3,4	3,4	1,0	1,9	3,2	2,4	1,0	34	3,5	3,3	2,7	2,3	2,3	2,1	3,1	3,8	4,0	2,2	2,9	32
4,1	3,8	2,2	3,9	3,5	2,2	4,6	2,4	4,7	3,4	2,2	2,9	3,2	5,4	6,3	58	2,3	2,1	2,7	1,0	1,0	2,1	2,1	2,8	2,8	2,2	2,9	35
2,6	2,4	1,8	2,4	2,2	1,8	3,1	2,4	2,2	1,0	1,0	2,0	3,9	1,8	35	4,8	3,3	1,0	1,0	1,0	3,2	4,4	4,9	4,0	2,4	1,0	33	
2,6	2,4	2,2	2,4	3,5	2,2	4,6	3,2	3,4	2,2	2,9	3,2	4,6	2,4	2,7	44	1,0	1,0	1,0	1,0	1,0	1,0	1,0	1,8	1,9	2,2	1,9	15
4,1	3,8	1,0	3,9	3,5	1,0	4,6	1,0	4,7	3,4	1,0	1,0	4,6	3,9	1,0	42	4,8	4,6	1,0	3,4	3,5	4,4	4,4	4,9	5,2	4,4	1,0	42
2,6	2,4	2,9	2,4	1,0	2,2	3,1	3,2	2,2	1,0	2,3	2,5	3,2	1,0	2,7	35	2,3	3,3	2,7	1,0	1,0	1,0	2,0	2,8	4,0	2,2	2,9	25
2,6	2,4	2,9	2,4	2,2	2,9	3,1	3,2	3,4	2,2	2,9	3,2	3,2	2,4	2,7	42	3,5	3,3	3,7	2,3	2,3	3,2	3,1	3,8	4,0	3,3	2,9	32
2,6	2,4	4,1	2,4	1,0	2,2	1,0	2,9	3,1	3,2	3,4	2,2	2,9	2,5	3,2	42	3,5	2,1	2,7	1,0	1,0	1,0	1,0	3,8	4,0	2,2	2,9	28
2,6	3,8	2,9	1,0	2,2	1,0	3,1	3,2	2,2	1,0	2,3	1,9	3,2	2,4	1,0	34	4,8	3,3	4,8	3,4	2,3	2,1	2,0	2,8	2,8	4,4	5,3	38
4,1	3,8	1,0	3,9	3,5	1,0	4,6	1,9	2,2	3,4	1,0	1,0	4,6	3,9	1,0	41	2,3	3,3	2,7	2,3	2,3	2,1	3,1	3,8	5,2	2,2	1,0	30
2,6	2,4	2,2	2,4	2,2	1,8	3,1	1,9	3,4	1,0	1,8	1,9	2,0	2,4	1,8	33	2,3	3,3	1,7	2,3	1,0	3,2	3,1	3,8	4,0	3,3	2,9	31
2,6	2,4	1,8	2,4	2,2	1,8	3,1	1,9	3,4	2,2	1,8	1,9	3,2	2,4	1,8	35	2,3	2,1	2,7	1,0	1,0	2,1	2,0	2,8	2,8	2,2	2,9	24
4,1	3,8	4,1	3,9	3,5	4,0	3,1	3,2	3,4	2,2	2,9	3,2	3,2	3,9	3,8	52	4,8	4,6	2,7	2,3	2,3	3,2	3,1	3,8	4,0	3,3	1,9	37
4,1	3,8	4,1	3,9	3,5	4,0	3,1	3,2	3,4	2,2	2,9	3,2	3,2	3,9	3,8	42	4,8	4,6	3,7	3,4	1,0	1,0	1,0	1,8	1,9	1,0	1,9	26
4,1	3,8	1,0	3,9	3,5	1,0	4,6	1,0	4,7	3,4	1,0	1,0	4,6	3,9	1,0	42	4,8	4,6	1,0	3,4	2,3	3,2	3,1	3,8	4,0	3,3	1,9	35
2,6	2,4	1,8	2,4	2,2	1,8	3,1	1,9	3,4	2,2	1,8	1,9	3,2	2,4	1,8	35	3,5	3,3	1,7	2,3	2,3	3,2	3,1	3,8	4,0	3,3	1,9	32
2,6	3,8	2,9	2,4	2,2	2,9	4,6	4,3	3,4	2,2	3,9	3,2	3,2	2,4	2,7	47	3,5	3,3	2,7	1,0	2,3	1,0	1,0	2,8	2,8	1,0	2,9	24
4,1	3,8	1,0	3,9	3,5	4,0	4,6	3,2	4,7	3,4	1,0	3,2	3,2	2,4	3,8	53	3,5	3,3	3,7	1,0	1,0	2,1	2,0	1,8	1,9	2,2	2,9	25
2,6	2,4	1,8	2,4	2,2	1,8	3,1	1,9	3,4	2,2	1,8	1,9	3,2	2,4	1,8	35	3,5	3,3	1,7	2,3	2,3	3,2	3,1	3,8	4,0	3,3	1,9	32
4,1	3,8	4,1	3,9	3,5	4,0	3,1	4,3	3,4	2,2	1,0	2,5	4,6	1,0	2,1	49	3,5	3,3	2,7	3,4	1,0	3,2	3,1	3,8	4,0	3,3	2,9	34
2,6	2,4	4,1	2,4	2,2	4,0	3,1	4,3	3,4	2,2	3,9	4,3	3,2	2,4	3,8	48	2,3	2,1	2,7	1,0	1,0	2,1	2,0	2,8	2,8	2,2	2,9	24
4,1	2,4	2,2	3,9	3,5	2,9	3,1	4,3	3,4	2,2	1,0	2,5	4,6	1,0	2,1	43	4,8	4,6	3,7	3,4	1,0	4,4	3,1	4,9	5,2	4,4	1,9	37
4,1	2,4	2,2	3,9	3,5	2,9	3,1	4,3	3,4	2,2	1,0	2,5	4,6	1,0	2,1	43	4,8	4,6	3,7	3,4	1,0	4,4	3,1	4,9	5,2	4,4	1,9	37
4,1	1,0	2,2	3,9	3,5	1,0	1,0	1,9	2,2	1,0	1,8	3,2	2,0	2,4	1,8	31	4,8	4,6	3,7	2,3	2,3	3,2	3,1	3,8	2,8	3,3	1,9	36
4,1	1,0	2,2	3,9	3,5	1,0	4,6	1,0	4,7	3,4	1,0	1,0	4,6	3,9	1,0	42	3,5	3,3	2,7	1,0	1,0	2,1	2,0	2,8	2,8	2,2	2,9	26
4,1	1,0	2,2	3,9	3,5	1,0	4,6	1,0	4,7	3,4	1,0	1,0	4,6	3,9	1,0	42	3,5	3,3	2,7	1,0	1,0	2,1	2,0	2,8	2,8	2,2	2,9	26
4,1	1,0	2,2	3,9	3,5	1,0	4,6	1,0	4,7	3,4	1,0	1,0	4,6	3,9	1,0	42	3,5	3,3	2,7	1,0	1,0	2,1	2,0	2,8	2,8	2,2	2,9	26
4,1	1,0	2,2	3,9	3,5	1,0	4,6	1,0	4,7	3,4	1,0	1,0	4,6	3,9	1,0	42	3,5	3,3	2,7	1,0	1,0	2,1	2,0	2,8	2,8	2,2	2,9	26
4,1	1,0	2,2	3,9	3,5	1,0	4,6	1,0	4,7	3,4	1,0	1,0	4,6	3,9	1,0	42	3,5	3,3	2,7	1,0	1,0	2,1	2,0	2,8	2,8	2,2	2,9	26
4,1	1,0	2,2	3,9	3,5	1,0	4,6	1,0	4,7	3,4	1,0	1,0	4,6	3,9	1,0	42	3,5	3,3	2,7	1,0	1,0	2,1	2,0	2,8	2,8	2,2	2,9	26
4,1	1,0	2,2	3,9	3,5	1,0	4,6	1,0	4,7	3,4	1,0	1,0	4,6	3,9	1,0	42	3,5	3,3	2,7	1,0	1,0	2,1	2,0	2,8	2,8	2,2	2,9	26
4,1	1,0	2,2	3,9	3,5	1,0	4,6	1,0	4,7	3,4	1,0	1,0	4,6	3,9	1,0	42	3,5	3,3	2,7	1,0	1,0	2,1	2,0	2,8	2,8	2,2	2,9	26
4,1	1,0	2,2	3,9	3,5	1,0	4,6	1,0	4,7	3,4	1,0	1,0	4,6	3,9	1,0	42	3,5	3,3	2,7	1,0	1,0	2,1	2,0	2,8	2,8	2,2	2,9	26
4,1	1,0	2,2	3,9	3,5	1,0	4,6	1,0																				



## Uji Normalitas X

No	Data X
1	26
2	29
3	30
4	31
5	33
6	34
7	34
8	35
9	35
10	35
11	35
12	35
13	35
14	37
15	37
16	38
17	38
18	39
19	39
20	39
21	39
22	40
23	40
24	40
25	40
26	41
27	41
28	42
29	42
30	42
31	42
32	42
33	42
34	42
35	42
36	43
37	43
38	43
39	43
40	44
41	44
42	44
43	45
44	45
45	47
46	47
47	47
48	48
49	48
50	48
51	49
52	50
53	50
54	50
55	51
56	52
57	53
58	54
59	56

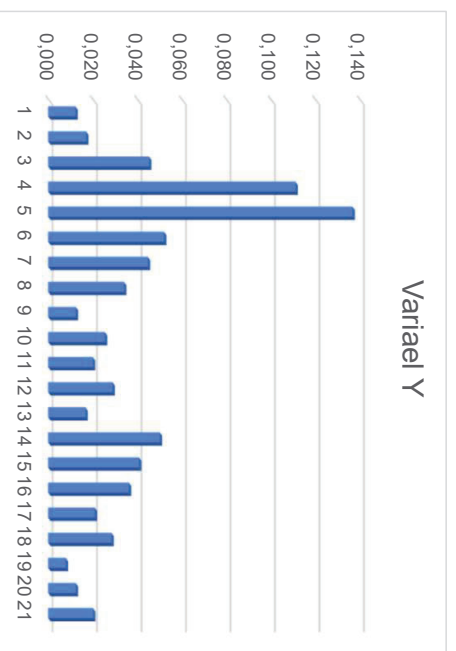
xi	fi	fKum	fs	z	ft	ft-fs	ft-fs	
	26	1	1	0,02	-2,40	0,008	-0,01	0,009
	29	1	2	0,03	-1,94	0,026	-0,01	0,008
	30	1	3	0,05	-1,79	0,037	-0,01	0,014
	31	1	4	0,07	-1,63	0,051	-0,02	0,017
	33	1	5	0,08	-1,33	0,092	0,01	0,008
	34	2	7	0,12	-1,17	0,120	0,00	0,002
	35	6	13	0,22	-1,02	0,154	-0,07	0,066
	37	2	15	0,25	-0,71	0,238	-0,02	0,017
	38	2	17	0,29	-0,56	0,288	0,00	0,001
	39	4	21	0,36	-0,41	0,342	-0,01	0,014
	40	4	25	0,42	-0,25	0,400	-0,02	0,024
	41	2	27	0,46	-0,10	0,460	0,00	0,002
	42	8	35	0,59	0,05	0,521	-0,07	0,072
	43	4	39	0,66	0,21	0,581	-0,08	0,080
	44	3	42	0,71	0,36	0,640	-0,07	0,072
	45	2	44	0,75	0,51	0,696	-0,05	0,050
	47	3	47	0,80	0,82	0,793	0,00	0,003
	48	3	50	0,85	0,97	0,834	-0,01	0,013
	49	1	51	0,86	1,12	0,870	0,01	0,005
	50	3	54	0,92	1,28	0,899	-0,02	0,016
	51	1	55	0,93	1,43	0,924	-0,01	0,008
	52	1	56	0,95	1,58	0,943	-0,01	0,006
	53	1	57	0,97	1,74	0,959	-0,01	0,007
	54	1	58	0,98	1,89	0,971	-0,01	0,012
	56	1	59	1,00	2,20	0,986	-0,01	0,014
n			59					
Rata-rata		41,7						
Simpangan baku		6,527						
D		0,080						
K		0,177						
Hipotesis		kritibusi Nor						



## Uji Normalitas Y

No	Data Y	$x_i$	$f_i$	$f_{kum}$	$f_s$	$z$	$f_t$	$f_t - f_s$	$ f_t - f_s $
1	32		15	1	0,02	-2,60	0,005	-0,01	0,012
2	30		21	2	0,03	-1,64	0,051	0,02	0,017
3	37		24	8	0,17	-1,15	0,124	-0,05	0,045
4	38		25	6	0,27	-0,99	0,160	-0,11	0,111
5	35		26	4	0,34	-0,83	0,202	-0,14	0,137
6	21		28	1	0,36	-0,51	0,304	-0,05	0,052
7	24		29	3	0,41	-0,35	0,362	-0,04	0,045
8	29		30	3	0,46	-0,19	0,424	-0,03	0,034
9	26		31	1	0,47	-0,03	0,487	0,01	0,012
10	37		32	6	0,58	0,13	0,551	-0,03	0,025
11	24		33	1	0,59	0,29	0,613	0,02	0,020
12	35		34	3	0,64	0,45	0,673	0,03	0,029
13	39		35	4	0,71	0,61	0,729	0,02	0,017
14	29		36	1	0,73	0,77	0,779	0,05	0,050
15	29		37	8	0,86	0,93	0,824	-0,04	0,041
16	37		38	2	0,90	1,09	0,862	-0,04	0,036
17	40		39	1	0,92	1,25	0,894	-0,02	0,021
18	32		40	2	0,95	1,41	0,921	-0,03	0,028
19	25		42	1	0,97	1,73	0,958	-0,01	0,008
20	25		43	1	0,98	1,89	0,971	-0,01	0,012
21	24		44	1	0,99	2,05	0,980	-0,02	0,020
22	24				59				
23	44				31,2				
24	32				6,239				
25	25				0,137				
26	32				0,177				
27	30								
28	28								
29	24								
30	33								
31	15								
32	42								
33	25								
34	32								
35	25								
36	38								
37	30								
38	34								
39	35								
40	26								
41	35								
42	31								
43	24								
44	37								
45	25								
46	32								
47	24								
48	26								
49	36								
50	37								
51	37								
52	34								
53	24								
54	37								
55	26								
56	34								
57	40								
58	43								
59	37								

n	59
Rata-rata	31,2
Simpangan baku	6,239
D	0,137
K	0,177
Hipotesis	tribusi Nor



## Uji Pearson Product Moment

No.	Responden	Nilai X	Ki	T score	T score (pembulatan)
1	Responden 1	35	2	40	40
2	Responden 2	48	4	58	58
3	Responden 3	45	4	55	55
4	Responden 4	44	4	53	53
5	Responden 5	43	4	52	52
6	Responden 6	40	3	48	48
7	Responden 7	44	4	54	54
8	Responden 8	43	4	52	52
9	Responden 9	37	3	43	43
10	Responden 10	39	3	46	46
11	Responden 11	45	4	55	55
12	Responden 12	51	5	64	64
13	Responden 13	43	3	51	51
14	Responden 14	39	3	47	47
15	Responden 15	48	4	60	60
16	Responden 16	54	5	67	67
17	Responden 17	50	5	62	62
18	Responden 18	50	5	61	61
19	Responden 19	39	3	46	46
20	Responden 20	29	1	31	31
21	Responden 21	30	1	33	33
22	Responden 22	37	2	43	43
23	Responden 23	35	2	40	40
24	Responden 24	34	2	39	39
25	Responden 25	50	5	62	62
26	Responden 26	38	3	45	45
27	Responden 27	40	3	48	48
28	Responden 28	40	3	48	48
29	Responden 29	26	1	27	27
30	Responden 30	35	2	40	40
31	Responden 31	44	4	54	54
32	Responden 32	42	3	51	51
33	Responden 33	35	2	40	40
34	Responden 34	42	3	50	50
35	Responden 35	41	3	49	49
36	Responden 36	34	2	39	39
37	Responden 37	41	3	49	49
38	Responden 38	42	3	50	50
39	Responden 39	56	6	71	71
40	Responden 40	42	3	51	51
41	Responden 41	42	3	51	51
42	Responden 42	33	2	37	37
43	Responden 43	35	2	40	40
44	Responden 44	52	5	65	65
45	Responden 45	53	5	66	66
46	Responden 46	35	2	40	40
47	Responden 47	47	4	57	57
48	Responden 48	42	3	51	51
49	Responden 49	31	1	34	34
50	Responden 50	38	3	45	45
51	Responden 51	43	4	52	52
52	Responden 52	49	5	61	61
53	Responden 53	48	4	60	60
54	Responden 54	42	3	50	50
55	Responden 55	40	3	48	48
56	Responden 56	47	4	58	58
57	Responden 57	39	3	47	47
58	Responden 58	47	4	58	58
59	Responden 59	42	3	50	50

No.	Responden	Nilai Y	Ki	T score	T score (pembulatan)
1	Responden 1	32	4	50	50
2	Responden 2	30	4	46	46
3	Responden 3	37	5	58	58
4	Responden 4	38	5	60	60
5	Responden 5	35	5	55	55
6	Responden 6	21	2	30	30
7	Responden 7	24	3	35	35
8	Responden 8	29	4	44	44
9	Responden 9	26	3	40	40
10	Responden 10	37	5	58	58
11	Responden 11	24	3	36	36
12	Responden 12	35	5	55	55
13	Responden 13	39	6	62	62
14	Responden 14	29	4	45	45
15	Responden 15	29	4	44	44
16	Responden 16	37	5	58	58
17	Responden 17	40	6	64	64
18	Responden 18	32	4	50	50
19	Responden 19	25	3	37	37
20	Responden 20	25	3	38	38
21	Responden 21	24	3	36	36
22	Responden 22	24	3	36	36
23	Responden 23	44	7	70	70
24	Responden 24	32	4	50	50
25	Responden 25	25	3	37	37
26	Responden 26	32	4	50	50
27	Responden 27	30	4	46	46
28	Responden 28	28	3	43	43
29	Responden 29	24	3	36	36
30	Responden 30	33	4	51	51
31	Responden 31	15	1	20	20
32	Responden 32	42	6	66	66
33	Responden 33	25	3	38	38
34	Responden 34	32	4	50	50
35	Responden 35	25	3	38	38
36	Responden 36	38	5	60	60
37	Responden 37	30	4	46	46
38	Responden 38	34	5	53	53
39	Responden 39	35	5	54	54
40	Responden 40	26	3	39	39
41	Responden 41	35	5	55	55
42	Responden 42	31	4	47	47
43	Responden 43	24	3	36	36
44	Responden 44	37	5	58	58
45	Responden 45	25	3	38	38
46	Responden 46	32	4	50	50
47	Responden 47	24	3	36	36
48	Responden 48	26	3	40	40
49	Responden 49	36	5	56	56
50	Responden 50	37	5	58	58
51	Responden 51	37	5	58	58
52	Responden 52	34	5	53	53
53	Responden 53	24	3	36	36
54	Responden 54	37	5	57	57
55	Responden 55	26	3	39	39
56	Responden 56	34	4	52	52
57	Responden 57	40	6	63	63
58	Responden 58	43	6	68	68
59	Responden 59	37	5	57	57

Akbar Zahudin, 2022

## Perhitungan Uji Pearson Product Moment

n	59
Max	56,269414
Min	25,7178976
R	30,551516
BK	6,84
i	6

Mean	41,74
SD	7

No.	Kelas Interval X	Median	f	Persentase	Xi	Xi <sup>2</sup>
1	25,7178976	31	28	4	28,2178976	796,24975
2	32	37	34	10	34,2178976	1170,8645
3	38	43	40	22	40,2178976	1617,4793
4	44	49	46	14	46,2178976	2136,0941
5	50	55	52	8	52,2178976	2726,7088
6	56	61	58	1	58,2178976	3389,3236
Jumlah			59	100%		

n	59
Max	43,997789
Min	14,818674
R	29,179115
BK	6,84
i	5

Mean	32,34
SD	5,80

No.	Kelas Interval Y	Median	f	Persentase	Xi	Xi <sup>2</sup>
1	14,8186738	19	17	1	16,8186738	282,86779
2	20	24	22	1	21,8186738	476,05453
3	25	29	27	19	26,8186738	719,24127
4	30	34	32	15	31,8186738	1012,428
5	35	39	37	17	36,8186738	1355,6147
6	40	44	42	5	41,8186738	1748,8015
7	45	50	47	1	47,3186738	2239,0569
Jumlah			59	100%		

Pearson Product Moment

R hitung	0,141446757
R tabel	0,256
Tidak ada korelasi	

Koefisien Determinasi	
Kr	r <sup>2</sup> x 100
	14%

T hitung	
	1,281
	0,990
	1,294
T Tabel	
	1,296

$f \cdot X_i$	$f \cdot X_i^2$
112,87159	3184,999
342,17898	11708,645
884,79375	35584,544
647,05057	29905,317
417,74318	21813,671
58,217898	3389,3236
2462,856	105586,5

$f \cdot X_i$	$f \cdot X_i^2$
16,818674	282,86779
21,818674	476,05453
509,5548	13665,584
477,28011	15186,42
625,91746	23045,451
209,09337	8744,0074
47,318674	2239,0569
1907,8018	63639,441



KEMENTERIAN PENDIDIKAN, KEBUDAYAAN,  
RISET DAN TEKNOLOGI  
UNIVERSITAS PENDIDIKAN INDONESIA  
FAKULTAS PENDIDIKAN TEKNOLOGI DAN KEJURUAN

Jalan Dr.Setiabudi No. 207 Bandung 40154  
Telepon: (022) 2010611 / (022) 2013163-2013164 Pes. 34001/34006, Fax: (022) 2011576  
Laman: <http://fptk.upi.edu> - Email: [fptk@upi.edu](mailto:fptk@upi.edu)

## SURAT TUGAS

Nomor : 1038 /UN40.F5.D1/TD.06/2022

Memperhatikan Surat Ketua Program Studi Pendidikan Teknik Bangunan DPTS FPTK UPI Nomor : 98/UN.40.A5.3B/TD.06/2022 tanggal 23 Februari 2022 tentang usulan *Penunjukan Dosen Pembimbing Skripsi*, Dekan FPTK UPI menugaskan kepada:

N a m a : Dr. Danny Meirawan, M.Pd.  
N I P : 196205041988031002  
Pangkat, Golongan : Pembina Tingkat I / IV/b  
Jabatan : Lektor Kepala  
Dosen Departemen : Pendidikan Teknik Sipil FPTK UPI

Sebagai Pembimbing satu, dalam Penulisan Skripsi untuk Mahasiswa :

N a m a : AKBAR ZAINUDIN  
N I M : 1806631  
Program Studi : Pendidikan Teknik Bangunan  
Departemen : Pendidikan Teknik Sipil FPTK UPI

Dengan Judul Skripsi :  
“ *HUBUNGAN PENDIDIKAN KARAKTER DENGAN ADAPTASI SISWA SMK DI MASA PANDEMI COVID-19* “

Surat tugas ini dibuat untuk dilaksanakan dengan penuh tanggung jawab dan berlaku terhitung mulai tanggal dikeluarkannya sampai 31 Agustus 2022.

Bandung, 23 Februari 2022

a.n.Dekan,

Wakil Dekan Bidang Akademik,

  
Dr. Dedi Rohendi, M.T.  
NIP. 19670524 199302 1 001





KEMENTERIAN PENDIDIKAN, KEBUDAYAAN,  
RISET DAN TEKNOLOGI  
UNIVERSITAS PENDIDIKAN INDONESIA  
FAKULTAS PENDIDIKAN TEKNOLOGI DAN KEJURUAN

Jalan Dr. Setiabudi No. 207 Bandung 40154  
Telepon: (022) 2010611 / (022) 2013163-2013164 Pes. 34001/34006, Fax: (022) 2011576  
Laman: <http://fptk.upi.edu> - Email: [fptk@upi.edu](mailto:fptk@upi.edu)

## SURAT TUGAS

Nomor : 1038 /UN40.F5.D1/TTD.06/2022

Memperhatikan Surat Ketua Program Studi Pendidikan Teknik Bangunan DPTS FPTK UPI Nomor : 98/UN.40.A5.3B/TTD.06/2022 tanggal 23 Februari 2022 tentang usulan *Penunjukan Dosen Pembimbing Skripsi*, Dekan FPTK UPI menugaskan kepada:

N a m a : Amar Muftidin, SPd., MT.  
N I P : 920200419910616101  
Pangkat, Golongan : Penata Muda Tk. I/III/b  
Jabatan : Tenaga Pengajar  
Dosen Departemen : Pendidikan Teknik Sipil FPTK UPI

Sebagai Pembimbing dua, dalam Penulisan Skripsi untuk Mahasiswa :

N a m a : AKBAR ZAINUDIN  
N I M : 1806631  
Program Studi : Pendidikan Teknik Bangunan  
Departemen : Pendidikan Teknik Sipil FPTK UPI

Dengan Judul Skripsi :  
“*HUBUNGAN PENDIDIKAN KARAKTER DENGAN ADAPTASI SISWA SMK DI MASA PANDEMI COVID-19*”

Surat tugas ini dibuat untuk dilaksanakan dengan penuh tanggung jawab dan berlaku terhitung mulai tanggal dikeluarkannya sampai 31 Agustus 2022.

Bandung, 23 Februari 2022

a.n.Dekan,

Makmil Dekan Bidang Akademik,



Dr. Dedi Rohendi, M.T.  
NIP. 19670524 199302 1 001



KEMENTERIAN PENDIDIKAN, KEBUDAYAAN,  
RISET DAN TEKNOLOGI  
UNIVERSITAS PENDIDIKAN INDONESIA  
FAKULTAS PENDIDIKAN TEKNOLOGI DAN KEJURUAN

Jalan Dr. Setiabudi No. 207 Bandung 40154  
Telepon: (022) 2010611 / (022) 2013163-2013164 Pes. 34001/34006, Fax: (022) 2011576  
Laman: <http://fptk.upi.edu> - Email: [fptk@upi.edu](mailto:fptk@upi.edu)

Nomor : 5119/UN40.F5.D1/PK/2022  
Hal : Permohonan Izin Penelitian Skripsi

Yth. Kepala Sekolah SMK Negeri 1 Sukabumi  
Jl. Kabandungan No. 90 Kota Sukabumi

Dengan hormat,

Sehubungan dengan pencarian data untuk bahan penyusunan Skripsi, oleh mahasiswa berikut:

NO	NAMA	NIM	PROGRAM STUDI
1	AKBAR ZAINUDIN	1806631	S1- Pend. Teknik Bangunan
2	DEVIANA REZKI S	1804928	S1- Pend. Teknik Bangunan
3	NURI LIZUARDI IMANI	1801994	S1- Pend. Teknik Bangunan

Dengan ini kami mohon bantuan Bapak/Ibu memperkenankan mahasiswa di atas agar dapat melakukan penelitian di lembaga yang Bapak/Ibu pimpin, guna mendapatkan data untuk bahan penyusunan Skripsi.

Kebijakan Bapak/Ibu merupakan bantuan langsung terhadap proses belajar bagi mahasiswa tersebut.

Demikian surat permohonan ini kami sampaikan, atas perhatian dan perkenannya kami ucapkan terima kasih.

Bandung, 20 Juli 2022  
a.n. Dekan  
Wakil Dekan Bidang Akademik,

  
Dr. Dedi Rohendi, M.T.  
NIP. 19670524 199302 1 001





KEMENTERIAN PENDIDIKAN, KEBUDAYAAN,  
RISET DAN TEKNOLOGI  
UNIVERSITAS PENDIDIKAN INDONESIA  
FAKULTAS PENDIDIKAN TEKNOLOGI DAN KEJURUAN

Jalan Dr. Setiabudi No. 207 Bandung 40154  
Telepon: (022) 2010611 / (022) 2013163-2013164 Pes. 34001/34006, Fax: (022) 2011576  
Laman: <http://fptk.upi.edu> - Email: [fptk@upi.edu](mailto:fptk@upi.edu)

Nomor : 5119/UN40.F5.D1/PK/2022  
Hal : Permohonan Izin Penelitian Skripsi

Yth. Kepala Sekolah SMK Negeri 1 Sukabumi  
Jl. Kabandungan No. 90 Kota Sukabumi

Dengan hormat,

Sehubungan dengan pencarian data untuk bahan penyusunan Skripsi, oleh mahasiswa berikut:

NO	NAMA	NIM	PROGRAM STUDI
1	AKBAR ZAINUDIN	1806631	S1- Pend. Teknik Bangunan
2	DEVIANA REZKI S	1804928	S1- Pend. Teknik Bangunan
3	NURI LIZUARDI IMANI	1801994	S1- Pend. Teknik Bangunan

Dengan ini kami mohon bantuan Bapak/Ibu memperkenankan mahasiswa di atas agar dapat melakukan penelitian di lembaga yang Bapak/Ibu pimpin, guna mendapatkan data untuk bahan penyusunan Skripsi.

Keputusan Bapak/Ibu merupakan bantuan langsung terhadap proses belajar bagi mahasiswa tersebut.

Demikian surat permohonan ini kami sampaikan, atas perhatian dan perkenannya kami ucapkan terima kasih.

Bandung, 20 Juli 2022  
a.n. Dekan  
Wakil Dekan Bidang Akademik,

  
Dr. Dedi Rohendi, M.T.  
NIP. 19670524 199302 1 001



UNIVERSITAS PENDIDIKAN INDONESIA  
FAKULTAS PENDIDIKAN TEKNOLOGI DAN KEJURUAN  
**PRODI PENDIDIKAN TEKNIK BANGUNAN**  
Jalan Dr. Setiabudhi No.207 Bandung 40154 Telp. 2013163 Pes.34094  
Homepage: <http://www.upi.edu> – email: [prodi\\_tekbang\\_fptk@upi.edu](mailto:prodi_tekbang_fptk@upi.edu)

## BIMBINGAN SKRIPSI

<b>Nama Mahasiswa</b>	<b>Akbar Zainudin</b>	<b>NIM</b>	<b>1806631</b>
<b>Dosen Pembimbing 1</b>	<b>Dr. Danny Meirawan, M.Pd.</b>		
<b>Dosen Pembimbing 2</b>	<b>Amar Mufhidin, SPd., MT.</b>		
<b>Judul Skripsi</b>	<b>HUBUNGAN PENGUATAN PENDIDIKAN KARAKTER DENGAN ADAPTASI SISWA SMK DI MASA PANDEMI COVID-19</b>		

### Catatan Konsultasi Penulisan Skripsi

No	Tanggal	Hasil Konsultasi	Paraf Pembimbing	
			1	2
1	18 Maret 2022	Pmbuatan proposal harus benar benar, berorientasi kepada kebermanfaatatan skripsi, latar belakang berdasarkan jurnal		
2	18 April	ACC pembimbing 1 untuk seminar 1		
3	20 Mei 2022	Revisi sistematika, tambah rumusan masalah, ACC pembimbing 2 untuk seminar 1		
4	15 Juli 2022	Instrumen Penelitian dipersingkat, pertanyaan jangan terlalu banyak		
5	19 Juli 2022	Uji Coba dan Sampel diperjelas subjeknya		
6	20 Juli 2022	ACC menyebar instrumen penelitian		
7	3 Agustus	Hasil uji coba harus ada yang mewakili setuju, tidak setuju dan ragu-ragu		
8	9 Agustus 2022	Tambahkan faktor-faktor apa saja tentang pendidikan karakter yang rendah, ACC Dosen Pembimbing 2 untuk Seminar skripsi 2		

Akbar Zainudin, 2022

**HUBUNGAN PENGUATAN PENDIDIKAN KARAKTER DENGAN ADAPTASI SISWA SMK DI MASA PANDEMI COVID-19**  
Universitas Pendidikan Indonesia | repository.upi.edu | perpustakaan.upi.edu



UNIVERSITAS PENDIDIKAN INDONESIA  
FAKULTAS PENDIDIKAN TEKNOLOGI DAN KEJURUAN  
**PRODI PENDIDIKAN TEKNIK BANGUNAN**  
Jalan Dr. Setiabudi No.207 Bandung 40154 Telp. 2013163 Pes.34094  
Homepage: <http://www.upi.edu> – email: [prodi\\_tekbang\\_fptk@upi.edu](mailto:prodi_tekbang_fptk@upi.edu)

No	Tanggal	Hasil Konsultasi	Paraf Pembimbing	
			1	2
1	18 Maret 2022	Pmbuatan proposal harus benar benar, berorientasi kepada kebermanfaatan skripsi, latar belakang berdasarkan jurnal		
9	12 Agustus	ACC Dosen Pembimbing 1 untuk semonar 2		
10	18 Agustus 2022	Buat Jurnal skripsi		
11	19 Agustus 2022	ACC Dosen Pembimbing 1 dan Dosen Pembimbing 2 untuk Sidang		

Berdasarkan catatan hasil konsultasi penulisan skripsi, maka bimbingan skripsi dinyatakan selesai,  
dan mahasiswa yang bersangkutan disetujui untuk mengikuti Ujian Sidang.

Bandung, 19 Agustus 2022

Pembimbing 1,

Pembimbing 2,

(Dr. Danny Meirawan, M.Pd.)

NIP. 196205041988031002

(Amar Mufhidin, SPd., MT. )

NIP. 920200419910616101