

BAB III

DESKRIPSI TEMPAT PLA DAN PELAKSANAAN PLA

3.1 Deskripsi Tempat PLA

Penulis melakukan PLA (Program Latihan Akademik) di PT. Nusantara Geolokator, yang beralamat di Jl. Mawar Lemayung No.8 Buah Batu, Bandung. Perusahaan ini berdiri pada tahun 2012, PT. Nusantara Geo Lokator (PT. Nusageo) merupakan perusahaan yang berkedudukan di Jakarta Selatan dipimpin oleh Dr. Heri Andreas, ST., MT. Untuk keperluan teknis dan operasionalnya, perusahaan ini membuka workshop yang beralamat di Jl. Mawar Lumayung No. 8 Buah Batu Bandung. Perusahaan ini telah mengerjakan berbagai proyek selama satu tahun terakhir yang berskala nasional, misalnya reposisi sumur minyak Pertamina, *land subsidence* di Jakarta, pengukuran GCP di daerah Bandung, pengukuran Terrestrial Laser Scanning di Jakarta, dan lain sebagainya. Selain itu perusahaan ini bergerak pula di bidang penelitian yang berkaitan dengan keilmuan Geodesi dan Geomatika.

3.1.1 Visi dan Misi

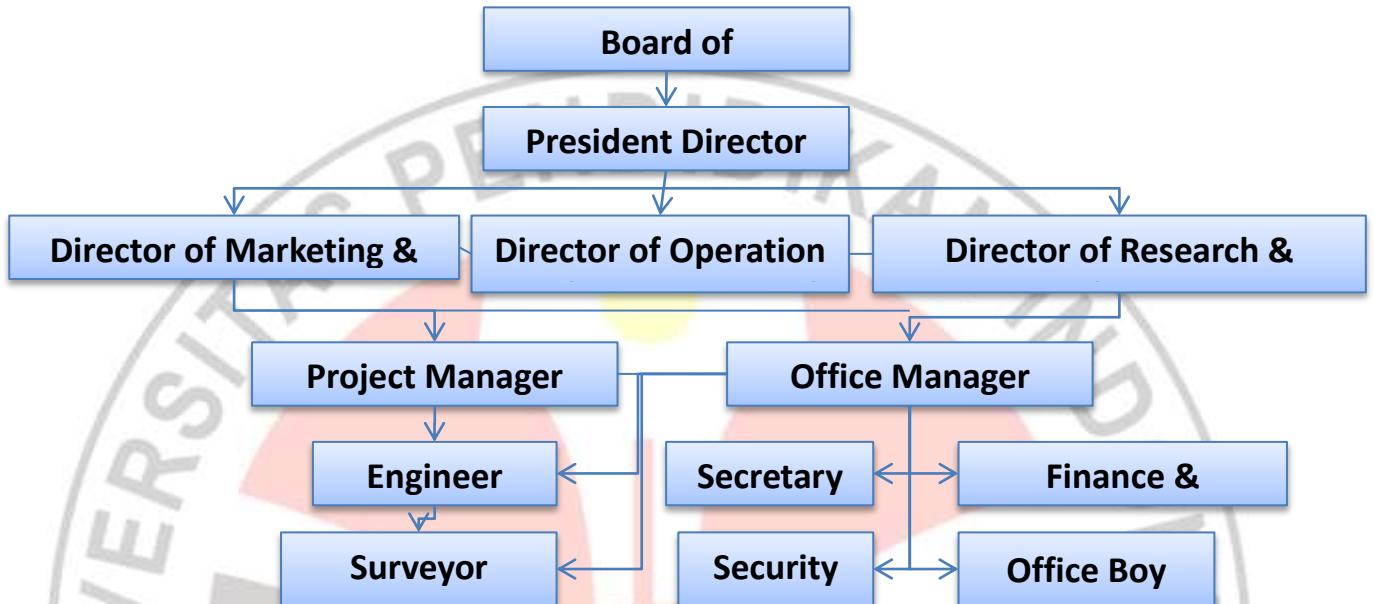
3.1.1.1 Visi

Menjadi perusahaan survey dan pemetaan yang berkualitas baik di dalam maupun di luar negeri.

3.1.1.2 Misi

- Memberikan jasa yang berdasarkan standar dan regulasi.
- Melaksanakan jasa secara profesional dan berdaya saing.
- Memberikan nilai tambah melalui penelitian yang berkualitas dan modal manusia yang kompeten.

3.1.3 Struktur Organisasi



Gambar 3.1. Struktur Organisasi PT. Nusantara Geo Lokator

3.2 Pelaksanaan PLA

Pelaksanaan PLA dilakukan mulai 1 Februari sampai 31 Mei 2013, sedangkan penulis melakukan Survey GPS Geodetik dan TLS (*Terrestrial Laser Scanner*) dari tanggal 7 Februari sampai 24 Februari, lalu dilanjut di kantor untuk pengolahan data, pelaporan, dan lain-lai

3.3 Tahap Pengukuran

3.3.1 Persiapan

Sebelum memulai pengukuran ada beberapa hal yang harus di persiapkan, diantaranya adalah :

- A. 3 Set GPS Geodetik lengkap
- B. 1 set TLS (*Terrestrial Laser Scanner*)
- C. GPS Handheld
- D. Citra wilayah pengukuran
- E. Laptop
- F. Perlengkapan *Safety Survey*
- G. Kamera
- H. Formulir Pengukuran
- I. Alat Tulis
- J. Transportasi dan Akomodasi

3.3.2 Pengukuran

Penulis melakukan pengukuran Survey GPS Geodetik dan TLS (*Terrestrial Laser Scanner*) di wilayah Jakarta yang tersebar dari daerah Manggarai hingga

Imam Maulana, 2014

Pengukuran GPS Geodetik dan Terrestrial Laser (TLS) untuk Pembangunan Rel Kereta Api Baru di Menteng Jaya Jakarta

Universitas Pendidikan Indonesia | repository.upi.edu | perpustakaan.upi.edu

Bandara Internasional Soekarno-Hatta. Penulis melakukan survey GPS yang telah ditentukan di setiap wilayahnya dan dengan karakteristik yang berbeda. Pengukuran GPS geodetik ini dilakukan secara bersamaan dengan TLS (*Terrestrial Laser Scanner*). Banyaknya jumlah titik pengukuran tergantung dari karakteristik lokasi pengukurannya, minimal terdapat 2 titik pengukuran yang merupakan 1 base lapangan dan 1 rover.

Pengukuran ini dilakukan setiap harinya dari pukul 08.00 menuju lokasi pengukuran hingga pukul 17.00, lalu pada malam harinya penulis bersama rekan yang lainnya melakukan *download*-ing dari receiver GPS Geodetik ke laptop.

3.3.3 Pengolahan Data

Pengolahan data dilakukan di kantor Nusantara Geo Lokator yang beralamat di Jl. Mawar Lemayung No.8 Bandung. Pengolahan data ini yaitu berupa hasil pengukuran GPS Geodetik dan TLS (*Terrestrial Laser Scanner*) hingga dapat digabungkan dan menjadi model 3 Dimensi.