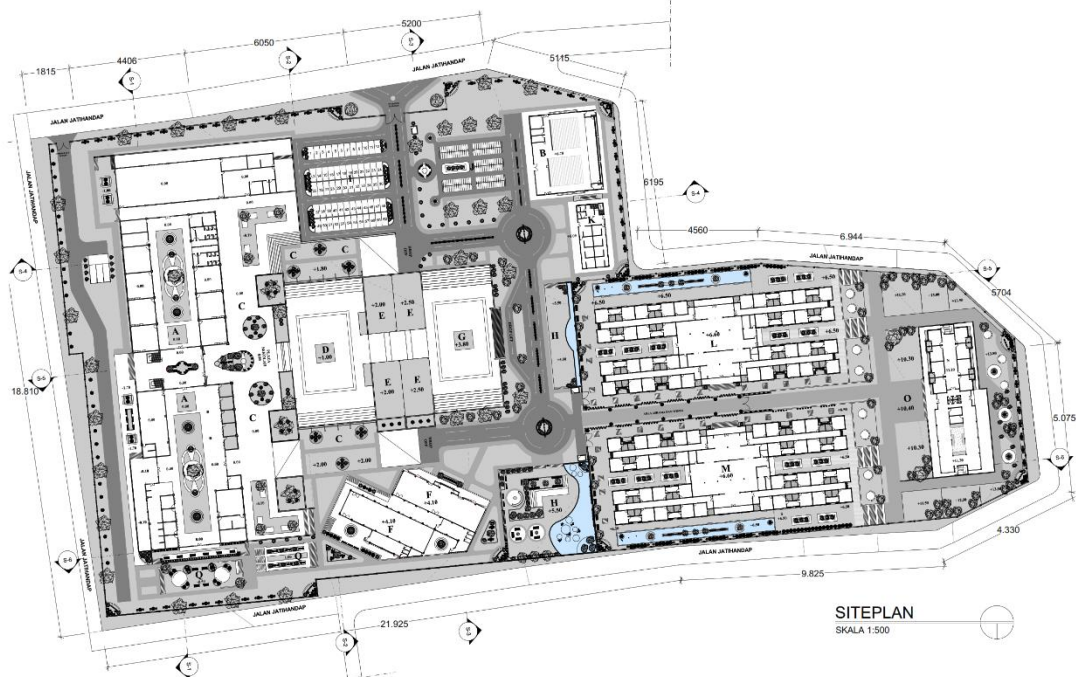


BAB V HASIL RANCANGAN

Berdasarkan konsep yang telah dijelaskan pada BAB IV dihasilkan desain perancangan Kawasan SMA Bumi Parahyangan *Boarding School* dengan Tema *Crime Prevention Through Environmental Design (CPTED)*, yaitu sebagai berikut :



Gambar 0.1 Siteplan Kawasan SMA Bumi Parahyangan *Boarding School*

Sumber : Dokumentasi Pribadi

Gedung Sekolah diletakkan di bagian Selatan kawasan dan menjadi massa bangunan utama yang mewadahi kegiatan utama SMA Bumi Parahyangan *Boarding School* yaitu kegiatan belajar mengajar. Desain sirkulasi kawasan dibuat linier yang memungkinkan penghuni dapat melihat dari Selatan ke Utara kawasan yaitu Wisma Guru dan Tamu.

Asyifa Ridha Nafisyah, 2021

PERENCANAAN DAN PERANCANGAN SMA BUMI PARAHYANGAN BOARDING SCHOOL DENGAN PRINSIP CPTED

Universitas Pendidikan Indonesia | repository.upi.edu | perpustakaan.upi.edu



TAMPAK TIMUR KAWASAN
SKALA 1:500



TAMPAK BARAT KAWASAN
SKALA 1:500

Gambar 0.2 Tampak Timur dan Barat Kawasan *Boarding School*

Sumber : Dokumentasi Pribadi



TAMPAK UTARA KAWASAN
SKALA 1:300



TAMPAK SELATAN KAWASAN
SKALA 1:300

Gambar 0.3 Tampak Utara dan Selatan Kawasan *Boarding School*

Sumber : Dokumentasi Pribadi



Gambar 0.4 Perspektif Mata Burung Kawasan SMA Bumi Parahyangan *Boarding School*

Sumber : Dokumentasi Pribadi



Gambar 0.5 Sirkulasi Linier Pada Kawasan *Boarding School*

Sumber : Dokumentasi Pribadi

Penerapan prinsip desain CPTED pada Kawasan *Boarding School* dapat ditemukan pada *entrance* kawasan yang tidak memiliki pagar tinggi, hal ini diharapkan menjadi pengawasan alamiah yang dapat dilakukan dari dalam kawasan maupun luar kawasan (warga) terhadap resiko tindak kejahatan *bullying*. Namun untuk membatasi aktivitas maupun pengunjung yang tidak berkepentingan memasuki kawasan, diletakkan juga Pos Keamanan yang mengawasi dan mengontrol keamanan kawasan 24 jam.

Asyifa Ridha Nafisyah, 2021

PERENCANAAN DAN PERANCANGAN SMA BUMI PARAHYANGAN BOARDING SCHOOL DENGAN PRINSIP CPTED

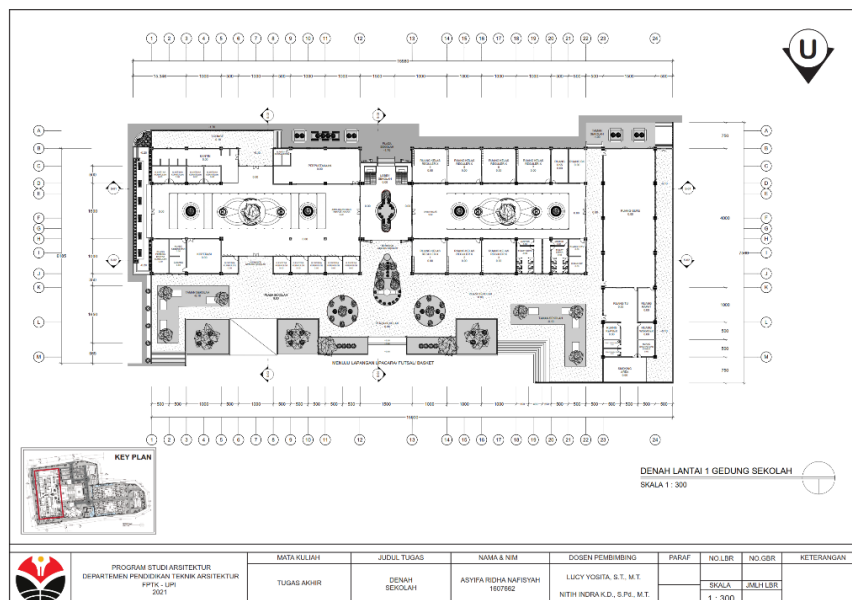
Universitas Pendidikan Indonesia | repository.upi.edu | perpustakaan.upi.edu



Gambar 0.6 Entrance Kawasan SMA Bumi Parahyangan *Boarding School*

Sumber : Dokumentasi Pribadi

Kawasan SMA Bumi Parahyangan *Boarding School* didesain dengan tata ruang yang mengadaptasi prinsip CPTED implementasinya bisa dilihat pada tata ruang serta desain fasad bangunan utama yaitu Gedung Sekolah. Denah lantai 1 Gedung Sekolah dibagi menjadi 4 bagian, di sisi Timur adalah area ekstrakurikuler, perpustakaan, dan kantin. Sisi Barat adalah area kelas regular untuk kelas X, dan disampingnya adalah area guru. Area guru diletakkan di sisi Barat sebagai pengawasan alamiah untuk area negatif yang beresiko disalahgunakan.



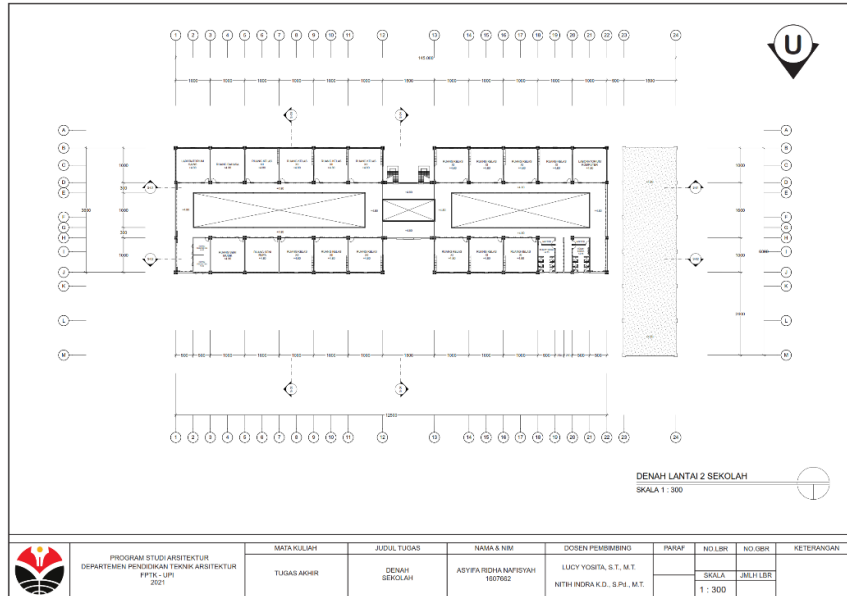
Gambar 0.7 Denah Lantai 1 Gedung Sekolah

Sumber : Dokumentasi Pribadi

Asyifa Ridha Nafisyah, 2021

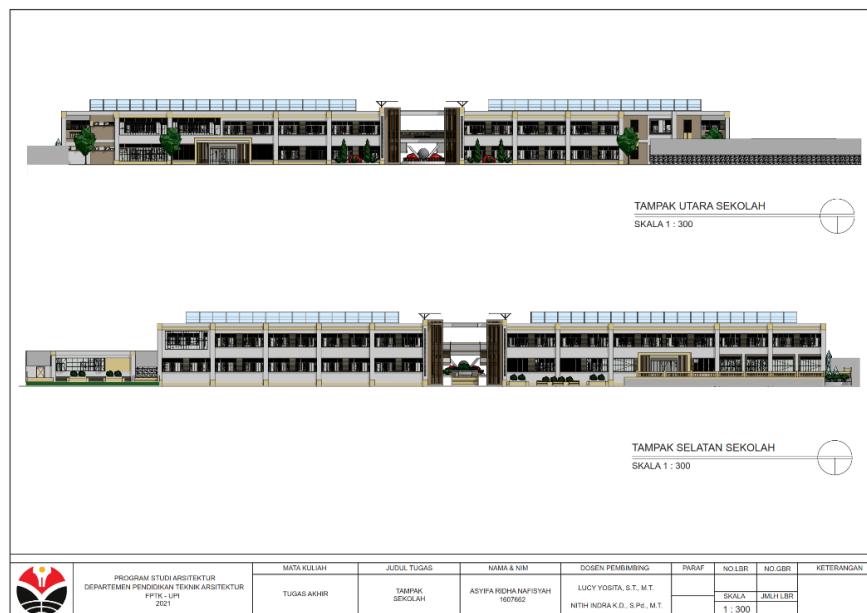
PERENCANAAN DAN PERANCANGAN SMA BUMI PARAHYANGAN BOARDING SCHOOL DENGAN PRINSIP CPTED

Universitas Pendidikan Indonesia | repository.upi.edu | perpustakaan.upi.edu



Gambar 0.8 Denah Lantai 2 Gedung Sekolah

Sumber : Dokumentasi Pribadi



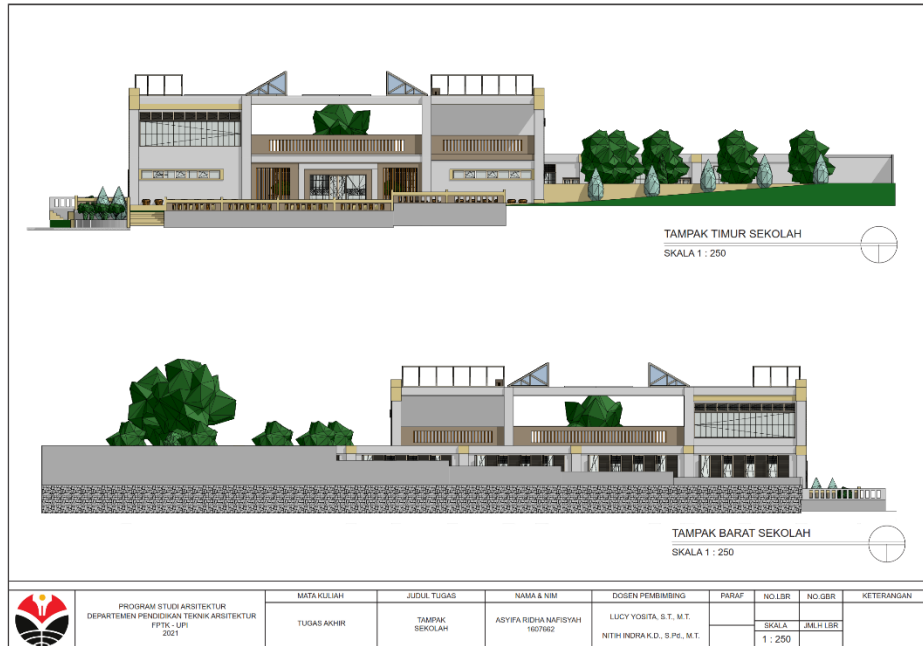
Gambar 0.9 Tampak Utara dan Selatan Gedung Sekolah

Sumber : Dokumentasi Pribadi

Asyifa Ridha Nafisyah, 2021

PERENCANAAN DAN PERANCANGAN SMA BUMI PARAHYANGAN BOARDING SCHOOL DENGAN PRINSIP CPTED

Universitas Pendidikan Indonesia | repository.upi.edu | perpustakaan.upi.edu



Gambar 0.10 Tampak Timur dan Barat Gedung Sekolah

Sumber : Dokumentasi Pribadi



Gambar 0.11 Perspektif Eksterior Gedung Sekolah SMA Bumi Parahyangan *Boarding School*

Sumber : Dokumentasi Pribadi

Pengawasan akses dapat dilihat pada pembagian pintu masuk ke area privat Asrama dan Wisma yang dibagi menjadi tiga, yaitu pintu akses Asrama Siswa, pintu akses Asrama Siswi, dan pintu akses menuju Wisma Guru dan Tamu yang masing – masing dilengkapi dengan pos keamanan yang mengontrol dan mengawasi 24 jam zona privat.

Asyifa Ridha Nafisyah, 2021

PERENCANAAN DAN PERANCANGAN SMA BUMI PARAHYANGAN BOARDING SCHOOL DENGAN PRINSIP CPTED

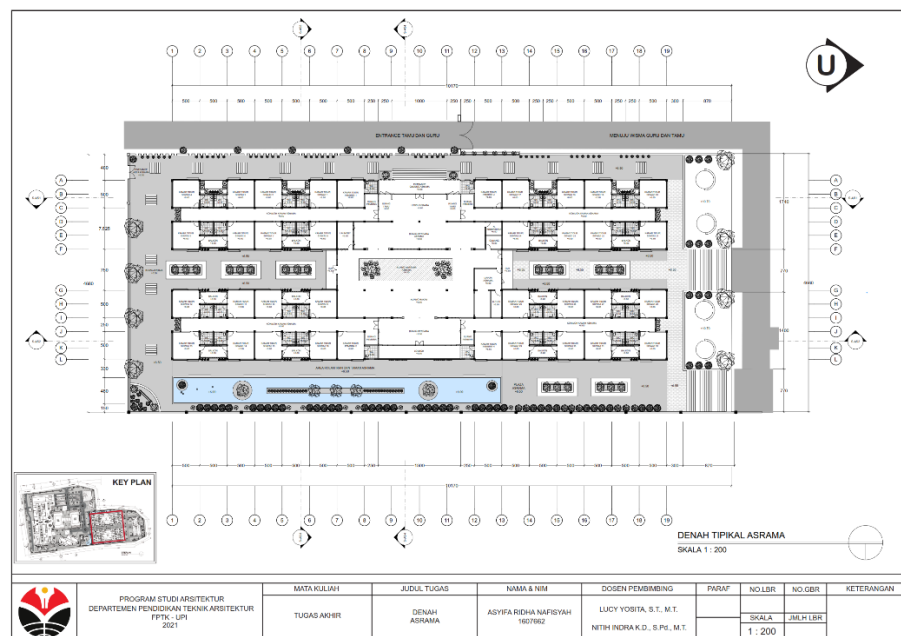
Universitas Pendidikan Indonesia | repository.upi.edu | perpustakaan.upi.edu



Gambar 0.12 Perspektif Eksterior Asrama Siswa/ SMA Bumi Parahyangan *Boarding School*

Sumber : Dokumentasi Pribadi

Penerapan konsep desain CPTED dapat dilihat pada tata ruang Asrama Siswa/i. Sirkulasi kamar asrama dibuat koridor *double loaded* untuk memaksimalkan pengawasan alami. Sirkulasi menuju kamar tidur siswa/i diawasi dengan adanya ruang pembina asrama.



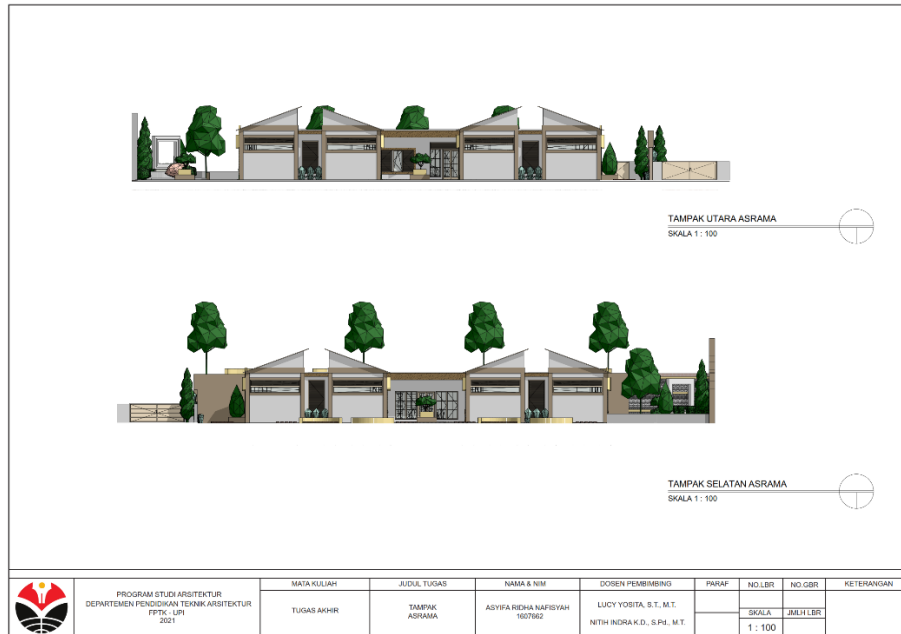
Gambar 0.13 Denah Tipikal Asrama Siswa/i

Asyifa Ridha Nafisyah, 2021

PERENCANAAN DAN PERANCANGAN SMA BUMI PARAHYANGAN BOARDING SCHOOL DENGAN PRINSIP CPTED

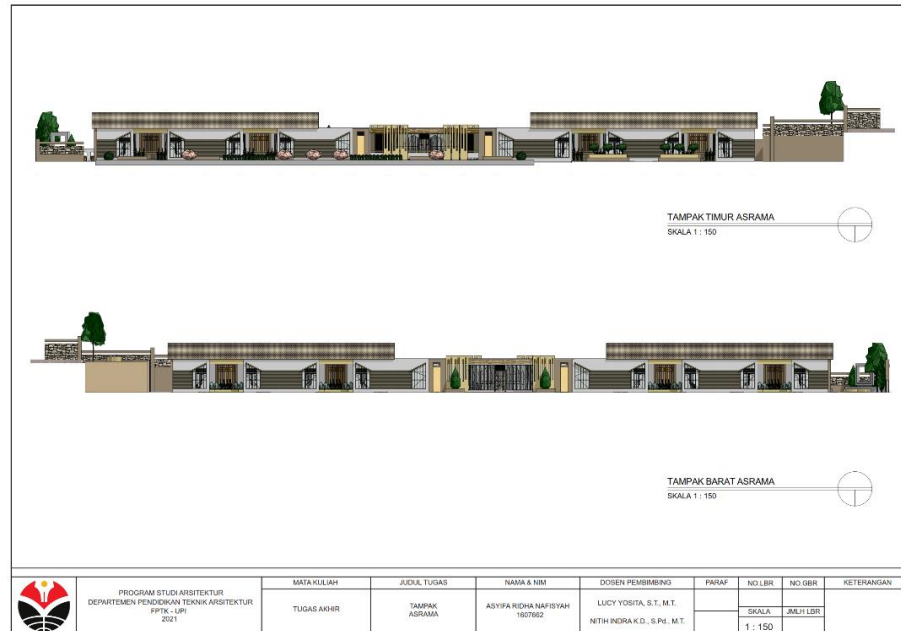
Universitas Pendidikan Indonesia | repository.upi.edu | perpustakaan.upi.edu

Sumber : Dokumentasi Pribadi



Gambar 0.14 Tampak Utara dan Selatan Asrama Siswa/i

Sumber : Dokumentasi Pribadi



Gambar 0.15 Tampak Utara dan Selatan Asrama Siswa/i

Sumber : Dokumentasi Pribadi

Asyifa Ridha Nafisyah, 2021

PERENCANAAN DAN PERANCANGAN SMA BUMI PARAHYANGAN BOARDING SCHOOL DENGAN PRINSIP CPTED

Universitas Pendidikan Indonesia | repository.upi.edu | perpustakaan.upi.edu



Gambar 0.16 Perspektif Eksterior Gedung Sekolah dan Lapangan Upacara/ Futsal/ Basket SMA Bumi Parahyangan *Boarding School*

Sumber : Dokumentasi Pribadi

Salah satu penerapan *soft material* sebagai salah satu implementasi desain CPTED yaitu penegasan area dengan diletakkannya taman dan kolam ikan yang bisa dijadikan sebagai garis batas Zona Privat dengan Zona Semi Publik. Taman dan Kolam Ikan juga dapat difungsikan untuk meningkatkan aktivitas di area yang dinilai dapat berpotensi sebagai TKP *bullying*.



Gambar 0.17 Perspektif Eksterior Taman dan Kolam Ikan SMA Bumi Parahyangan *Boarding School*

Sumber : Dokumentasi Pribadi

Asyifa Ridha Nafisyah, 2021

PERENCANAAN DAN PERANCANGAN SMA BUMI PARAHYANGAN BOARDING SCHOOL DENGAN PRINSIP CPTED

Universitas Pendidikan Indonesia | repository.upi.edu | perpustakaan.upi.edu

Asyifa Ridha Nafisyah, 2021

PERENCANAAN DAN PERANCANGAN SMA BUMI PARAHYANGAN BOARDING SCHOOL DENGAN PRINSIP CPTED

Universitas Pendidikan Indonesia | repository.upi.edu | perpustakaan.upi.edu