

BAB III

METODE PENELITIAN

3.1 Metode Penelitian

Metode penelitian yang digunakan dalam penelitian ini adalah studi literature.

3.2 Waktu Penelitian

Penelitian dilakukan sejak Februari hingga Juni 2020

3.3 Pengumpulan Data

Pengumpulan data dalam penelitian dilakukan, dengan alat pencari data base yang digunakan dan tahapan-tahapan pencarian literature. Proses pengumpulan data menggunakan metode PRISMA (*Preferre Reporting Items for Systematic Reviews and Meta Analysis*). Peneliti dalam mencari jurnal yang digunakan dalam literature review, pertanyaan yang digunakan untuk melakukan review jurnal di sesuaikan dengan PIOT, batasan mengambil jurnal dan hal lainnya. Jurnal yang digunakan dalam literatur review didapatkan melalui database elektronik penyedia jurnal internasional DOAJ, Sciencedirect, Pubmed, SpringerLink dan jurnal Scientific Indonesia melalui Garuda dan Google Scholar. Peneliti membuka website DOAJ <https://doaj.org>, PubMed <https://pubmed.ncbi.nlm.nih.gov/>, SpringerLink <https://link.springer.com/>, Sciendirect <https://sciencedirect.com> untuk Scientific Indonesia menggunakan google scholar <https://scholar.google.co.id/> dan Garuda <https://garuda.com> dengan menuliskan katakunci : “pemberian asi dan penurunan nyeri”, “pemberian asi dan nyeri immunisasi”, “pemberian asi dan nyeri imunisasi pada bayi Peneliti menuliskan kata kunci di database penyedia jurnal internasional, “*breastfeeding and pain relief*”, “*Breastfeeding and Immunize pain*”, “*breastfeeding and immunize pain for infant*” dengan inklusi artikel :

- 1) artikel memiliki judul dan topik yang relevan dengan tujuan peneliti,
- 2) berbahasa inggris untuk internasional dan fulltext,
- 3) Fulltext untuk jurnal nasional

Jihan Aulia, 2020

EFEKTIVITAS BREASTFEEDING TERHADAP NYERI IMUNISASI DASAR PADA BAYI: LITERATUR REVIEW

Universitas Pendidikan Indonesia | repository.upi.edu | perpustakaan.upi.edu

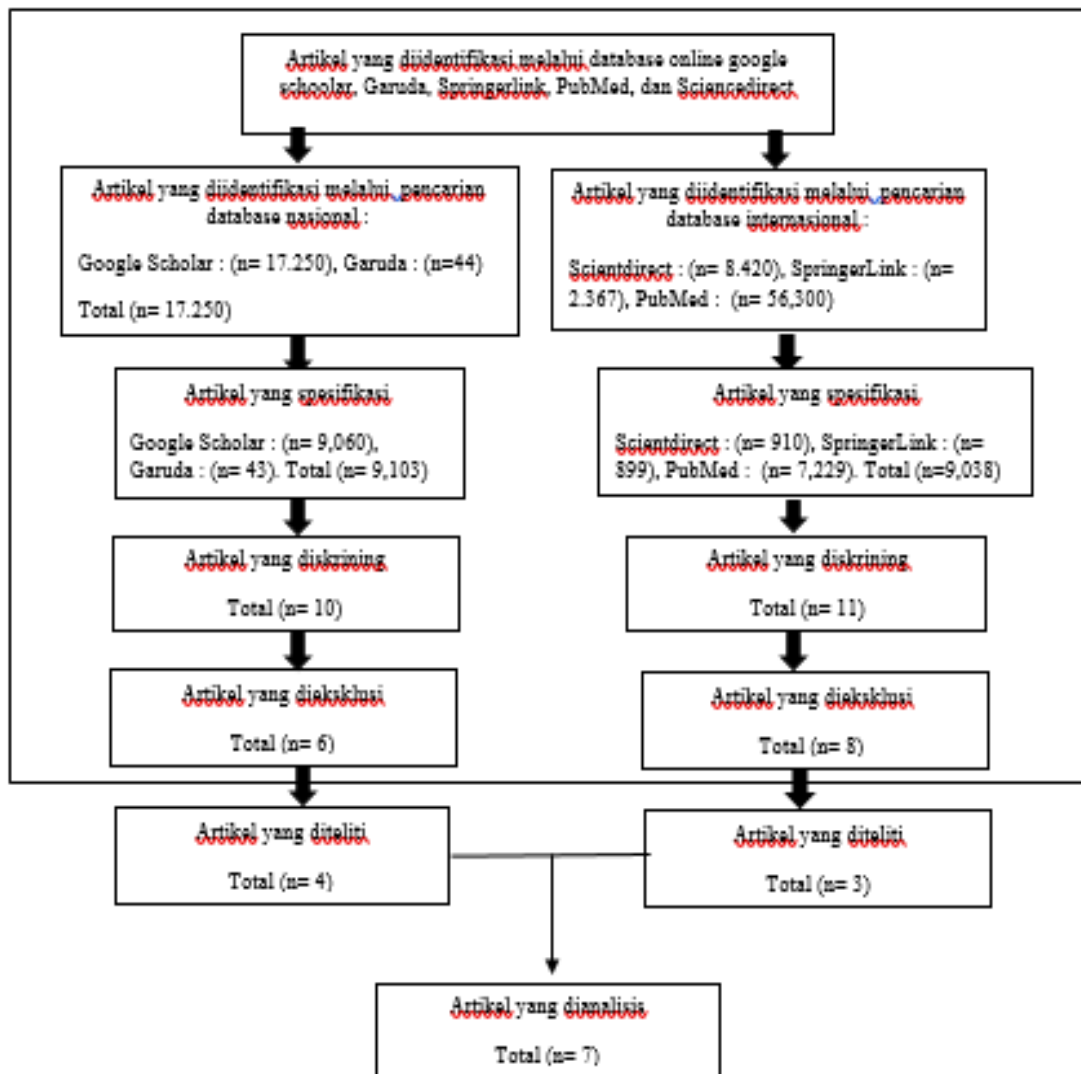
3) artikel 5 tahun kebelakang pada tahun 2015-2020.

Sedangkan untuk eksklusi artikel yaitu dengan :

- 1) tidak memiliki kesamaan topik yang relevan dengan tujuan peneliti
- 2) artikel nasional dan internasional tidak fulltext
- 3) rentang tahun terbit artikel lebih dari 5 tahun kebelakang

Penulis mengambil semua desain penelitian yang digunakan dalam mengidentifikasi pemberian asi untuk penurun nyeri pada bayi

Tabel 3. 1 Bagan PRISMA flow diagram



3.4 Analisa Data

Analisa data yang dilakukan pada *literature review* antara lain :

1. *Compare*, yaitu melakukan review artikel jurnal dengan menemukan kesamaan diantara beberapa literatur, kemudian ditarik kesimpulan mengenai kesamaan dari artikel jurnal yang akan diteliti.
2. *Contrast*, yaitu dengan menemukan perbedaan diantara beberapa literatur, kemudian ditarik kesimpulan mengenai perbedaan dari artikel jurnal yang akan diteliti.
3. *Criticize*, yaitu memberikan pandangan secara keseluruhan terhadap artikel jurnal yang akan diteliti.
4. *Summarize*, yaitu dengan meringkas atau menuliskan kembali hasil dari beberapa artikel jurnal dengan menggunakan kalimat sendiri dan mudah untuk dipahami.
5. Menuliskan kembali dari sumber jurnal dengan kalimat sendiri

3.5 Etika Penelitian

Selama proses mengerjakan karya tulis ilmiah, peneliti memnjungjung rasa kejujuran dan obyektifitas ilmiah. Hal-hal yang bertentangan dengan nilai kejujuran dan obyektivitas berupa :

- 1) Manipulasi data fiktif atau data yang tidak sebenarnya ridak ada
- 2) Mengubah data sesuai dengan keinginan peneliti, terutama untuk mendukung simpulan yang diinginkan.
- 3) Mengambil teksatau katra kata orang lain tanpa mengutip atau plagiat.

Penulis telah melakukan uji plagiarisme terhadap karya tulis ilmiah ini melalui website Turnitin (turnitin.com) dengan nilai similaritas 17%