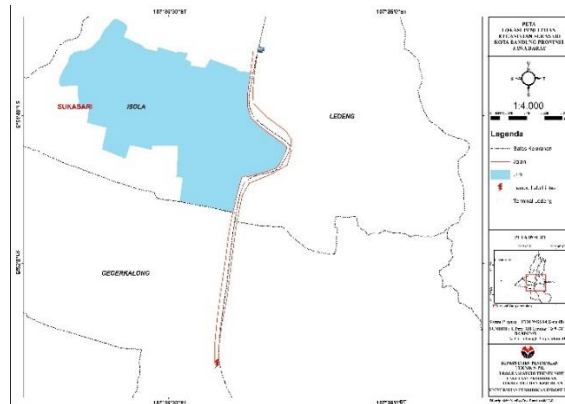


BAB III METODOLOGI PENELITIAN

3.1 Lokasi Penelitian

Lokasi penelitian dimulai dari Jalan Dr. Setiabudi Km.Bdg 8+500 sampai Km.Bdg 6+959.



Gambar 3.1 Lokasi Penelitian

(sumber: Google Earth)

Lokasi pengolahan data berada di Fakultas Pendidikan Teknologi dan Kejuruan Universitas Pendidikan Indonesia.



Gambar 3.2 Lokasi Pengolahan Data

(sumber: Google Earth)

3.2 Waktu Penelitian

Waktu penelitian akan dilaksanakan pada Bulan Juni 2017 – Maret 2018.

3.3 Populasi Data

Data yang diambil adalah data curah hujan, data jenis tanah, tata guna lahan, luas DAS, ukuran saluran drainase dan data jumlah penduduk di wilayah Jalan Dr. Setiabudi Kota Bandung.

3.4 Metode Penelitian

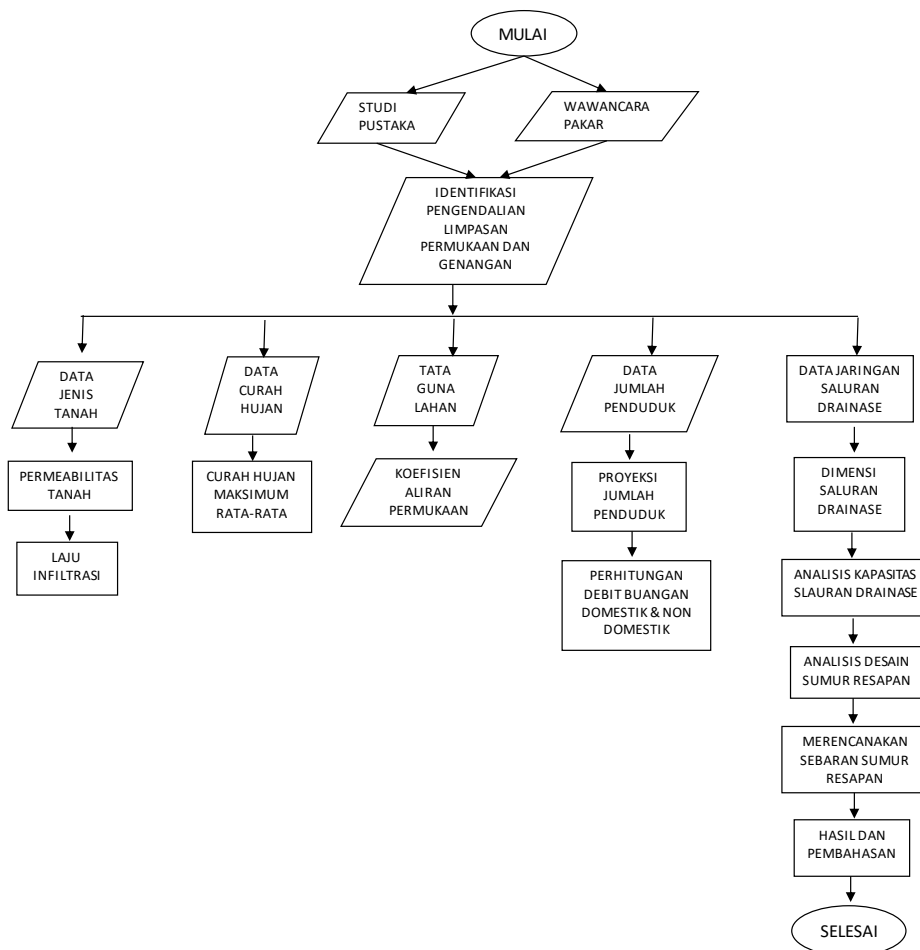
Metode penelitian yang digunakan yaitu metode analisis korelatif. Pada penelitian ini akan dikaji manfaat sumur resapan terhadap pengendalian banjir.

3.5 Instrumen Pengumpulan Data

Tabel 3.1 Instrumen Pengumpulan Data

Pada Saat Pengumpulan Data	Pada Saat Pengolahan Data
1. Alat tulis	1. Komputer/laptop
2. Kamera	2. Printer
3. Buku	3. Mouse
4. Surat perijinan	4. Kalkulator
5. Alat permeabilitas	5. Modem
	6. Buku

3.6 Analisis Data



Gambar 3.3 Flowchart