

BAB III

MÉTODE PANALUNGTIKAN

Dina ieu bab didadarkeun métode panalungtikan anu patali jeung ieu panalungtikan. Éta hal téh nyaéta (1) desain panalungtikan; (2) téhnik panalungtikan; (3) instrumén panalungtikan; jeung (4) data jeung sumber data.

Ieu panalungtikan téh kaasup kana panalungtikan kualitatif anu ngagunakeun métode déskriptif. Métode déskriptif nyaéta métode nu ngadéskripsikeun fakta-fakta nu satuluyna disusul ku cara nganalisis. Sacara étimologis déskripsi jeung analisis miboga harti méré pamahaman jeung ngajelaskeun Ratna, 2010, kc. 53). Dina ieu panalungtikan, éta métode téh pikeun ngadéskripsikeun rumpaka tembang Cigawiran dumasar kana pamarekan struktural jeung ajén agama kana rumpakana. Léngkah-léngkah anu digunakeun dina panalungtikan déskriptif, nyaéta: ngarumuskeun masalah, nangtukeun jenis informasi anu diperlukeun, nangtukeun prosedur dina ngumpulkeun data, nangtukeun prosedur ngolah informasi atawa data, tuluy dicindekkeun hasil panalungtikanana.

3.1 Desain Panalungtikan

Patali jeung pamarekan kualitatif anu ngagunakeun métode déskriptif, diperlukeun ayana desain panalungtikan. Désain minangka téhnik anu digunakeun dina panalungtikan sangkan panalungtikan ngahasilkeun data anu diperlukeun. Téhnik anu dipaké dina ieu panalungtikan saluyu jeung métode panalungtikan anu dipaké nyaéta panalungtikan déskriptif anu miboga tujuan pikeun ngadéskripsikeun atawa ngajéntrékeun peristiwa atawa kajadian. Desain panalungtikan kualitatif minangka galur panalungtikan saperti anu dibagankeun di kaca satuluyna.

Isna Asri Rahmi, 2018

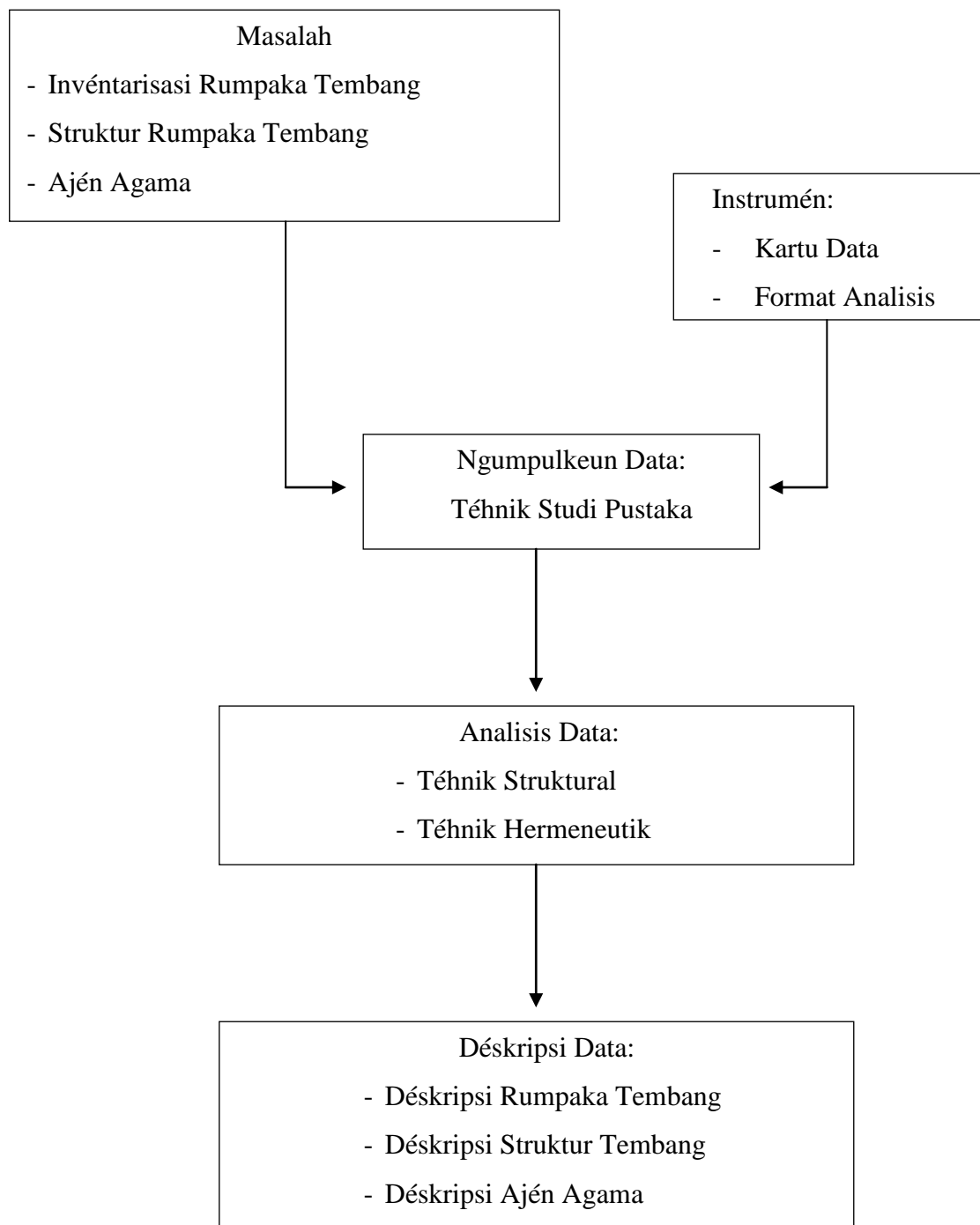
STRUKTUR JEUNG AJÉN AGAMA

DINA RUMPAKA TEMBANG CIGAWIRAN

KARYA K.R. IYET DIMYATI

Universitas Pendidikan Indonesia | repository.upi.edu |
perpustakaan.upi.edu

Bagan 3.1 Galur Panalungtikan



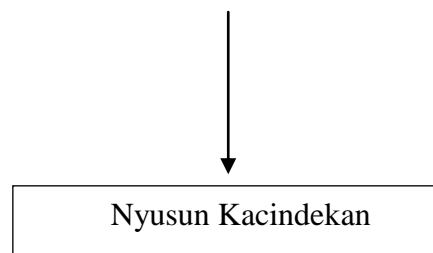
Isna Asri Rahmi, 2018

STRUKTUR JEUNG AJÉN AGAMA

DINA RUMPAKA TEMBANG CIGAWIRAN

KARYA K.R. IYET DIMYATI

Universitas Pendidikan Indonesia | repository.upi.edu |
perpustakaan.upi.edu



3.2 Téhnik Panalungtikan

3.2.1 Téhnik Ngumpulkeun Data

Téhnik nu digunakeun dina ngumpulkeun data nyaéta studi pustaka. Téhnik studi pustaka mangrupa téhnik ngumpulkeun data ku cara nala'ah sumber tinulis nu patali jeung téori sastra katut karya sastra. Diantarana: *Lima Abad Sastra Sunda* (Wahyu Wibisana, spk); *Kamus Istilah Sastra Sunda* (Iskandarwassid); *Teori Kesusastraan* (Rene Wellek & Austin Warren). Ari téhnik-téhnik ngumpulkeun datana saperti ieu di handap.

Dumasar kana téhnik di luhur, ngumpulkeun data dina ieu panalungtikan dilaksanakeun ngaliwatan léngkah-léngkah ieu di handap.

- a. Ngumpulkeun data ku cara wawancara ka narasumber jeung tina naskah rumpaka tembang Cigawiran.
- b. Nyalin rumpaka tembang Cigawiran kana kartu data.
- c. Méré kode kana rumpaka tembang, pada jeung padalisanana.
- d. Data dianalisis tuluy disalin kana tabél nu geus dijieun.

3.2.2 Téhnik Ngolah Data

Data nu geus kapanggih satuluyna diolah ngagunakeun téhnik struktural jeung hermeneutik. Téhnik struktural dipaké pikeun nganalisis unsur-unsur rumpaka tembang tina jihat strukturna. Ari téhnik hermeneutik dipaké pikeun nganalisis ajén inajén agama.

Nurutkeun Palmer (2015, kc. 15) hermeneutik miboga tilu wangun harti anu ngawengku (1) *to express*, ngungkapkeun kekecapan; (2) *to explain*,

Isna Asri Rahmi, 2018

STRUKTUR JEUNG AJÉN AGAMA

DINA RUMPAKA TEMBANG CIGAWIRAN

KARYA K.R. IYET DIMYATI

Universitas Pendidikan Indonesia | repository.upi.edu |

perpustakaan.upi.edu

ngajéntrékeun; jeung (3) *to translate*, narjamahkeun. Éta tilu fungsi téh bisa diwakilan ku kecap *to interpret* atawa ngainterprétasi.

Léngkah-léngkah ngolah Data dilaksanakeun saperti kieu di handap.

- 1) Maca rumpaka tembang Cigawiran
- 2) Nyirian struktur jeung ajén agama
- 3) Nyieun papasingan data dumasar kana struktur jeung ajén agama
- 4) Analisis Data
- 5) Déskripsi Data
- 6) Napsirkeun jeung nyindekkeun struktur jeung ajén agama

3.3 Instrumén Panalungtikan

Nurutkeun Arikunto (2013, kc. 203), pakakas atawa fasilitas anu digunakeun ku panganggotana sangkan pagawéanana leuwih gampang sarta nyaliti, lengkep, jeung sistematis sangkan leuwih téhnik panalungtikan, instrumén anu digunakeun dina analisis.

3.3.1 Kartu Data

Kartu data digunakeun pikeun ngumpulkeun data (rumpaka tembang Cigawiran karya Rade R. Dimiyati dina kartu data nyaéta (1) Judul rumpaka tembang. Contona (SK/RID/02), anu hartina judul rumpaka jeung nu nyanggina Rd. Iyet Dimiyati (RID), jeung rumpaka.

Tabel 3.3

Format Kartu Data Rumpaka Tembang Cigawiran

Rumpaka:

1. *Mayit geus réngsé dikubur*
Nu jarajap geus baralik
Ki mayit tinggal sorangan

Isna Asri Rahmi, 2018

STRUKTUR JEUNG AJÉN AGAMA

DINA RUMPAKA TEMBANG CIGAWIRAN

KARYA K.R. IYET DIMYATI

Universitas Pendidikan Indonesia | repository.upi.edu |
perpustakaan.upi.edu

Ret kuburan téh ngajepit

Iga mayit téh pasiksak

Nyerina mo aya tanding

2. *Teu lila kurunyung rawuh*

Malaikat Munkar Nakir

Duanana matak gila

Matak keueung matak ketir

Sorana mapak gelap

Mariksana leuwih bengis

3. *Bari nyepeng gada hurung*

Gada beusi matak risi

Saurna saha Pangéran

Jeung saha Nabi silaing

Nyekelan agama mana

Kamana ngiman silaing

4. *Mun salah jawabna tangtu*

Ditinggang ku gada beusi

Bles ambles ka sapatala

Tuluy dibalikeun deui

Kubur hurung ngagugudag

Mayit ceurik jerat-jerit

5. *Bray dibuka lawang bau*

Rujit teu aya keur banding

Horéng lawang ka Naraka

Sina katempo ku mayit

Isna Asri Rahmi, 2018

STRUKTUR JEUNG AJÉN AGAMA

DINA RUMPAKA TEMBANG CIGAWIRAN

KARYA K.R. IYET DIMYATI

Universitas Pendidikan Indonesia | repository.upi.edu |

perpustakaan.upi.edu

Pikeun pitempateunana

Pigeusaneun mayit ngancik

6. *Kalakuan waktu hirup*

Ti harita geus kapanggih

Laku dolim jadi oray

Nu peurahna leuwih matih

Sakali macok rasana

Sarébu taun teu leungit

7. *Ari laku ngadu-ngadu*

Éta dirupakeun anjing

Anu édan sarta galak

Jaba tina réa deui

Sato-sato nu garalak

Babakaur hileud langgir

8. *Éta kabéh ngagaranggu*

Anu ngégél anu matil

Anu nyeureud jeung ngarangsangan

Teu aya waktu nu ngancik

Éstuning taya eureunna

Kitu téh mayit nu rujit

9. *Sabalikna mayit alus*

Ngajawab ka Munkar Nakir

Éstu tenang ngagalantang

Jawaban taya nu jalir

Harita lawang sawarga

Muka seungit ngadalingding

10. *Sakur amal nu aralus*

Isna Asri Rahmi, 2018

STRUKTUR JEUNG AJÉN AGAMA

DINA RUMPAKA TEMBANG CIGAWIRAN

KARYA K.R. IYET DIMYATI

Universitas Pendidikan Indonesia | repository.upi.edu |

perpustakaan.upi.edu

Jadi nu kasép nu nyanding

Ngabaturan ngaladénan

Ngajaga ngaping ngajaring

Bisi aya siksa datang

Kabéh pada taki-taki

11. Saur Malikat untung

Anjeun sing senang ngahening

Geura kulem masing tibra

Dugi ka Yaumil ahir

Reup kulem meni ngagebra

Taya nu nyisi kudi

(SK/RID/04)

3.3.2 Format Analisis

Format analisis mangrupa format anu eusina unsur-unsur rumpaka tembang nu dianalisis saperti (1) Judul Rumpaka Tembang; (2) Kode Rumpaka Tembang; (3) Struktur Rumpaka Tembang; jeung (4) Ajén Agama.

No	Judul jeung Kode	Struktur Rumpaka Tembang							
		Fisik				Batin			

Isna Asri Rahmi, 2018

STRUKTUR JEUNG AJÉN AGAMA

DINA RUMPAKA TEMBANG CIGAWIRAN

KARYA K.R. IYET DIMYATI

Universitas Pendidikan Indonesia | repository.upi.edu |
perpustakaan.upi.edu

Kartu Data Interpretasi Ajén Agama

No	Kategori	Interpretasi nilai/ajén nu kapanggih dina rumpaka tembang
	Aqidah	
	Ibadah	
	Ahlak	

3.4 Data jeung Sumber Data

3.4.1 Data

Data ieu panalungtikan nyaéta rumpaka tembang Cigawiran karya Raden Iyet Dimiyati nu dianggit taun 1964. Struktur jeung ajén agama dina ieu naskah nyangkaruk sapuluh judul tembang saperti ébréh dina tabél ieu di handap.

No	Judul	Pupuh	Jumlah Pada
1.	Dangdanggula	Dangdanggula	6

Isna Asri Rahmi, 2018

STRUKTUR JEUNG AJÉN AGAMA

DINA RUMPAKA TEMBANG CIGAWIRAN

KARYA K.R. IYET DIMYATI

Universitas Pendidikan Indonesia | repository.upi.edu |
perpustakaan.upi.edu

2.	Keluar Nyawa	Dangdanggula	11
3.	Ahli Mayit	Kinanti	14
4.	Siksaan Kubur	Kinanti	11
5.	Sinom	Sinom	6
6.	Durma	Durma	14
7.	Diarah Mahsyar	Sinom	19
8.	Pucung	Pucung	11
9.	Amal-amalan Ditimbang	Asmarandana	9
10.	Manis Gula	Dangdanggula	4

Tina éta sumber data rumpaka tembang téh dianalisis strukturna jeung ajén agama.

3.4.2 Sumber Data

Sumber data dina ieu panalungtikan nyaéta naskah rumpaka tembang Cigawiran karya K.R Iyet Dimiyati. Ari K.R Iyet Dimiyati téh gumelar di Garut kaping 12 Agustus 1942 ogé lulusan SR (*Sekolah Rakyat*) di taun 1958. Anjeunna

Isna Asri Rahmi, 2018

STRUKTUR JEUNG AJÉN AGAMA

**DINA RUMPAKA TEMBANG CIGAWIRAN
KARYA K.R. IYET DIMYATI**

Universitas Pendidikan Indonesia | repository.upi.edu |
perpustakaan.upi.edu



kawéntar minangka tokoh seniman Cigawiran ogé salah sahiji katurunan kulawarga Hidayatun Sibyan nu boga peranan penting kana ditaratasna kasenian Cigawiran. Kalungguhanana ayeuna téh nyaéta pimpinan ponpes di kampung Serang Désa Cigawir Kacamatan Selaawi



Gambar 3.2 Foto Informan

Gambar 3.3 Foto Jilid Naskah Rumpaka Tembang Cigawiran

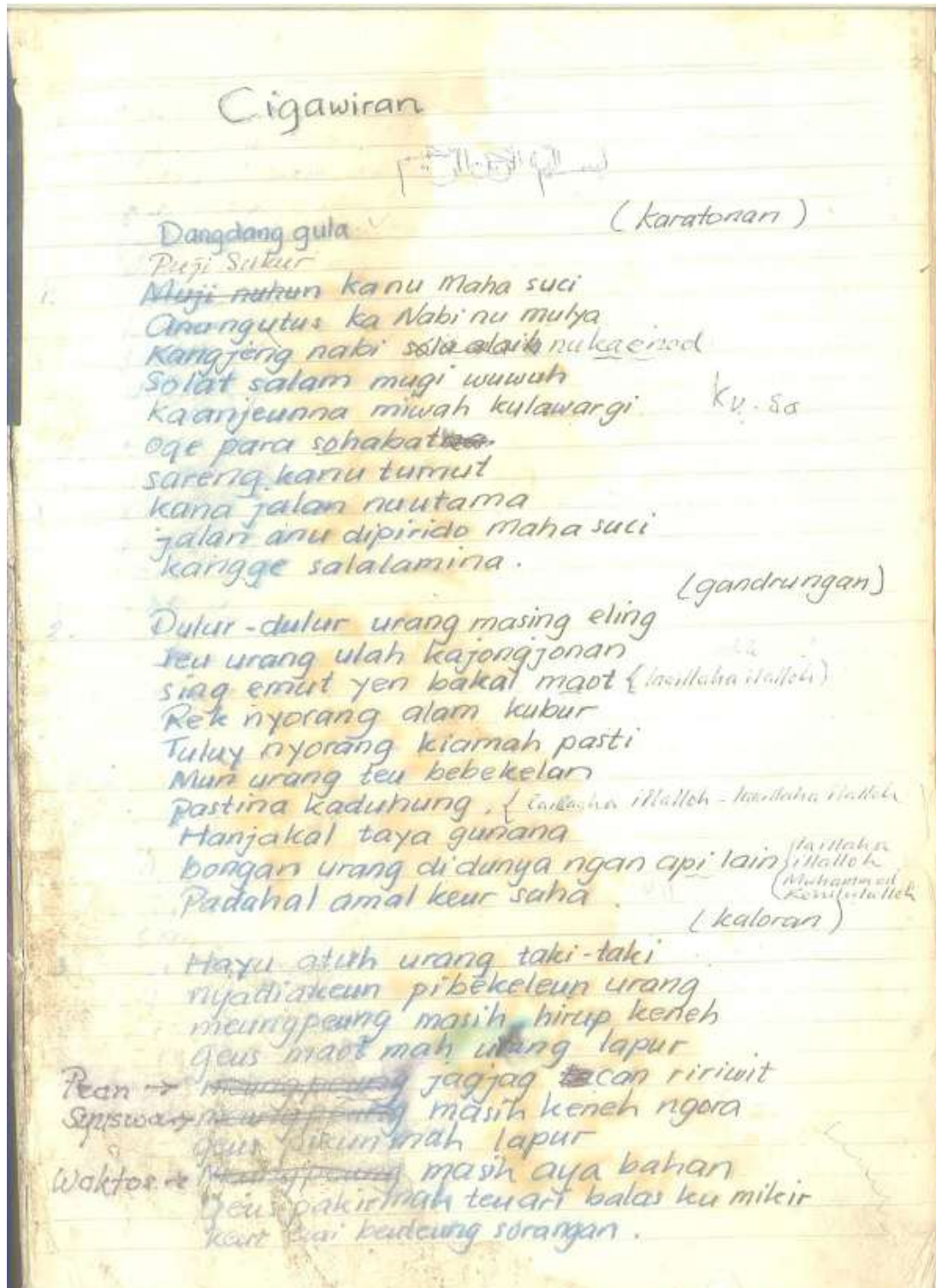
Isna Asri Rahmi, 2018

STRUKTUR JEUNG AJÉN AGAMA

DINA RUMPAKA TEMBANG CIGAWIRAN

KARYA K.R. IYET DIMYATI

Universitas Pendidikan Indonesia | repository.upi.edu |
perpustakaan.upi.edu



Gambar 3.4 Foto Rumpaka Tembang

Isna Asri Rahmi, 2018

STRUKTUR JEUNG AJÉN AGAMA

DINA RUMPAKA TEMBANG CIGAWIRAN

KARYA K.R. IYET DIMYATI

Universitas Pendidikan Indonesia | repository.upi.edu |

perpustakaan.upi.edu