

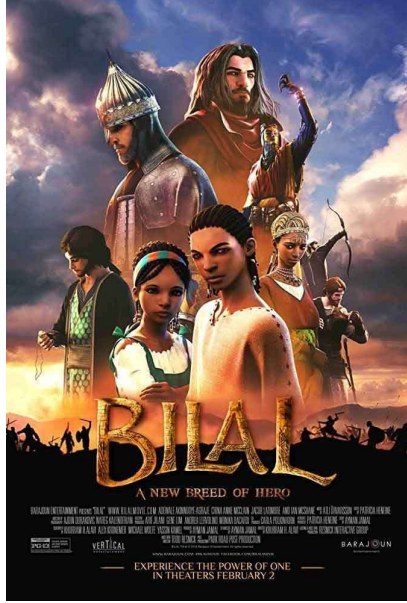
الباب الثالث

منهج البحث

أ. تصميم البحث

يستخدم هذا البحث مقارنة نوعية مع الأساليب الوصفية. وذلك لأن الأهداف البحثية التي تصف عادة ظاهرة فقط.

ب. مصدر البيانات



صورة ٣,١

العنوان	: بلال: بطل من فصيل جديد
السنة	: ٢٠١٥
الدولة	: دبي ، المملكة العربية السعودية
المنتج	: أيمن جمال
المؤلفون	: ألافي ، أليكس كرونيمر ، مايكل وولف ، ياسين كامل
بيت الإنتاج	: باراجون للترفيه \ Barajoun Entertainment
المدة	: ١٠٥ دقيقة

ت. المجتمع والعينة

مجتمع البحث هو كل الكلام في فيلم بلال: بطل من فصيل جديد. أن العينة المستخدمة هي نوع العينات غير المحتملين *unprobability sampling* ، أي أخذ العينات المقصودة. ولذلك العينة المستخدمة لها غرض محدد.

ث. أدوات البحث

يتطلب هذا البحث أدوات للمساعدة في عملية جمع البيانات.

رقم	المد هـ	أفعال الكلام م	قواعد التخلق عند ليتش					
			اللياقة	الجود والكرم	الإستحسان	التواضع	المولفة	التعاطف والتصديق

ج. تقنيات جمع وتحليل البيانات

١. الملاحظة

أجرى الباحثون ملاحظات أو ملاحظات حول فيلم بلال: الكتيبة من فاسيلين جادين. الملاحظة المعنية هي نشاط مشاهدة الفيلم بعناية بحيث يمكن جمع بيانات البحث. بيانات هذه الدراسة هي كل الكلام في الفيلم. التقنية المستخدمة هي تقنية القراءة وتقنيات الكتابة الحرة والمدرسة. سيتم تسجيل حوارات بلال وتصنيفها في الجدول التالي ،

٢. تحليل أقوال جيفري ليتش

بعد جمع البيانات ، يتم تصنيف البيانات في فئتين ، هما الطاعة والانتهاك. في هذا الجزء من التحليل ، يشرح الباحث أيضاً سبب تصنيف الحوار على أنه زيادة الحد الأقصى إلى الحد الأقصى بينما يتم تصنيف الحوارات الأخرى على أنها انتهاك للحد الأقصى. ويستند التصنيف إلى أقصى حد من المداراة مكسيم اللغة من Leech (١٩٨٣).

٣. متغيرات البحث

تنقسم متغيرات البحث إلى قسمين. المتغير التابع (x) والمتغير المستقل (y). المتغير التابع لهذا البحث هو الأدب في اللغة. المتغير المستقل هو فيلم بلال : بطل من فصيل جديد