

## **BAB III**

### **METODOLOGI PENELITIAN**

Pada bagian ini diuraikan beberapa metode yang digunakan dalam penelitian ini. Adapun uraiannya berupa pendekatan penelitian, data, sumber data, metode penyajian data, metode analisis data, metode penyajian hasil analisis data, definisi operasional, dan alur penelitian. Adapun uraiannya adalah sebagai berikut.

#### **A. Pendekatan Penelitian**

Jenis penelitian ini merupakan jenis penelitian kualitatif artinya data yang digunakan dalam penelitian merupakan data kualitatif (data yang tidak terdiri atas angka-angka). Metode penelitiannya ialah deskriptif dengan mengacu pada paradigma dan menggunakan pendekatan analisis wacana kritis model Norman Fairclough, isu yang diambil dalam penelitian mengenai isu politik dalam sebuah media. Data yang terkumpul berupa data deskriptif tentang pilihan kosakata dan tata bahasa. Data-data dikumpulkan, diseleksi, dan dianalisis secara deskriptif. Data kemudian disajikan, dideskripsikan, dan diinterpretasikan sampai akhirnya dapat ditarik suatu kesimpulan.

Di dalam sebuah penelitian wacana, upaya untuk proses penguraian memberikan penjelasan dari sebuah teks (realitas sosial) dari seseorang atau kelompok dominan yang kecenderungannya memiliki tujuan tertentu untuk mencapai tujuan yang diinginkan, artinya dalam suatu konteks harus disadari adanya sebuah kepentingan. Konteks tersebut sudah mengikat unsur teks pada suatu wacana.

#### **B. Data**

Data penelitian ini adalah teks-teks berita yang sudah dipilih berdasarkan beberapa kriteria agar terlihat perbedaan berita yang dapat menggambarkan pergeseran orientasi politik pada *Sindonews.com*. Dari data yang dirujuk, data dispesifikkan pada tiga masa, yaitu masa sebelum, masa transisi, dan masa sesudah.

Yohanna Widiarty, 2019

**PERGESERAN ORIENTASI POLITIK SINDONEWS.COM SEBELUM DAN SESUDAH HARY TANOESOEDIBJO BERGABUNG DENGAN KUBU PEMERINTAH (ANALISIS WACANA KRITIS NORMAN FAIRCLOUGH)**

Universitas Pendidikan Indonesia | repository.upi.edu | perpustakaan.upi.edu

Pada masa sebelum bertepatan dengan pemilihan presiden tahun 2014 karena pada saat itu *Sindonews.com* termasuk aktif memberitakan calon presiden dan kerap mengkritik kebijakan pemerintah, masa transisi (pertengahan 2017- Maret 2018) mulai adanya pergeseran karena sebelumnya *Sindonews.com* terlihat lebih mendukung kubu oposisi namun pada masa ini terlihat adanya perubahan dukungan dari masa sebelumnya. Dan masa sesudah (Maret 2018 – Sekarang) yaitu semenjak Hary Tanoesoedibjo memberikan dukungan secara terbuka pada RAPIMNAS ke-2 Partai Perindo membuat *Sindonews.com* mengalami perubahan yang cukup berbeda dengan sebelumnya ketika memberitakan sesuatu terutama yang berkaitan dengan pemerintah.

### C. Sumber Data

Data-data yang digunakan sebagai sumber data adalah artikel berita pada laman *Sindonews.com* yang sudah dipilih sesuai kebutuhan penelitian. Teks-teks berita isu politik dispesifikan pada masa sebelum (bertepatan dengan pemilihan presiden tahun 2014), masa transisi (pertengahan 2017 - Maret 2018), dan masa sesudah (Maret 2018 – Sekarang). Hary Tanoesoedibjo bergabung dengan kubu pemerintah. Berikut data yang diambil dari *Sindonews.com* yang sesuai dengan objek kajian yang diteliti.

**Tabel 3.1**  
**Data Temuan “Masa Sebelum”**

No.	Tanggal	Judul Berita
1.	14 Maret 2014	<i>Nyapres Jokowi Tak Cukup Modal Populer</i>
2.	16 Maret 2014	<i>Jokowi Dinilai Tak Bertanggung Jawab</i>
3.	18 Maret 2014	<i>HMI: Jokowi Tak Amanah Dan Berkhianat</i>

**Tabel 3.2**  
**Data Temuan “Masa Transisi”**

No.	Tanggal	Judul Berita
1.	23 Januari 2018	<i>Pemerintahan Jokowi-JK Dinilai Mampu Ubah Kesan Jakarta Sentris</i>
2.	20 Oktober 2017	<i>Tahun Ketiga Jokowi JK, Masyarakat Nilai Positif Kerja Pemerintah</i>
3.	23 November 2017	<i>PM Najib Apresiasi Upaya Presiden Atasi Kabut Asap</i>

**Tabel 3.3**  
**Data Temuan “Masa Sesudah”**

No.	Tanggal	Judul Berita
1.	19 Agustus 2018	<i>Koalisi Jokowi-KH Ma'ruf Akan Libatkan Banyak Kepala Daerah</i>
2.	26 September 2018	<i>Jokowi Diyakini Menang di Sembilan Provinsi Basis Probowo</i>
3.	27 September 2018	<i>Kesuksesan Asian Games Berefek Positif ke Jokowi di Pilpres 2019</i>

#### **D. Metode Pengumpulan Data**

Pengumpulan data dilakukan dengan teknik simak dan teknik salin tempel. Seperti yang dikemukakan oleh Sudaryanto (1993) pada saat penelitian menggunakan metode simak, peneliti tidak terlibat dalam percakapan bersama responden, melainkan hanya mengamati, mencatat, dan merekam hasil simakan yang diperoleh dari responden. Peneliti melakukan penyortiran terhadap korpus utama yakni laman *Sindonews.com* yang berkaitan dengan tema penelitian dalam rentang waktu 2014, 2017, dan 2018 (sampai menjelang pemilihan presiden). Data yang terkumpul selanjutnya dikaji dan dianalisis berdasarkan sumber-sumber

tertulis lainnya seperti artikel, jurnal, skripsi, tesis, dan disertasi, tujuannya untuk memperoleh validitas data.

### **E. Metode Analisis Data**

Metode analisis data dilakukan dengan cara mengumpulkan artikel berita pada laman *Sindonews.com* yang memiliki tema-tema yang bermuatan isu politik dalam rentang waktu 2014 s.d 2018 (sampai menjelang pemilihan presiden). Artikel yang terpilih akan menjadi sumber utama dalam penelitian. Data-data yang terdapat pada laman *Sindonews.com* adalah berupa wacana dalam artikel pilihan pada masa sebelum, masa transisi dan masa sesudah Hary Tanoesoedibjo bergabung dengan kubu pemerintah.

Data yang sudah terkumpul kemudian dianalisis menggunakan prosedur, yaitu (1) analisis selama penyajian data, dan (2) analisis setelah pengumpulan data (Miles dan Huberman, 2014, hlm. 21-25). Prosedur pertama dilakukan melalui tahapan berikut: (1) reduksi data, (2) sajian data dan analisis menggunakan model Norman Fairclough, dan (3) pengambilan simpulan/verifikasi yang sifatnya tentatif untuk diverifikasi, baik dengan triangulasi dan maupun dengan triangulasi teknik pengambilan data. Langkah proses analisis tersebut disebut analisis model interaktif (Miles dan Huberman, 2014, hlm. 21-25).

Prosedur kedua dilakukan dengan langkah (1) pengolahan data hasil sortiran, (2) pengelompokan atau kategorisasi data berdasarkan model analisis, (3) penafsiran makna kata dan kalimat, dan (4) penyimpulan. Kaidah dan simpulan wacana politik dalam media *Sindonews.com* dianalisis dengan menggunakan metode analisis kontekstual. Adapun yang dimaksud dengan metode analisis kontekstual adalah cara analisis yang diterapkan pada data dengan mendasarkan, memperhitungkan, dan mengaitkan konteks.

### **F. Metode Penyajian Hasil Analisis Data**

Metode penyajian hasil analisis data ada dua macam, yaitu bersifat informal dan formal (Sudaryanto, 1993, hlm. 144). Dalam penelitian ini digunakan metode penyajian hasil analisis data secara informal. Metode penyajian informal adalah

Yohanna Widiarty, 2019

**PERGESERAN ORIENTASI POLITIK SINDONEWS.COM SEBELUM DAN SESUDAH HARY TANOESOEDIBJO BERGABUNG DENGAN KUBU PEMERINTAH (ANALISIS WACANA KRITIS NORMAN FAIRCLOUGH)**

Universitas Pendidikan Indonesia | repository.upi.edu | perpustakaan.upi.edu

perumusan dengan kata-kata biasa walaupun dengan terminologi dan teknis sifatnya (Sudaryanto, 1993, hlm. 145).

Analisis yang dilakukan adalah melihat bagaimana media mengkonstruksi realitas Penelitian ini akan mengikuti teknik analisis wacana yang dikenalkan oleh Fairclough terdiri atas dimensi teks, dimensi praktik wacana, dan dimensi sosiobudaya. Penyajian hasil analisis data dilakukan berbarengan dengan proses penganalisisan data. Proses analisis data harus mendapatkan hasil yang merupakan jawaban dari rumusan masalah dan jawaban dari asumsi dasar penelitian. Penyajian hasil analisis data ini dilakukan setelahnya atau penutup dari proses analisis data.

### **G. Definisi Operasional**

Berikut pemaparan Definisi Operasional yang akan digunakan dalam penelitian ini.

- 1) Representasi Hary Tanoesoedibjo : Hary Tanoesoedibjo merupakan pemilik dari *Sindonews.com*, beliau juga politikus yang merupakan pimpinan utama sebuah Partai yaitu Partai Perindo. Awalnya, Perindo terlihat lebih mendukung kubu oposisi. Namun, begitulah politik bisa berubah kapan saja. Hary Tanoe tidak bisa dipungkiri sangat berpengaruh terhadap ideologi *Sindonews.com* dalam pemaparan beritanya.
- 2) Media Daring *Sindonews.com* : *Sindonews.com* merupakan situs berita resmi yang bisa diakses melalui daring. Dalam pemaparan beritanya terutama mengenai politik, *Sindonews.com* merupakan situs berita yang cukup kritis dalam melihat fenomena yang terjadi. Peran *Sindonews.com* mengantarkan posisinya sebagai media massa yang juga merupakan alat produsen informasi bersifat politis maupun sosial tentu saja harus menurut kepada pemilik “informasi” tersebut.
- 3) Pergeseran orientasi politik : Orientasi politik suatu golongan pada dasarnya bersifat dinamis, sehingga bisa berubah sesuai kepentingannya. Pergeseran orientasi politik disini terlihat melalui bahasa yang digunakan pada judul dan isi sebuah artikel politik mengenai pihak-pihak tertentu di *Sindonews.com*.

Yohanna Widiarty, 2019

**PERGESERAN ORIENTASI POLITIK SINDONEWS.COM SEBELUM DAN SESUDAH HARY TANOESOEDIBJO BERGABUNG DENGAN KUBU PEMERINTAH (ANALISIS WACANA KRITIS NORMAN FAIRCLOUGH)**

Universitas Pendidikan Indonesia | repository.upi.edu | perpustakaan.upi.edu

- 4) Pemerintah : Pemerintah merupakan sekelompok orang yang secara bersama-sama memikul tanggung jawab, mengurus dan mengelola suatu negara. Pemerintah disini merujuk kepada pemerintahan yang sedang berlangsung yaitu pemerintahan yang dipimpin oleh Joko Widodo.
- 5) Analisis Wacana Kritis model Norman Fairclough : Analisis wacana kritis berdasarkan Fairclough, akan digunakan dalam penelitian ini untuk mengkaji pemberitaan dalam *Sindonews.com* mengenai pergeseran orientasi politik sebelum dan sesudah Hary Tanoesoedibjo bergabung dengan kubu pemerintah.

## H. Instrumen Penelitian

**Tabel 3.4** Contoh Instrumen Pengumpulan Data

No.	Masa Sebelum		Masa Transisi		Masa Sesudah	
	Tanggal	Judul Berita	Tanggal	Judul Berita	Tanggal	Judul Berita

Tabel 3.4 merupakan contoh instrumen pengumpulan data yang terbagi menjadi tiga masa, yaitu masa sebelum bergabung dengan kubu pemerintah, masa transisi, dan masa sesudah bergabung dengan kubu pemerintah.

**Tabel 3.5** Contoh Instrumen Analisis Data Tekstual

Mikrostruktur										
No	Korpus	Data	Kosakata		Tata Bahasa		Modalitas		Kutipan	
			Representasi aktor melalui kosakata	Representasi peristiwa melalui kosakata	Bentuk Proses	Bentuk Partisipan	Relasional	Ekspresif	Langsung	Tidak Langsung

Tabel 3.5 merupakan contoh instrumen analisis data tekstual yang dianalisis adalah kosakata, tata bahasa, modalitas, dan kutipan. Kosakata terdiri dari representasi aktor melalui kosakata dan representasi peristiwa melalui kosakata. Tata bahasa terdiri dari bentuk proses dan bentuk proses dan bentuk partisipan. Modalitas terdiri dari relasional dan ekspresif. Dan kutipan terdiri dari kutipan langsung dan kutipan tidak langsung.

**Tabel 3.6** Contoh Instrumen Analisis Data Praktik Wacana

Praktik Wacana				
No	Korpus	Data	Intertekstualitas	Interdiskursivitas

Yohanna Widiarty, 2019

*PERGESERAN ORIENTASI POLITIK SINDONEWS.COM SEBELUM DAN SESUDAH HARY TANOESOEDIBJO BERGABUNG DENGAN KUBU PEMERINTAH (ANALISIS WACANA KRITIS NORMAN FAIRCLOUGH)*

Universitas Pendidikan Indonesia | repository.upi.edu | perpustakaan.upi.edu

Tabel 3.6 merupakan contoh instrumen analisis data mesostruktur yang dianalisis adalah intertekstualitas dan interdiskursiviti.

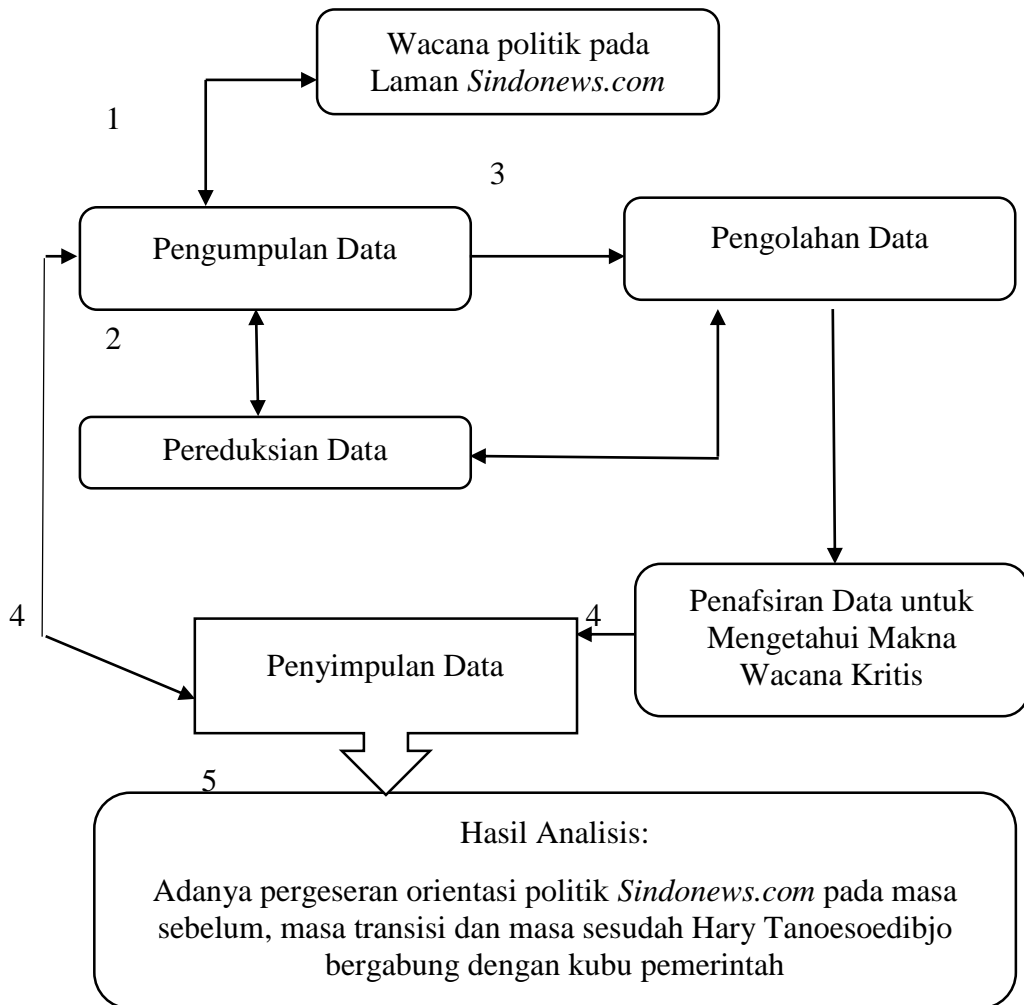
**Tabel 3.7** Contoh Instrumen Analisis Data Praktik Sosiokultural

<b>Praktik Sosiokultural</b>					
<b>No</b>	<b>Korpus</b>	<b>Data</b>	<b>Situasional</b>	<b>Institusional</b>	<b>Sosial</b>

Tabel 3.7 merupakan contoh instrumen analisis data makrostruktur yang dianalisis adalah aspek situasional, institusional, dan sosial.



## I. Alur Penelitian



**Bagan 1. Alur Penelitian (adaptasi model Miles dan Huberman, 2014)**

Yohanna Widiarty, 2019

*PERGESERAN ORIENTASI POLITIK SINDONEWS.COM SEBELUM DAN SESUDAH HARY TANOESOEDIBJO BERGABUNG DENGAN KUBU PEMERINTAH (ANALISIS WACANA KRITIS NORMAN FAIRCLOUGH)*

Universitas Pendidikan Indonesia | [repository.upi.edu](http://repository.upi.edu) | [perpustakaan.upi.edu](http://perpustakaan.upi.edu)