

BAB III

METODOLOGI PENELITIAN

3.1 Lokasi Penelitian

Lokasi Penelitian yaitu di Universitas Pendidikan Indonesia yang beralamat di Jl. Setiabudhi No.229, Universitas Pendidikan Indonesia, Jawa Barat 40154, Indonesia.



Gambar 1 Lokasi penelitian

3.2 Pendekatan Penelitian

Metode yang digunakan dalam penelitian ini ada dua yaitu metode kuantitatif untuk meneliti secara eksak dan menganalisis datanya menggunakan perhitungan statistika.

3.3 Data Penelitian

Penelitian ini mempunyai data-data yang dibutuhkan, data tersebut adalah sebagai berikut :

a. Data Skunder

Data yang diperoleh secara tidak langsung melalui media perantara, data yang termasuk dalam data skunder ini adalah buku-buku, data-data yang berhubungan dengan judul tugas akhir ini. Data ini diambil pada saat observasi atau permintaan data yang dibutuhkan kepada Sumber data.

1. Buku-buku yang berkaitan dengan Parkir
2. Peta Universitas Pendidikan Indonesia

b. Data Primer

Data yang diperoleh secara langsung tanpa perantara, data ini merupakan data yang diambil secara survei lapangan data yang termasuk yaitu :

1. Dokumentasi parkiran dilapangan sebagai salah satu bukti dan kondisi yang sebenarnya dilapangan.
2. Data Kuisisioner sebagai pendapat pengguna parkir terhadap parkir di Universitas Pendidikan Indonesia
3. Penelitian dilapangan :
 - a) Kondisi lapangan seperti adanya tanjakan atau turunan, rambu-rambu perparkiran, garis ruang parkir, pengaman parkir.
 - b) Pengukuran luas parkir yang diambil untuk mendesain kapasitas parkir untuk kebutuhan parkir yang direncanakan.
 - c) Pengambilan data volume parkir, durasi, kapasitas, pengguna parkir yang diambil pada saat peneliti meneliti di pos jaga parkiran Universitas Pendidikan Indonesia yang mempunyai tiga gerbang masuk (2 gerbang motor dan 1 gerbang mobil)

Dari data-data tersebut diklasifikasikan agar tujuan penelitian ini lebih terarah dengan pendekatan metode kuantitatif dan kualitatif.

a. Kualitatif

Data yang menjadikan metode kualitatif dapat diterima dari data primer dan data skunder, yaitu :

Data kuisisioner, data kuisiner ini didapat dari studi pendahuluan lapangan seperti :

- a) Teori-teori tentang parkir
- b) Pendapat pengguna parkir UPI

Dari data kuisisioner tersebut dapat menjadikan hasil penilaian pengguna parkir di UPI.

b. Kuantitatif

Data yang menjadikan metode kuantitatif dapat diterima dari data primer dan data sekunder, yaitu :

- 1) Data populasi pengguna parkir UPI
- 2) kondisi parkir dari jarak parkir ke tempat tujuan
- 3) kondisi fasilitas parkir seperti rambu petunjuk arah, rambu parkir, pengaman parkir, garis putih ruang parkir,
- 4) Data lapangan seperti :
 - a) Durasi parkir
 - b) Status pengguna parkir

Dari data tersebut diolah menjadi data yang dapat menjawab kebutuhan parkir di UPI.

Dari kedua metode kualitatif dan kuantitatif dapat mengevaluasi parkir Universitas Pendidikan Indonesia.

3.4 Variabel Penelitian

Adapun variabel-variabel yang dibutuhkan oleh peneliti adalah sebagai berikut :

1. Data Kendaraan

Data kendaraan ini dibedakan menjadi dua yaitu data kendaraan untuk roda dua dan data kendaraan roda empat, yang termasuk dalam data kendaraan adalah sebagai berikut :

- a) Jumlah kendaraan yang masuk dan keluar
- b) Durasi kendaraan yang masuk dan keluar

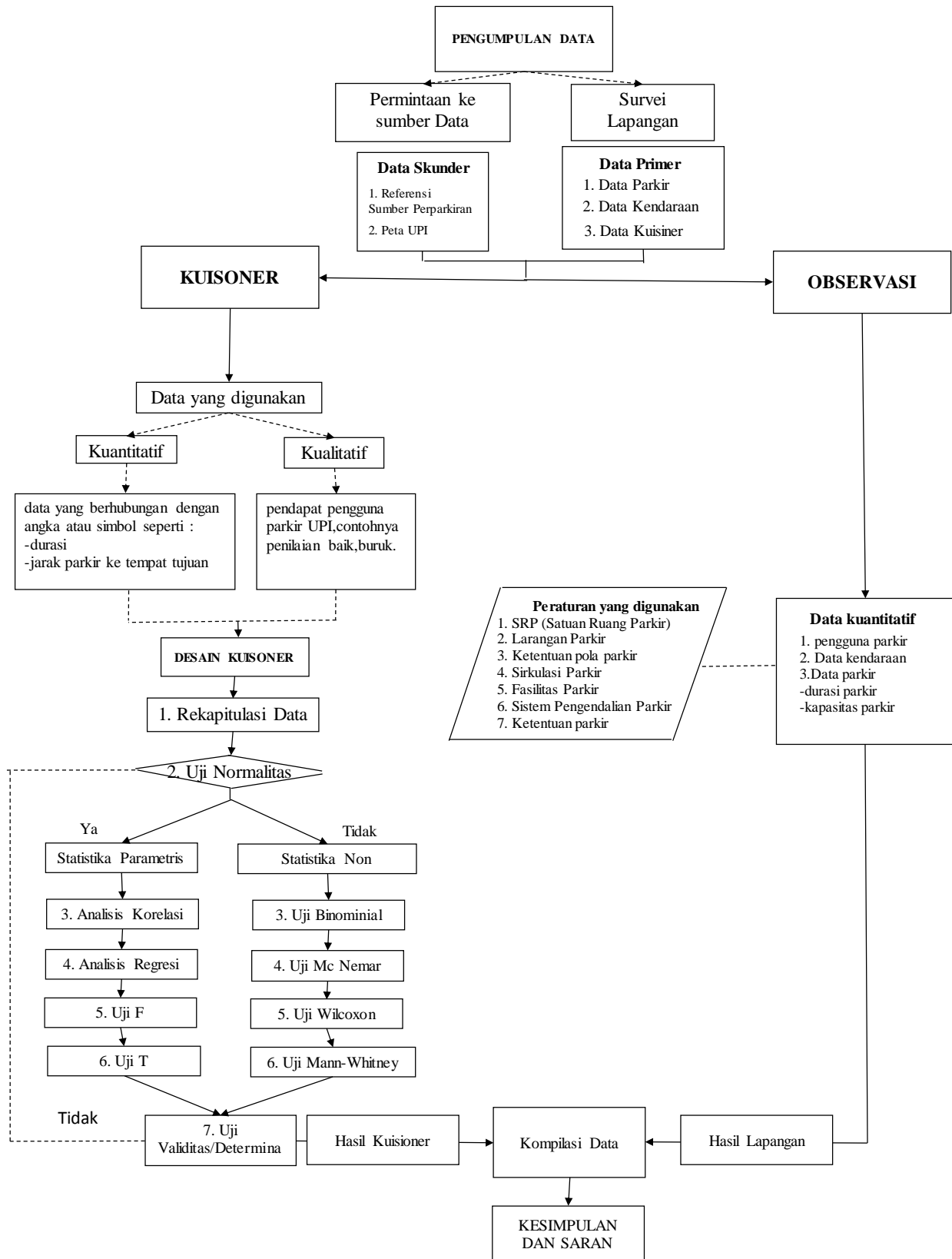
- c) Tempat yang dituju oleh pengguna parkir
- 2. Jumlah Populasi
Jumlah populasi yang ada di Universitas Pendidikan yaitu sebagai berikut:
 - a) Jumlah guru, pengajar dan siswa di TK, SD, SMP, SMA yang berada di lingkungan Universitas Pendidikan Indonesia
 - b) Jumlah Office Service dan satpam yang berada di Universitas Pendidikan Indonesia
 - c) Jumlah dosen, staff pegawai, dan mahasiswa Universitas Pendidikan Indonesia
- 3. Data Ruang Parkir
Data ruang parkir yang dibutuhkan adalah sebagai berikut :
 - a) Luas tempat parkir
 - b) Kondisi tempat parkir seperti beda tinggi tempat parkir, jalur masuk dan keluar, pola parkir, alat pengendali parkir, fasilitas parkir.
- 4. Kapasitas Parkir
Kapasitas parkir adalah jumlah kendaraan yang dapat ditampung secara maksimal pada suatu tempat parkir.
- 5. Kebutuhan Parkir
Kebutuhan parkir merupakan tempat parkir yang sudah direncanakan dengan bantuan variable-variabel lainnya.

Dari kelima variabel penelitian tersebut yang merupakan variabel bebas adalah kapasitas dan volume kendaraan, dan variabel terikatnya adalah kebutuhan parkir.

3.5 Teknik Pengambilan Data

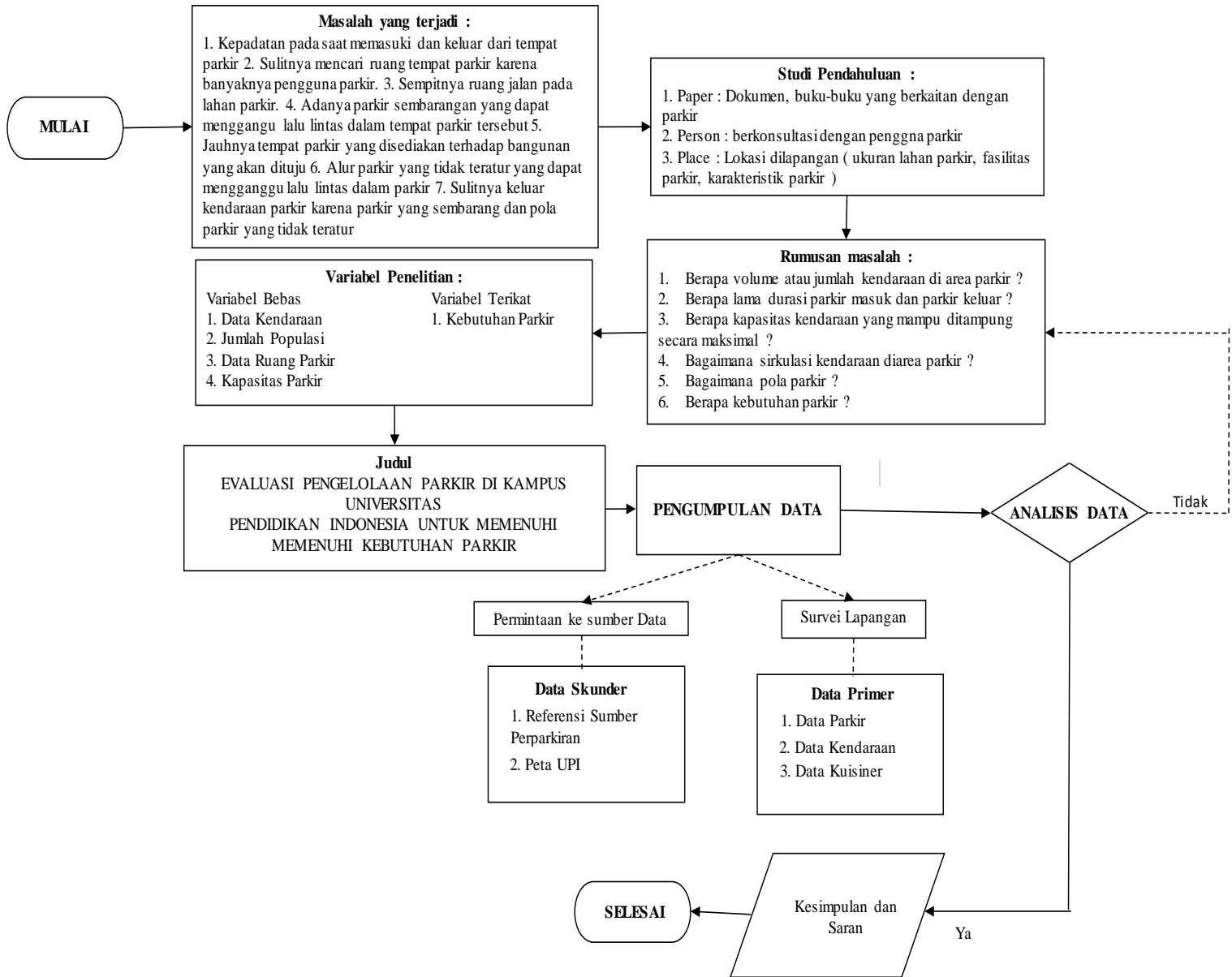
Teknik Pengambilan data di Universitas pendidikan Indonesia dengan pengambilan data secara purposive yaitu pengambilan data yang disengaja dan tidak secara acak tetapi ditentukan sendiri oleh peneliti sesuai dengan data yang diperlukan, teknik data yang diambil dilapangan yaitu pada hari kerja Senin sampai Jumat pada pukul 06.00- 16.00 WIB.

3.6 Tahap Penelitian



Gambar 2 Kerangka Penelitian

3.7 Kerangka Berfikir



Gambar 3 Kerangka Berfikir

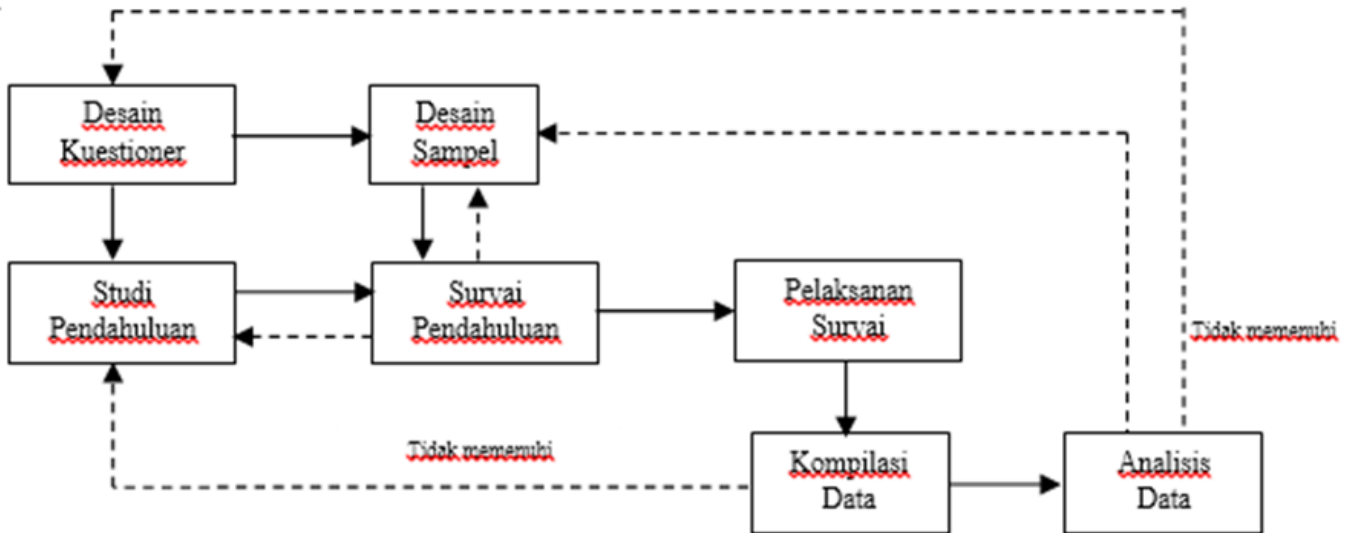
3.8 Instrumen Pengumpulan Data

Alat yang digunakan dalam penyelesaian tugas akhir ini adalah :

Tabel 1 Alat –alat yang digunakan dalam menyelesaikan tugas akhir

No	Alat yang digunakan	Manfaat	No	Alat yang digunakan	Manfaat
1	Stopwatch	Sebagai alat waktu untuk menghitung durasi	2	Hand Counter	Digunakan untuk alat hitung
					
3	Kuisisioner	berisi kuisisioner yang harus diisi oleh pengguna parkir	4	Kamera	Digunakan untuk alat dokumentasi berupa foto
					
5	Sarung Tangan	Digunakan untuk mengukur panjang dan lebar	6	Alat Tulis	Digunakan untuk mencatat kondisi lapangan
					
7	Komputer/Leptop	Untuk Mengolah dan menyusun Laporan	8	Printer	Digunakan untuk mengeprint hasil eksperimen
					

3.9 Kuisisioner



(Sumber : LPM ITB. 1997)

Gambar 4 Alur kuisisioner

a. Pertanyaan

Pertanyaan yang dibuat berdasarkan studi pendahuluan yang sudah dilakukan yaitu :

- 1) Apa status anda dikampus Universitas Pendidikan Indonesia?
Pertanyaan diatas ditunjukkan untuk mengetahui status pengguna parkir apakah mahasiswa, dosen, pegawai UPI, dan orang luar. Pertanyaan ini bertujuan agar mengetahui pengguna parkir di UPI.
- 2) Jenis kendaraan apa yang anda gunakan ke kampus Universitas Pendidikan Indonesia?
Pertanyaan diatas ditunjukkan untuk mengetahui kendraan yang dipakai, pertanyaan ini diajukan untuk mendapatkan jumlah jenis kendraan yang dipakai di parkir UPI.
- 3) Dari mana kedatangan anda menuju kampus Universitas Pendidikan Indonesia?

Pertanyaan diatas bertujuan untuk mengetahui tempat parkir yang digunakan khususnya untuk roda dua.

- 4) Berapa jauh jarak anda berjalan kaki dari tempat kendaraan anda parkir kelokasi kegiatan dikampus UPI (belajar, bekerja, mengajar, berkunjung)?

Pertanyaan diatas bertujuan untuk mengetahui jarak setiap pengguna parkir ke tempat tujuan. Pertanyaan tersebut dapat menilai lokasi parkir ketempat tujuan.

- 5) Bagaimana kondisi topografi jalan dari tempat kendaraan anda parkir kelokasi kegiatan dikampus UPI (belajar, bekerja, mengajar, berkunjung ?

Pertanyaan tersebut bertujuan untuk mengetahui dan menilai kondisi pengguna parkir untuk ketempat tujuan.

- 6) Berapa lama waktu rata-rata yang anda gunakan untuk parkir di kampus UPI?

Pertanyaan tersebut bertujuan bagi pengguna parkir dalam durasi berparkir di UPI.

- 7) Apakah anda mengalami kesulitan untuk menemukan lokasi/tempat parkir dilokasi yang anda tuju?

Pertanyaan diatas bertujuan agar mengetahui kondisi diarea parkir dalam mencari tempat parkir.

- 8) Apakah anda mengalami kesulitan dalam memarkirkan kendaraan di kampus Universitas Pendidikan Indonesia?

Pertanyaan diatas bertujuan agar mengetahui kondisi diarea parkir dalam memarkirkan kendaraannya.

- 9) Dimanakah biasanya anda memarkirkan kendaraan di kampus Universitas Pendidikan Indonesia?

Pertanyaan diatas bertujuan untuk mengetahui jumlah dominan kendaraan yang parkir di kampus Universitas Pendidikan Indonesia

b. Penialain kusioner

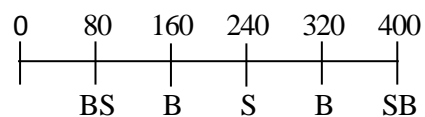
Contoh dketahui :

- Jumlah pertanyaan 8
 - Jumlah responden 80 Penilaian setiap skala pengukuran
- Buruk Sekali = 1
Buruk = 2
Sedang = 3
Baik = 4
Sangat Baik = 5

Untuk jumlah skor ideal setiap pertanyaan adalah $5 \times 80 = 400$

Jumlah skor terkecil yaitu $1 \times 80 = 80$

Maka dapat dilihat perhitungannya seperti



Dari hasil data ordinal diatas dijadikan data rasio dengan berpedoman penilaian :

Tabel 2 Kriteria interpretasi skor

Presentase (%)	Skor
0-20	Sangat Lemah
21-40	Lemah
41-60	Cukup
61-80	Kuat
81-100	Sangat Kuat

(Sumber:Riduwan & Akdon. 2008)

KUISIONER PARKIR DI UNIVERSITAS PENDIDIKAN INDONESIA

Nama :

No Polisi Kendaraan:

No	Pertanyaan	Ceklis pada lingkaran yang tersedia			
1	Apa status anda di kampus Universitas Pendidikan Indonesia ?	<input type="radio"/> Dosen/ Pengajar	<input type="radio"/> Mahasiswa/i/pelajar	<input type="radio"/> Pegawai UPI	<input type="radio"/> Orang luar/ Lainya.....
2	Jenis kendaraan apa yang anda gunakan ke kampus Universitas Pendidikan Indonesia ?	<input type="radio"/> Roda Empat	<input type="radio"/> Roda Dua	<input type="radio"/> Sepeda	<input type="radio"/> Lainnya....
3	Dari arah mana kedatangan anda menuju kampus Universitas Pendidikan Indonesia ?	<input type="radio"/> Dari Arah Lembang	<input type="radio"/> Dari arah simpang Gegerkalong Hilir	<input type="radio"/> Dari Arah Gegerkalong/ Panorama	<input type="radio"/> Dari arah Sersan Bajuri
4	Berapa jauh jarak anda berjalan kaki dari tempat kendaraan anda parkir ke lokasi kegiatan di kampus UPI (belajar, bekerja, mengajar, berkunjung) ?	<input type="radio"/> ≤ 50 meter	<input type="radio"/> ≤ 100 meter	<input type="radio"/> ≤ 290 meter	<input type="radio"/> ≥ 300 meter
5	Bagaimana kondisi topografi jalan dari tempat kendaraan anda parkir ke lokasi kegiatan di kampus UPI (belajar, bekerja, mengajar, berkunjung) ?	<input type="radio"/> Menanjak	<input type="radio"/> Menurun	<input type="radio"/> Datar	<input type="radio"/> Ketiganya dilewati
6	Berapa lama waktu rata-rata yang anda gunakan untuk parkir di kampus Universitas Pendidikan Indonesia ?	<input type="radio"/> ≤ 1 jam	<input type="radio"/> ≤ 2 jam	<input type="radio"/> ≤ 9 jam	<input type="radio"/> ≥ 10 jam
7	Apakah anda mengalami kesulitan untuk menemukan lokasi/tempat parkir dilokasi yang anda tuju ?	<input type="radio"/> Sangat sulit	<input type="radio"/> Sulit	<input type="radio"/> Sedang	<input type="radio"/> Tidak sulit
8	Apakah anda mengalami kesulitan dalam memarkirkan kendaraan di kampus Universitas Pendidikan Indonesia ?	<input type="radio"/> Sangat sulit	<input type="radio"/> Sulit	<input type="radio"/> Sedang	<input type="radio"/> Tidak sulit
9	Dimanakah biasanya anda memarkirkan kendaraan di kampus Universitas Pendidikan Indonesia ?	<input type="radio"/> Rektorat/Partere	<input type="radio"/> FPEB	<input type="radio"/> Perpustakaan/TIK/Lab.Bahasa	
		<input type="radio"/> BAK	<input type="radio"/> SPS	<input type="radio"/> Hotel Isola Resort	
		<input type="radio"/> FIP	<input type="radio"/> FPOK	<input type="radio"/> Gelanggang/Stadion UPI/Gymnasium	
		<input type="radio"/> FPIPS	<input type="radio"/> LPPM	<input type="radio"/> Museum Pendidikan Indonesia	
		<input type="radio"/> FPBS	<input type="radio"/> University Centre	<input type="radio"/> Lap. Tenis indoor	
		<input type="radio"/> FPMIPA	<input type="radio"/> Masjid ITC	<input type="radio"/> Kawasan TK,SD,SMP,SMA UPI	
		<input type="radio"/> FPMIPA-C	<input type="radio"/> Poliklinik	<input type="radio"/> BPU	
		<input type="radio"/> FPTK	<input type="radio"/> Asrama	<input type="radio"/> Lainnya.....	

Gambar 5 Contoh kuisisioner

3.10 Hipotesis

1. H0 : Adanya Pengaruh volume parkir terhadap kebutuhan parkir
H1 : Tidak adanya pengaruh volume parkir terhadap kebutuhan parkir
2. H0 : Adanya Pengaruh durasi parkir terhadap kebutuhan parkir
H1 : Tidak adanya pengaruh durasi parkir terhadap kebutuhan parkir
3. H0 : Adanya Pengaruh kapasitas parkir terhadap kebutuhan parkir
H1 : Tidak adanya pengaruh kapasitas parkir terhadap kebutuhan parkir
4. H0 : Adanya Pengaruh sirkulasi parkir terhadap kebutuhan parkir
H1 : Tidak adanya pengaruh sirkulasi parkir terhadap kebutuhan parkir
5. H0 : Adanya Pengaruh pola parkir terhadap kebutuhan parkir
H1 : Tidak adanya pengaruh pola parkir terhadap kebutuhan parkir