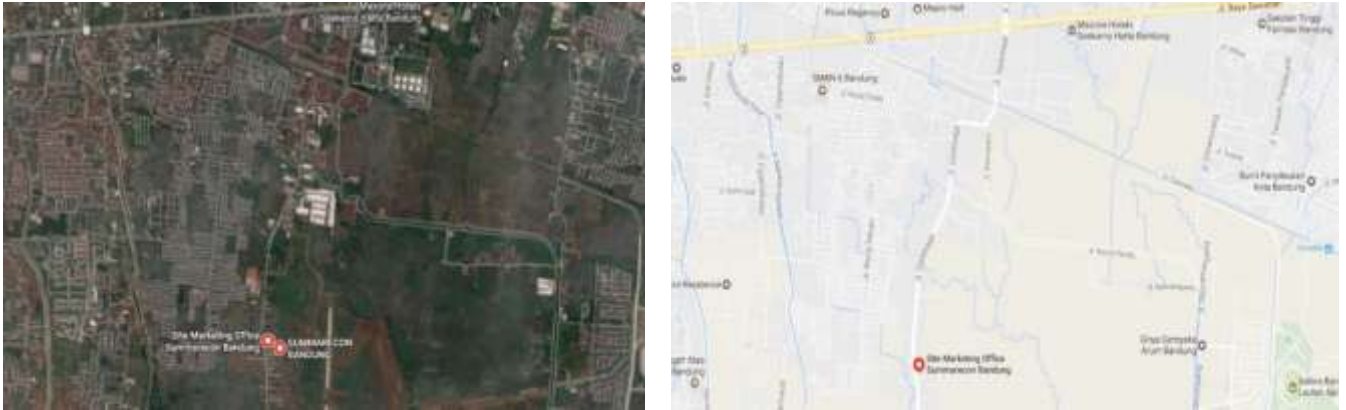


## BAB III

### METODELOGI PENELITIAN

#### 3.1 Lokasi Penelitian

Lokasi penelitian ini berada pada pembangunan kawasan Summarecon Bandung yang terletak di daerah Gedebage Jl. Gede Bage Selatan no 98 Bandung.



Gambar 3.1 Lokasi Proyek

#### 3.2 Proses Penelitian

Untuk mencapai maksud dan tujuan daripada penulisan tugas akhir ini mencakup kegiatan - kegiatan yang harus dilaksanakan serta keluaran yang dihasilkan dari kegiatan tersebut yaitu sebagai berikut :

1. Kegiatan persiapan, yaitu menyediakan format yang dipakai untuk pengambilan data parameter tanah di lapangan yaitu nilai sudut geser dalam ( $\phi$ ), kohesi (C), permeabilitas (k), berat jenis (Gs), berat isi tanah ( $\gamma$ ) dan modulus elastisitas (E).
2. Data lapangan yang diperlukan adalah dimensi timbunan (panjang, lebar, dan tebal).

Data - data tersebut di atas didapat dari pengujian - pengujian lapangan dan laboratorium seperti yang telah diterangkan di atas. Data - data yang tidak dapat diperoleh dari hasil pengujian lapangan atau pun pengujian laboratorium di asumsikan sesuai dari buku referensi.

### 3.3 Teknik Pengumpulan Data

Untuk memperoleh data yang sesuai dengan masalah yang diteliti atau yang akan dibahas, maka peneliti menggunakan teknik pengumpulan data sebagai berikut :

1. Teknik kepustakaan, yaitu dengan mendapatkan informasi dan data mengenai teori - teori yang berkaitan dengan pokok permasalahan yang diperoleh dari *literature - literature*, bahan kuliah, media internet, dan media cetak lainnya.
2. Pengajuan permintaan data tanah pada lembaga Summarecon Bandung.
3. Pengujian di laboratorium untuk menapatkan data yang diperlukan

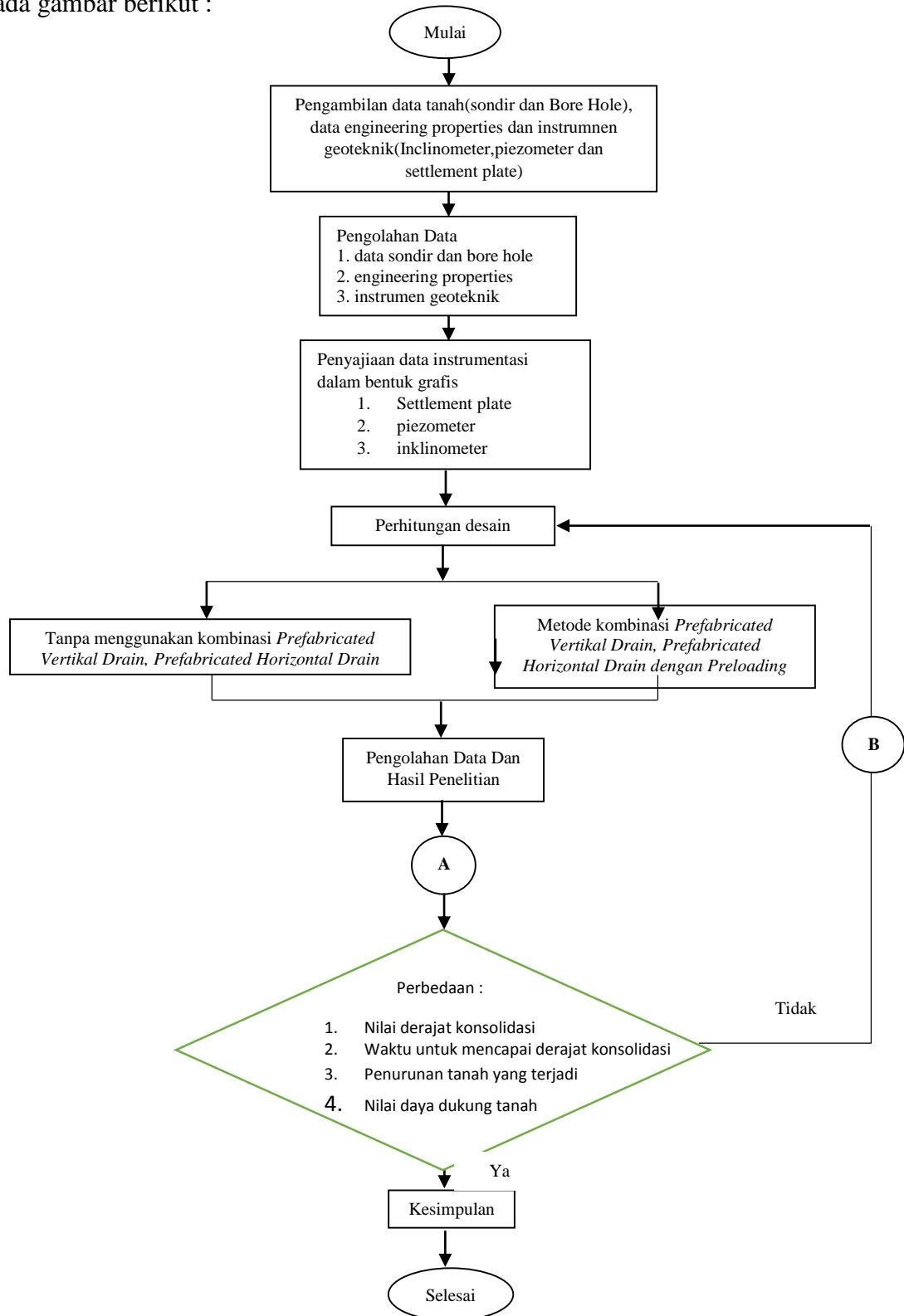
### 3.4 Metode Analisis Data

Metode analisis data pada perhitungan dari hasil penyelidikan tanah yang telah dilakukan meliputi analisis tentang :

1. Material dan jenis tanah
2. Pengujian tanah di lapangan
3. Pengujian tanah di laboratorium
4. Hasil analisis/pengujian

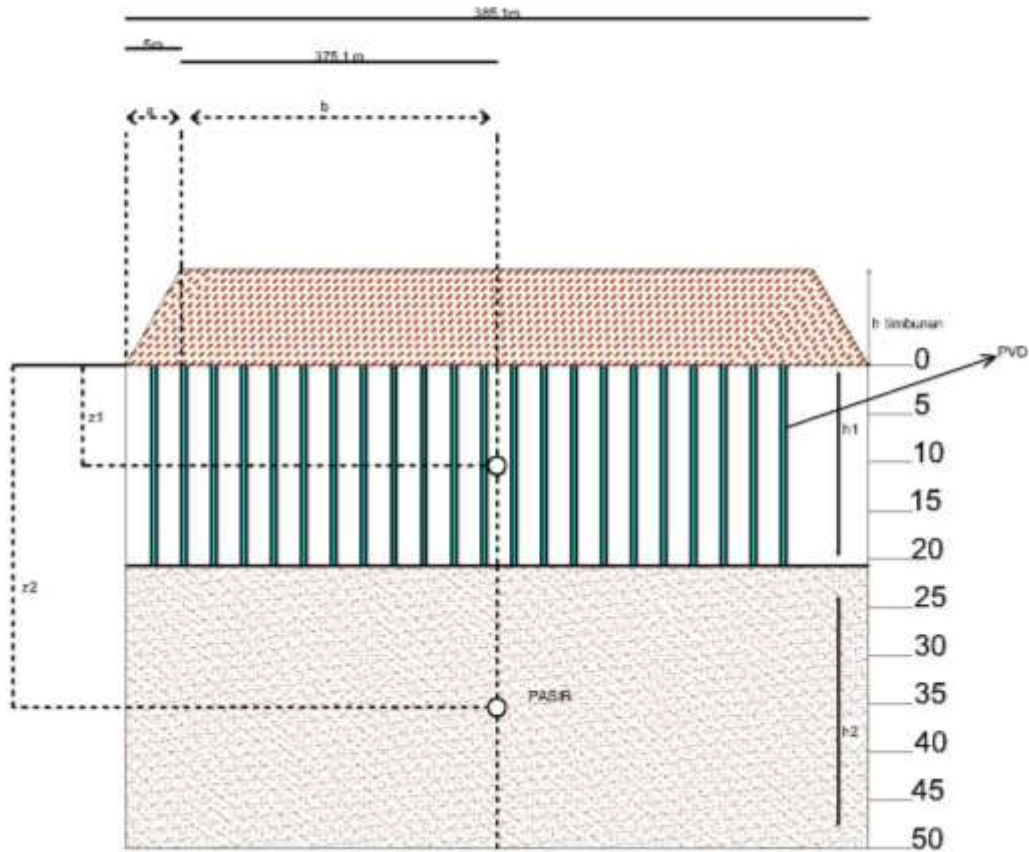
### 3.5 Bagan Alir Penelitian

Adapun bagan alir penelitian (flow chart) pada tugas akhir ini seperti disajikan pada gambar berikut :



Gambar 3. 2 Prosedur Penelitian

## 3.6 Gambar Rencana PVD



Gambar 3.3 Instalasi PVD

Tabel 3.1 Rencana Kedalaman Tanah Yang Akan Di Analisis

Kedalaman	Jarak	Keterangan
21m	1,3 m	Non PVD
21 m	1,3 m	Dengan PVD