

## CHAPITRE III

### MÉTHODOLOGIE DE RECHERCHE

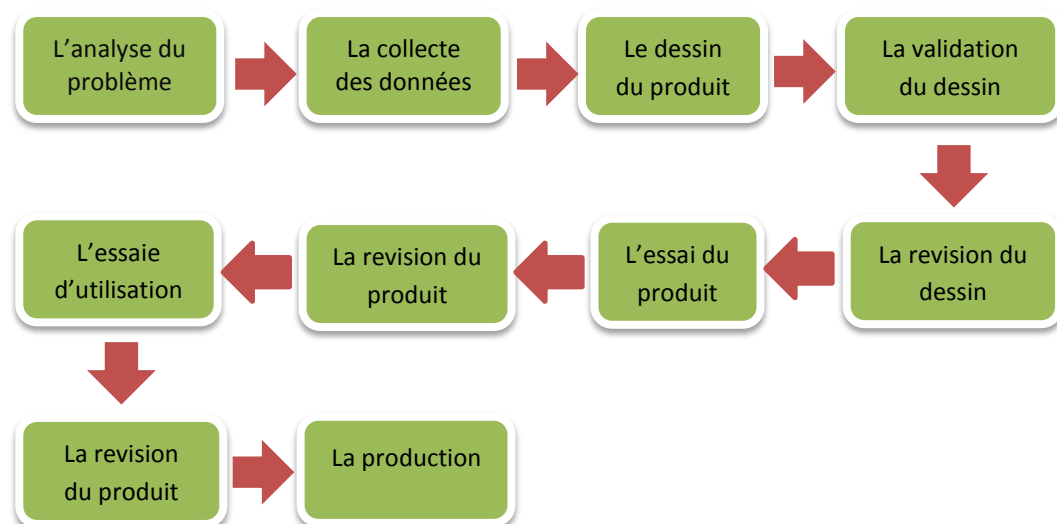
#### 3.1 Méthode de Recherche

La méthode utilisée dans cette recherche est la méthode de Recherche et Développement (R&D). Selon Sugiyono (2011, p.407), la méthode de Recherche et Développement est une méthode de recherche utilisée pour créer un produit et examiner ce produit. Le produit final de cette recherche est l'encyclopédie numérique et thématique comme support pédagogique de la civilisation française.

Les étapes de Recherche et Développement selon Borg et Gall (dans Sugiyono, 2011, p.409) sont : 1) l'analyse du problème, 2) la collecte des données, 3) la création du produit, 4) la validité du dessin, 5) la révision du dessin, 6) l'essai du produit, 7) la révision du produit, 8) l'essai d'utilisation, 9) la révision du produit, 10) la production.

Pour bien comprendre, on peut voir les étapes de recherche dans le schéma ci-dessous:

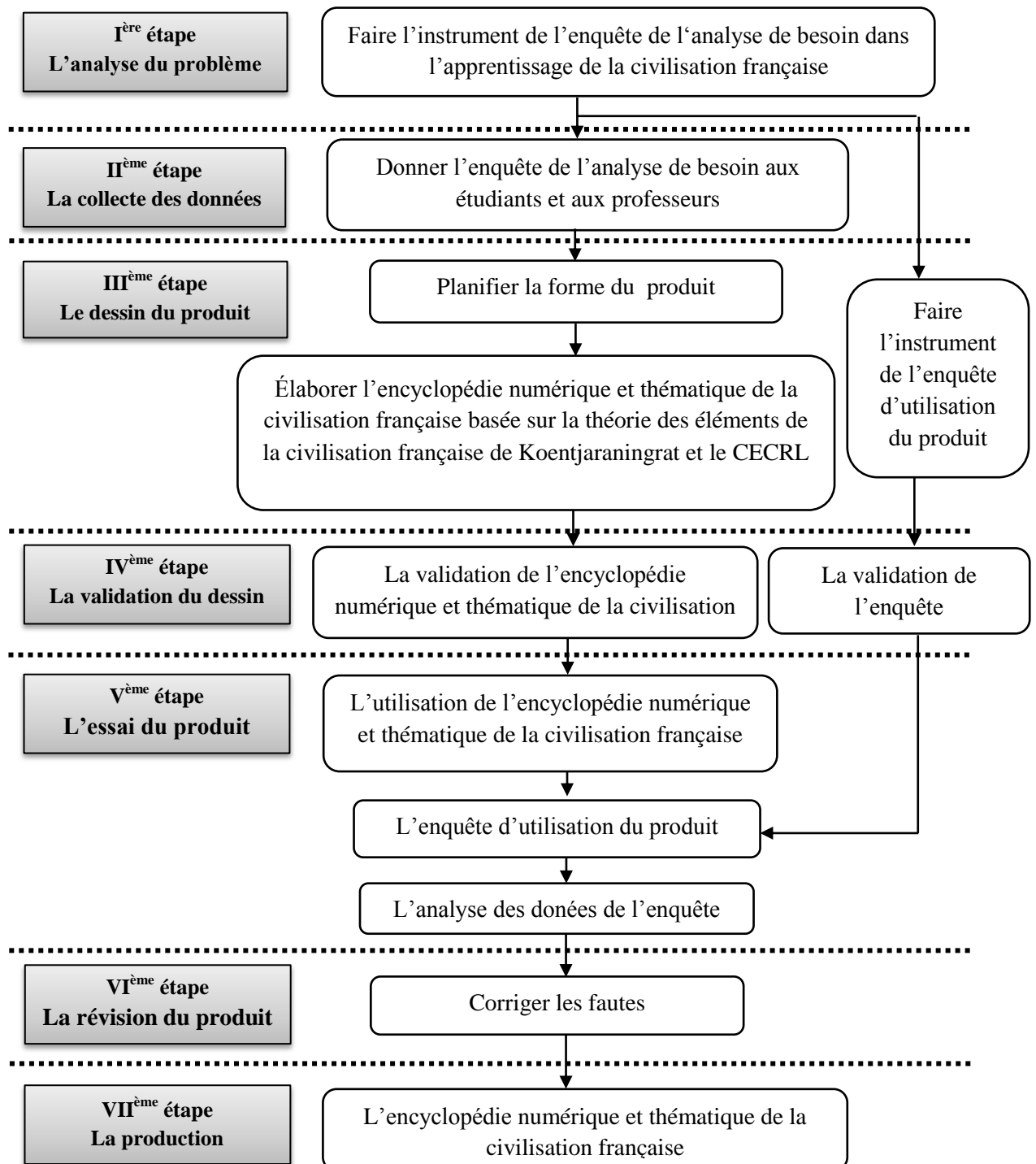
**Figure 3.1 Étapes de Recherche et Développement**



### 3.2 Démarche de Recherche

La démarche de recherche est les étapes utilisées dans une recherche. Suivant est la démarche de la recherche que nous adoptons :

**Figure 3.2 Démarches de la recherche**



Wahyu Tri Widyastuti, 2016

*Elaboration d'une Encyclopédie Numérique et Thématique comme Support Pédagogique de la Civilisation Française*

Universitas Pendidikan Indonesia | repository.upi.edu | perpustakaan.upi.edu

### **3.3 Variable de recherche**

La variable de cette recherche est l'élaboration de l'encyclopédie numérique et thématique comme support pédagogique de la civilisation française.

### **3.4 Population et échantillon**

#### **3.4.1 Population de Recherche**

La population selon Sugiyono (2011, p.297) est une région généralisation y compris les objets ou les sujets qui ont la qualité et le caractère précis déterminés par le chercheur à étudier et à tirer la conclusion. La population de cette recherche est l'encyclopédie numérique et thématique comme support pédagogique de la civilisation française.

#### **3.4.2 Échantillon de Recherche**

Un échantillon est représentatif pour une étude (c'est à dire un ensemble de résultats) si et seulement si l'ensemble des résultats de l'étude est représentatif (Gerville-Réache et Couallier, 2011, p.4).

L'échantillon de cette recherche est l'encyclopédie numérique et thématique comme support pédagogique de la civilisation française.

### **3.5 Technique de Collecte des Données**

Dans cette recherche nous appliquons quelques techniques de collecte des données comme les suivantes:

#### **3.5.1 Étude bibliographie et étude sur internet**

D'après Guidère (dans Hastuti, 2015, p. 46) la recherche bibliographique vise à réunir le maximum d'informations sur les écrits disponibles concernant le sujet choisi. Guidère (dans Hastuti, 2015, p. 46) ajoute que l'internet est devenue le premier lieu de recherche documentaire et le plus accessible des outils d'investigation quels que soit le sujet et le domaine de spécialité. Donc, nous utilisons cette technique pour obtenir les données nécessaires et correspondantes à cette recherche.

### 3.5.2 Enquête

Selon Sugiyono (2011:199) l'enquête est une technique de collecte de données en donnant les questions soit à l'orale ou à écrite aux défenseurs à être répondus. Dans cette recherche on utilise deux types de l'enquête, ce sont:

#### 3.5.2.1 Enquête de l'analyse de besoin

On utilise l'enquête de l'analyse de besoin pour collecter les données nécessaires pour faire l'encyclopédie numérique et thématique de la civilisation française.

**Tableau 3.1 Grille de l'enquête pour les étudiants**

No.	Aspect à questionner	Nombre de question	Numéro de question
1.	Le principe du media d'apprentissage de la civilisation française	2	1, 2
2.	Le principe de l'apprentissage de la civilisation française	1	3
3.	La manière de l'apprentissage de la civilisation française par les apprenants	2	4, 5
4.	La difficulté rencontrée par les étudiants	1	6
5.	La connaissance des étudiants sur l'encyclopédie	1	7
6.	La matière de la civilisation française	1	8

**Tableau 3.2 Grille de l'enquête pour les professeurs**

No.	Aspect à questionner	Nombre de question	Numéro de question
1.	L'opinion du professeur sur le support pédagogique <i>flash player</i>	1	1
2.	Le support pédagogique utilisé dans l'enseignement	3	2, 3, 4
3.	La difficulté rencontrée par le professeur	1	5

### 3.5.2.2 Enquête de validation et d'utilisation du produit

On utilise l'enquête de validation pour collecter des données de la validation du produit et des données de l'utilisation du produit. Le produit de l'encyclopédie numérique thématique de la civilisation française est validé par les experts.

**Tableau 3.3 Grille de l'enquête de validation et d'utilisation du produit**

No.	Aspect à questionner	Nombre de question	Numéro de question
<b>A.</b>	<b>La convenance du produit à la matière de la Civilisation Française</b>		
1.	La convenance du produit à la matière de la Civilisation Française	1	1
2.	La convenance du thème à la matière de la civilisation française	1	2
3.	La convenance des informations des éléments civilisationnels du produit aux apprenants niveau A2	1	3
4.	La compréhension du mode d'emploi du produit	1	4
<b>B.</b>	<b>La fonctionnalité du produit</b>		
5.	La fonctionnalité de bouton « Entrer »	1	5
6.	La fonctionnalité de bouton « Quitter »	1	6
7.	La fonctionnalité de bouton « Thème »	1	7
8.	La fonctionnalité de bouton « Précédent »	1	8
9.	La fonctionnalité de bouton « Générique »	1	9
10.	La fonctionnalité de bouton « Mode d'emploi »	1	10
11.	La fonctionnalité de bouton « Liste du thème »	1	11
12.	La fonctionnalité de bouton « Audio»	1	12
13.	La fonctionnalité de bouton « Image»	1	13
14.	La fonctionnalité de bouton « Vidéo»	1	14
15.	La fonctionnalité de « boîte du mot »	1	15
<b>C.</b>	<b>L'apparence du produit</b>		
16.	La taille de la lettre utilisée	1	16
17.	La lettre utilisée	1	17
18.	La qualité de l'image	1	18
19.	La qualité de la vidéo	1	19
20.	La qualité de l'audio	1	20
21.	La composition de couleur	1	21
22.	La disposition du bouton de navigation	1	22
23.	L'utilisation du produit	1	23
24.	L'avantage du produit	1	24
25.	Le désavantage du produit	1	25

Wahyu Tri Widyastuti, 2016

*Elaboration d'une Encyclopédie Numérique et Thématique comme Support Pédagogique de la Civilisation Française*

Universitas Pendidikan Indonesia | repository.upi.edu | perpustakaan.upi.edu

### 3.6 Matière du produit

Nous partagerons les thèmes de l'encyclopédie numérique et thématique de la civilisation française dans cette recherche basée sur la théorie des éléments de la civilisation française de Koentjaraningrat et CECRL.

**Tableau 3.4 Matière du produit**

Variable	Sous-variable	Indicateur	Média
Contenu	1. Comportement rituel	a. La pratique religieuse et le rite b. Le spectacle c. La célébration d. Le festival	Image, vidéo et audio
	2. Économie	a. La vie économie b. Le commerce	Image et vidéo
	3. Éducation	a. La vie scolaire b. Le système d'éducation c. La langue	Image, vidéo et audio
	4. Famille	a. La vie familiale b. La société	Image et vidéo
	5. Francophonie	La francophonie	Image et vidéo
	6. Gastronomie	a. Les aliments b. Les repas c. Les produits	Image et vidéo
	7. Géographie	a. La géographie b. Les régions	Image et vidéo
	8. Loisir et tourisme	a. Le temps libre b. Les vacances c. Le sport d. Le média e. L'art f. La musique g. La mode	Image et vidéo
	9. Personnage célèbre	Les personnages célèbres	Image
	10. Politique	a. La vie politique b. Le gouvernement c. L'histoire	Image
	11. Service public	a. Le transport b. Le logement c. La santé	Image, vidéo et audio
	12. Travail	a. Le métier b. Le temps de travail c. Le congé	Image et vidéo

### 3.7 Technique d'analyse des données

Pour analyser l'enquête nous employons la formule de pourcentage comme suit :

$$\text{Pourcentage de la convenance (\%)} = \frac{\text{fréquence des répondants}}{\text{total des répondants}} \times 100\%$$

Puis, pour interpréter le résultat de l'enquête, nous utilisons les catégories comme suit :

0%	= personne
1-25%	= une petite partie
26-49%	= moins de la moitié
50%	= la moitié
51-75%	= plus de la moitié
76-99%	= une grande partie
100%	= tous