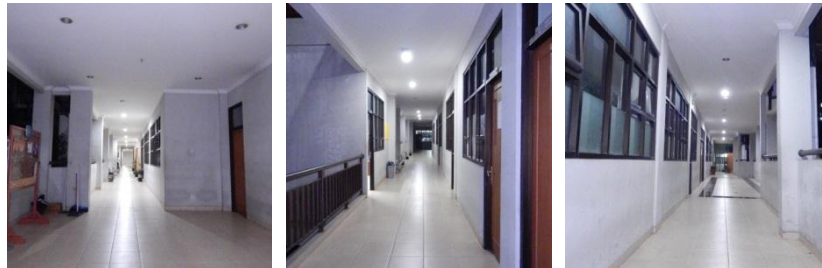


KUESIONER

Petunjuk Pengisian Angket/Kuesioner

- Isilah identitas Bapak/Ibu/Saudara/i dengan lengkap sebelum menjawab pernyataan.
- Bacalah pernyataan di bawah ini dengan seksama sebelum menjawab pernyataan.
- Silakan pilih salah satu jawaban dalam rentang angka satu sampai dengan empat menurut persepsi Anda terhadap sistem sirkulasi di gedung FPTK UPI dengan membubuhi tanda lingkaran (O) pada salah satu angka, dimana:
 - Angka 1 : untuk jawaban “*sangat negatif*”
 - Angka 2 : untuk jawaban “*negatif*”
 - Angka 3 : untuk jawaban “*positif*”
 - Angka 4 : untuk jawaban “*sangat positif*”
- Apabila seluruh pernyataan telah selesai dijawab, mohon untuk mengembalikan kuesioner ini kepada peneliti.

1. Kesan ketika menggunakan / berjalan menuju koridor dan ruangan-ruangan yang berada di FPTK.



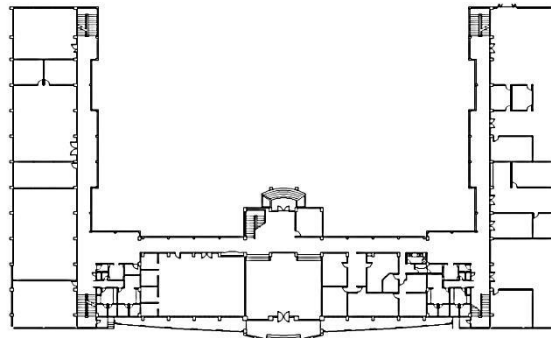
Tidak suka dengan pemilihan warna pada koridor	1	2	3	4	Suka dengan pemilihan warna pada koridor
Tidak menggunakan koridor untuk berjalan menuju ruangan-ruangan di FPTK	1	2	3	4	Menggunakan koridor untuk berjalan menuju ruangan-ruangan di FPTK
Ukuran koridor tidak sesuai dengan kebutuhan	1	2	3	4	Ukuran koridor sudah sesuai dengan kebutuhan
Pemilihan warna pada objek (tiang, pintu, jendela, lantai) membuat koridor terlihat monoton	1	2	3	4	Pemilihan warna pada objek (tiang, pintu, jendela, lantai) membuat koridor terlihat menarik
Pengulangan/penempatan objek (tiang, pintu, jendela, lantai) membuat koridor terlihat monoton	1	2	3	4	Pengulangan/penempatan objek (tiang, pintu, jendela, lantai) membuat koridor terlihat menarik
Banyaknya orang yang bergerak (berlalu-lalang) menjadi penghambat aktivitas	1	2	3	4	Banyaknya orang yang bergerak (berlalu-lalang) tidak menghambat aktivitas

2. Kesan ketika melewati (masuk/keluar) pintu di FPTK.



Sulit menemukan pintu-pintu ruangan di FPTK	1	2	3	4	Mudah menemukan pintu-pintu ruangan di FPTK
Tidak ada sesuatu yang mengesankan ketika melewati (masuk/keluar) pintu-pintu di FPTK	1	2	3	4	Ada sesuatu yang mengesankan ketika melewati (masuk/keluar) pintu-pintu di FPTK
Merasa tidak nyaman (terganggu) ketika melewati (masuk/keluar) pintu-pintu di FPTK	1	2	3	4	Merasa nyaman (tidak terganggu) ketika melewati (masuk/keluar) pintu-pintu di FPTK
Pengulangan penempatan model (bentuk) pintu-pintu di FPTK memberikan kesan monoton	1	2	3	4	Pengulangan penempatan model (bentuk) pintu-pintu di FPTK memberikan kesan menarik

3. Kesan yang ditimbulkan dari koridor FPTK yang berbentuk “U”.



Sulit menemukan ruangan-ruangan di FPTK dengan koridor berbentuk “U”	1	2	3	4	Mudah menemukan ruangan-ruangan di FPTK dengan koridor berbentuk “U”
Tidak ada sesuatu yang menarik dengan koridor berbentuk “U”	1	2	3	4	Ada sesuatu yang menarik dengan koridor berbentuk “U”
Tidak suka dengan koridor FPTK yang berbentuk “U”	1	2	3	4	Suka dengan koridor FPTK yang berbentuk “U”
Tidak menggunakan koridor untuk berjalan menuju ruangan-ruangan di FPTK	1	2	3	4	Menggunakan koridor untuk berjalan menuju ruangan-ruangan di FPTK
Koridor FPTK yang berbentuk “U” tidak mengesankan	1	2	3	4	Koridor FPTK yang berbentuk “U” cukup mengesankan
Merasa tidak nyaman (terganggu) dengan koridor berbentuk “U”	1	2	3	4	Merasa nyaman (tidak terganggu) dengan koridor berbentuk “U”
Pemilihan warna pada objek (tiang, pintu,	1	2	3	4	Pemilihan warna pada objek (tiang,

jendela, lantai) membuat koridor terlihat membosankan					pintu, jendela, lantai) membuat koridor terlihat menarik
Pengulangan bentuk koridor di FPTK terkesan membosankan	1	2	3	4	Pengulangan bentuk koridor di FPTK terkesan menarik
Banyaknya orang yang bergerak (berlalu-lalang) di koridor menjadi penghambat aktivitas	1	2	3	4	Banyaknya orang yang bergerak (berlalu-lalang) di koridor tidak menghambat aktivitas

4. Kesan yang dirasakan ketika berjalan di jalur koridor yang melewati ruangan di FPTK.



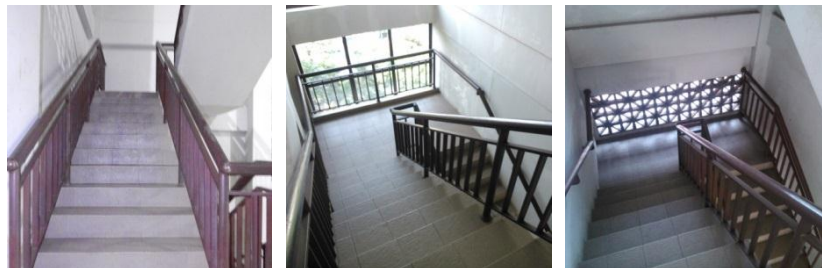
Tidak ada sesuatu yang menarik dengan letak koridor yang melewati ruangan di FPTK (berada di depan ruangan)	1	2	3	4	Ada sesuatu yang menarik dengan letak koridor yang melewati ruangan di FPTK (berada di depan ruangan)
Tidak suka dengan pemilihan warna pada ruangan-ruangan yang berada di samping koridor	1	2	3	4	Suka dengan pemilihan warna pada ruangan-ruangan yang berada di samping koridor
Koridor tidak digunakan sesuai dengan fungsinya	1	2	3	4	Koridor digunakan sesuai dengan fungsinya
Merasa tidak nyaman (terganggu) dengan letak koridor yang melewati ruangan di FPTK (berada di depan ruangan)	1	2	3	4	Merasa nyaman (tidak terganggu) dengan letak koridor yang melewati ruangan di FPTK (berada di depan ruangan)
Pemilihan warna dinding luar ruangan membuat koridor terlihat monoton	1	2	3	4	Pemilihan warna dinding luar ruangan membuat koridor terlihat menarik
Banyaknya orang yang beraktivitas di sekitar ruangan menghambat sirkulasi	1	2	3	4	Banyaknya orang yang beraktivitas di sekitar ruangan tidak menghambat sirkulasi

5. Kesan yang ditimbulkan dari koridor yang terbuka pada salah satu sisi.



Bentuk koridor yang terbuka salah satu sisi tidak menarik perhatian	1	2	3	4	Bentuk koridor yang terbuka salah satu sisi menarik perhatian
Koridor yang terbuka salah satu sisi menyulitkan menemukan ruangan-ruangan di FPTK	1	2	3	4	Koridor yang terbuka salah satu sisi memudahkan menemukan ruangan-ruangan di FPTK
Sulit menemukan ruangan-ruangan dengan koridor yang terbuka salah satu sisinya	1	2	3	4	Mudah menemukan ruangan-ruangan dengan koridor yang terbuka salah satu sisinya
Pengulangan bentuk koridor membuat FPTK tidak mendapatkan cahaya matahari secara maksimal	1	2	3	4	Pengulangan bentuk koridor membuat FPTK mendapatkan cahaya matahari secara maksimal
Banyak orang yang beraktivitas di koridor menjadi penghambat sirkulasi	1	2	3	4	Banyak orang yang beraktivitas di koridor tidak menghambat sirkulasi

6. Kesan ketika menggunakan / berjalan menuju tangga yang berada di FPTK.



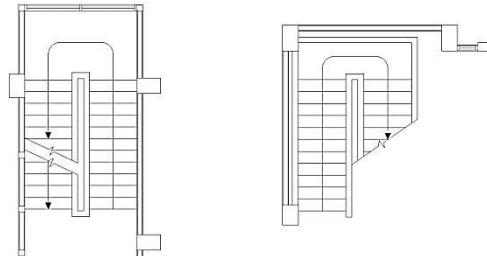
Tidak ada sesuatu yang menarik ketika berjalan menggunakan tangga	1	2	3	4	Ada sesuatu yang menarik ketika berjalan menggunakan tangga
Tidak suka dengan pemilihan warna material pada tangga di FPTK	1	2	3	4	Suka dengan pemilihan warna material pada tangga di FPTK
Merasa tidak nyaman (terganggu) ketika menggunakan tangga	1	2	3	4	Merasa nyaman (tidak terganggu) ketika menggunakan tangga
Pemilihan warna material pada anak tangga membuat tangga terlihat monoton	1	2	3	4	Pemilihan warna material pada anak tangga membuat tangga terlihat menarik
Pengulangan bentuk tangga di FPTK memberikan kesan monoton	1	2	3	4	Pengulangan bentuk tangga di FPTK memberikan kesan menarik
Banyaknya orang yang beraktivitas di sekitar tangga menjadi penghambat sirkulasi	1	2	3	4	Banyaknya orang yang beraktivitas di sekitar tangga tidak menghambat sirkulasi

7. Kesan ketika melewati pintu masuk tangga.



Tidak suka dengan bentuk pintu masuk pada tangga di FPTK	1	2	3	4	Suka dengan bentuk pintu masuk pada tangga di FPTK
Merasa tidak nyaman (terganggu) ketika melewati pintu tangga	1	2	3	4	Merasa nyaman (tidak terganggu) ketika melewati pintu tangga
Ukuran pintu masuk tangga di FPTK tidak sesuai dengan kebutuhan	1	2	3	4	Ukuran pintu masuk tangga di FPTK sudah sesuai dengan kebutuhan
Pemilihan warna material pada pintu tangga di FPTK memberi kesan monoton	1	2	3	4	Pemilihan warna material pada pintu tangga di FPTK memberi kesan menarik
Pengulangan/penempatan model (bentuk) pintu tangga di FPTK memberi kesan monoton	1	2	3	4	Pengulangan/penempatan model (bentuk) pintu tangga di FPTK memberi kesan menarik
Banyaknya orang yang beraktivitas di sekitar pintu tangga menjadi penghambat sirkulasi	1	2	3	4	Banyaknya orang yang beraktivitas di sekitar pintu tangga tidak menghambat sirkulasi

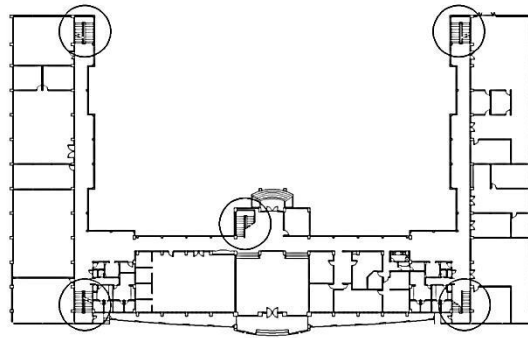
8. Kesan yang ditimbulkan dari tangga FPTK yang berbentuk “U”.



Tidak ada sesuatu yang menarik dengan tangga yang berbentuk “U”	1	2	3	4	Ada sesuatu yang menarik dengan tangga yang berbentuk “U”
Tidak suka dengan tangga FPTK yang berbentuk “U”	1	2	3	4	Suka dengan tangga FPTK yang berbentuk “U”
Tidak menggunakan tangga untuk berjalan menuju ruangan-ruangan di FPTK	1	2	3	4	Menggunakan tangga untuk berjalan menuju ruangan-ruangan di FPTK
Tangga FPTK yang berbentuk “U” tidak mengesankan	1	2	3	4	Tangga FPTK yang berbentuk “U” cukup mengesankan
Merasa tidak nyaman (terganggu) dengan tangga yang berbentuk “U”	1	2	3	4	Merasa nyaman (tidak terganggu) dengan tangga yang berbentuk “U”

Pemilihan warna material (lantai, dinding, <i>handrail</i>) membuat tangga terlihat membosankan	1	2	3	4	Pemilihan warna material (lantai, dinding, <i>handrail</i>) membuat tangga terlihat menarik
Banyaknya orang yang bergerak (berlalu-lalang) di tangga menjadi penghambat aktivitas	1	2	3	4	Banyaknya orang yang bergerak (berlalu-lalang) di tangga tidak menghambat aktivitas

9. Kesan yang dirasakan dengan lima posisi tangga yang berada di FPTK.



Sulit menemukan posisi tangga di FPTK ketika berjalan di koridor	1	2	3	4	Mudah menemukan posisi tangga di FPTK ketika berjalan di koridor
Tidak ada sesuatu yang menarik dengan posisi tangga di FPTK	1	2	3	4	Ada sesuatu yang menarik dengan posisi tangga di FPTK
Tidak suka dengan posisi / penempatan tangga di FPTK	1	2	3	4	Suka dengan posisi / penempatan tangga di FPTK
Tangga tidak digunakan sesuai dengan fungsinya	1	2	3	4	Tangga digunakan sesuai dengan fungsinya
Merasa tidak nyaman (terganggu) dengan posisi tangga di FPTK	1	2	3	4	Merasa nyaman (tidak terganggu) dengan posisi tangga di FPTK
Posisi tangga tidak membantu menemukan ruangan di FPTK	1	2	3	4	Posisi tangga membantu menemukan ruangan di FPTK
Pemilihan warna pada dinding tangga memberi kesan redup	1	2	3	4	Pemilihan warna pada dinding tangga memberi kesan terang
Pemilihan warna dinding tangga memberi kesan monoton	1	2	3	4	Pemilihan warna dinding tangga memberi kesan menarik
Banyaknya orang yang beraktivitas di koridor menghambat sirkulasi menuju tangga	1	2	3	4	Banyaknya orang yang beraktivitas di koridor tidak menghambat sirkulasi menuju tangga

10. Kesan ketika menggunakan tangga yang berada di tengah bangunan FPTK yang terbuka salah satu sisinya.



Bentuk tangga yang terbuka salah satu sisinya terkesan tidak menarik	1	2	3	4	Bentuk tangga yang terbuka salah satu sisinya terkesan menarik
Tidak suka dengan bentuk tangga yang terbuka salah satu sisinya	1	2	3	4	Suka dengan bentuk tangga yang terbuka salah satu sisinya
Tidak menggunakan tangga sebagai penghubung antar lantai di FPTK	1	2	3	4	Menggunakan tangga sebagai penghubung antar lantai di FPTK
Merasa tidak nyaman (terganggu) dengan tangga yang terbuka salah satu sisinya	1	2	3	4	Merasa nyaman (tidak terganggu) dengan tangga yang terbuka salah satu sisinya
Tangga terbuka satu sisi tidak mendapatkan cahaya yang cukup dari lingkungan luar	1	2	3	4	Tangga terbuka satu sisi mendapatkan cahaya yang cukup dari lingkungan luar
Tangga terkesan monoton karena tidak mendapatkan cahaya yang cukup dari lingkungan luar	1	2	3	4	Tangga terkesan menarik karena mendapatkan cahaya yang cukup dari lingkungan luar
Bentuk tangga menghambat pengguna untuk beraktivitas dengan leluasa	1	2	3	4	Bentuk tangga memungkinkan pengguna dapat beraktivitas dengan leluasa

11. Kesan ketika menggunakan tangga yang berada di sebelah utara dan selatan bangunan FPTK yang tertutup kedua sisinya.



Tidak menggunakan tangga sebagai penghubung antar lantai di FPTK	1	2	3	4	Menggunakan tangga sebagai penghubung antar lantai di FPTK
Merasa tidak nyaman (terganggu) dengan tangga yang tertutup kedua sisinya	1	2	3	4	Merasa nyaman (tidak terganggu) dengan tangga yang tertutup kedua sisinya
Penempatan tangga di bagian utara dan selatan FPTK tidak sesuai dengan kebutuhan	1	2	3	4	Penempatan tangga di bagian utara dan selatan FPTK sudah sesuai dengan kebutuhan
Tangga terkesan monoton karena tidak mendapatkan cahaya yang cukup dari lingkungan luar	1	2	3	4	Tangga terkesan menarik karena mendapatkan cahaya yang cukup dari lingkungan luar
Pengulangan bentuk tangga di bagian utara dan selatan FPTK terkesan monoton	1	2	3	4	Pengulangan bentuk tangga di bagian utara dan selatan FPTK terkesan menarik
Bentuk tangga menghambat pengguna untuk beraktivitas dengan leluasa	1	2	3	4	Bentuk tangga memungkinkan pengguna dapat beraktivitas dengan leluasa