

LAMPIRAN 2
BIODATA NARASUMBER



Nama : Lukman M. Sitanggang, BA
Jenis Kelamin : Laki-laki
Tempat/Tanggal Lahir : Samosir, 30 Desember 1943
Pendidikan : Sarjana Muda
Pengalaman Kerja : 1. Ketua kegiatan adat Batak Toba

Polman Lihardo Godfreet Saragih, 2014
TORTOR HORJA DALAM MASYARAKAT BATAK TOBA
DI KOTA BANDUNG
Universitas Pendidikan Indonesia | repository.upi.edu | perpustakaan.upi.edu

2. Ketua CU. Karya Bakti

LAMPIRAN 3 PEDOMAN WAWANCARA

Untuk Seniman / Ketua Adat masyarakat Batak Toba

1. Apakah tortor horja itu?
2. Sejak kapan dilaksanakan tortor horja dalam masyarakat Batak Toba?
3. Pada saat kapan saja pelaksanaan tortor horja dilakukan?
4. Apa latar belakang diadakan tortor horja?
5. Apa tujuan diadakan tortor horja?
6. Apakah ada mitos yang berkaitan dengan pelaksanaan tortor horja?
7. Bagaimana struktur penyajian tortor horja?
8. Bagaimana struktur koreografi tortor horja?
9. Bagaimana kostum yang digunakan?
10. Bagaimana tata riasnya?
11. Peralatan apa saja yang diperlukan untuk melaksanakan tortor horja?
12. Apa saja persiapan dalam pelaksanaan tortor horja?
13. Siapa saja yang terlibat dalam tortor horja?
14. Apakah ada syarat khusus untuk menjadi panitia dalam penyajian tortor horja?
15. Musik apa yang dipakai untuk mengiringi tortor horja dan bagaimana keterkaitan antar gerak dan musiknya?

(FUNGSI dan MAKNA)

1. Apa manfaat diadakan tortor horja?

Polman Lihardo Godfreet Saragih, 2014

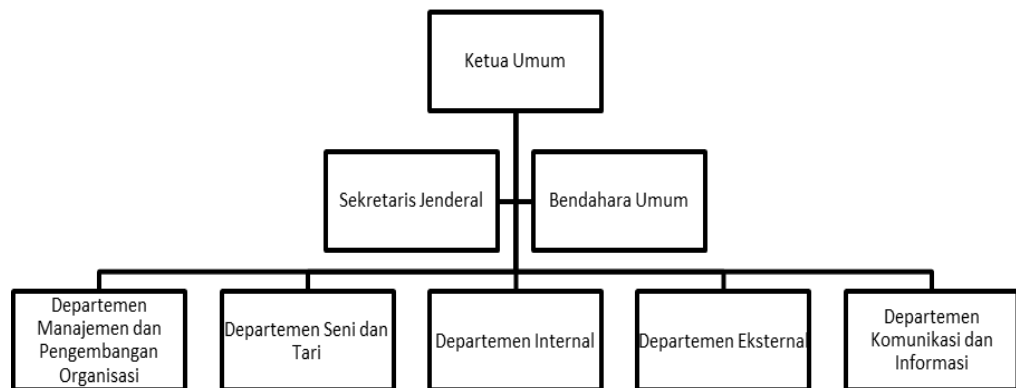
*TORTOR HORJA DALAM MASYARAKAT BATAK TOBA
DI KOTA BANDUNG*

Universitas Pendidikan Indonesia | repository.upi.edu | perpustakaan.upi.edu

2. Makna apa yang terkandung dalam setiap tahap ritual dan koreografi tortor horja?
3. Adakah perubahan fungsi tortor horja dari dulu sampai sekarang?
4. Apa makna tortor horja bagi masyarakat Batak Toba?
5. Makna apa yang diterimana masyarakat Batak Toba setelah melakukan tortor horja?

LAMPIRAN 4

Struktur Badan Pengurus UKSU-ITB April 2014 - November 2014



KETERANGAN.

Ketua Umum	: Hary R Hasugian
Sekretaris Jenderal	: Gandhi Malau
Bendahara Umum	: Lidia Naibaho
Kadep Manajemen dan Pengembangan Organisasi	: Wilson Sitepu

Polman Lihardo Godfreet Saragih, 2014

TORTOR HORJA DALAM MASYARAKAT BATAK TOBA

DI KOTA BANDUNG

Universitas Pendidikan Indonesia | repository.upi.edu | perpustakaan.upi.edu

Kadep Seni dan Budaya : Bryan A Situmorang
Kadep Internal : Arnold Pasaribu
Kadep Eksternal : Juan Napitupulu
Kadep Komunikasi dan Informasi : Benyamin Manullang

LAMPIRAN 5

FOTO PENELITIAN

1. ULOS BATAK TOBA



Gambar Ulos Batak Toba
Sumber Foto. Dokumentasi Lihardo (2014)

2. ALAT MUSIK BATAK TOBA



Alat Musik *Gong*
Sumber Foto. Dokumentasi Lihardo (2014)

LAMPIRAN 5 (Lanjutan)



Gambar Alat Musik *Hasapi*
Sumber Foto. Dokumentasi Lihardo (2014)



Alat Musik *Gondang*
Sumber Foto. Dokumentasi Lihardo (2014)

Polman Lihardo Godfreet Saragih, 2014
TORTOR HORJA DALAM MASYARAKAT BATAK TOBA
DI KOTA BANDUNG
Universitas Pendidikan Indonesia | repository.upi.edu | perpustakaan.upi.edu

LAMPIRAN 5 (Lanjutan)



Gambat Alat Musik *Kolintang*
Sumber Foto. Dokumentasi Lihardo (2014)



Gambar Alat Musik Suling
Sumber Foto. Dokumentasi Lihardo (2014)

LAMPIRAN 5 (Lanjutan)

3. NOTASI TORTOR HORJA

A musical score for the piece 'Tortor Horja'. The score is written for five instruments: Taganing, Sarune, Hesek, Gordang, and Daal. The notation is arranged in a system with five staves. The Taganing staff is at the top, followed by Sarune, Hesek, Gordang, and Daal at the bottom. The music is written in a key signature of one flat and a 2/4 time signature. The notation includes various rhythmic values and melodic lines for each instrument.

Gambar Notasi Pembukaan
Sumber Foto. Dokumentasi Lihardo (tahun 2014)

Notasi 1

The image shows a musical score for four instruments: Sarune, HeseK, Gordang, and Doal. The Sarune part is written in a treble clef with a key signature of one flat and a 2/4 time signature. The HeseK, Gordang, and Doal parts are written in a bass clef with a 2/4 time signature. The notation includes various rhythmic values and rests.

Gambar Notasi 1
 Sumber foto. Dokumentasi Lihardo (2014)

LAMPIRAN 5 (Lanjutan)

This image is a continuation of the musical notation from the previous image, showing the same four instruments: Sarune, HeseK, Gordang, and Doal. The notation continues with similar rhythmic patterns and rests.

Polman Lihardo Godfreet Saragih, 2014
TORTOR HORJA DALAM MASYARAKAT BATAK TOBA
 DI KOTA BANDUNG
 Universitas Pendidikan Indonesia | repository.upi.edu | perpustakaan.upi.edu

Gambar Notasi 2
Sumber foto. Dokumentasi Lihardo (tahun 2014)



Gambar Notasi 3
Sumber foto. Dokumentasi Lihardo (tahun 2014)