

## BAB 3

### METODE PENELITIAN

Pada bagian ini peneliti membahas mengenai (1) metode penelitian, (2) sumber data, (3) teknik penelitian, (4) pedoman analisis karya sastra, dan (5) langkah-langkah penelitian, yang akan dipaparkan sebagai berikut.

#### 1.1 Metode Penelitian

Dalam suatu penelitian yang sifatnya ilmiah diperlukan adanya metode penelitian. Metode penelitian merupakan suatu cara untuk memperoleh pemecahan terhadap berbagai permasalahan penelitian. Metode diperlukan agar tujuan penelitian dapat tercapai sesuai dengan rencana yang telah ditetapkan. Dengan menggunakan metode penelitian, peneliti akan dihadapkan pada sebuah strategi, proses, dan pendekatan dalam karakteristik dari data yang diperlukan. Berdasarkan paradigmanya, penelitian ini termasuk penelitian kualitatif. Dinyatakan sebagai penelitian kualitatif karena pelaksanaan penelitian ini menggunakan beberapa konsep dan prinsip metodologis penelitian kualitatif (simak Bodgan & Biklen, 1982). Beberapa konsep dan prinsip metodologis yang dimaksud, di antaranya berupa konsep atau asas tentang sumber data, pengumpulan data, analisis data, dan keabsahan data. Metode yang digunakan dalam penelitian *Representasi Perdagangan Perempuan Dalam Naskah Drama Jamila Dan Sang Presiden Karya Ratna Sarumpaet* adalah metode deskriptif analisis. Deskriptif analisis dilakukan dengan cara mendeskripsikan fakta-fakta kemudian disusul dengan analisis. Secara etimologi deskripsi dan analisis berarti menguraikan. Meskipun demikian, analisis yang berasal dari bahasa Yunani, *analyein* ('ana' = atas, 'lyien' = lepas, urai), telah diberikan arti tambahan, tidak semata-mata menguraikan melainkan juga memberikan pemahaman dan penjelasan secukupnya (Ratna, 2004, hlm. 53).

Melalui metode penelitian ini, peneliti akan menganalisis struktur, representasi, dan mengenai perdagangan perempuan dalam *Naskah Drama Jamila Dan Sang Presiden Karya Ratna Sarumpaet*. Setelah mengumpulkan data, menyusun, mengklarifikasikan masalah-masalah, langkah selanjutnya adalah melakukan analisis dengan menggunakan representasi perempuan sehingga didapatkan kesimpulan berupa perdagangan perempuan yang terdapat dalam *Naskah Drama Jamila Dan Sang Presiden Karya Ratna Sarumpaet*.

Adapun penggunaan beberapa konsep dan prinsip yang dimaksud disesuaikan dengan keperluan penelitian. Maksudnya konsep tersebut tidak diuraikan tersendiri secara teoritis, tetapi diuraikan secara terpadu dengan masalah perdagangan perempuan dalam naskah drama *Jamila Dan Presiden karya Ratna Sarumpaet*.

## 1.2 Sumber Data

Sumber data penelitian ini adalah naskah drama *Jamila dan Sang Presiden* karya Ratna Sarumpaet yang terdiri dari 8 babak, 10 adegan di dalamnya, dan berisi 55 halaman. Naskah drama tersebut merupakan terbitan komunitas Teater Satu Merah Panggung. Meskipun dalam penelitian ini hanya meneliti dalam bidang naskah dramanya saja namun peneliti juga pernah mengapresiasi naskah drama tersebut dalam bentuk pertunjukan, peneliti berapresiasi sebagai pemain dalam pertunjukan drama tersebut. Selain itu memanfaatkan sumber-sumber buku yang berkaitan dengan *Human Trafficking*, salah satunya ialah: *Trafficking Perempuan dan Anak (Penanggulangan Komprehensif Studi Kasus: Sulawesi Utara)* karya L.M Gandhi Lopian & Hetty A. Geru tahun 2006.

## 1.3 Teknik Penelitian

Agar tidak keluar dari konsep pemahaman tentang teknik penelitian yang akan dilakukan maka perlu kiranya penulis mengurai teknik penelitian yang dilakukan dalam mengkaji naskah drama *Jamila dan Sang Presiden* karya Ratna Sarumpaet.

### 3.3.3 Teknik Pengumpulan Data

Data dikumpulkan dengan menggunakan teknik studi dokumentasi atau kajian kepustakaan. Teknik ini digunakan karena sumber data penelitian ini merupakan dokumen.

### 3.3.4 Teknik Pengolahan Data

Setelah melakukan pengumpulan data dari berbagai sumber yang berkaitan dengan objek penelitian, peneliti kemudian melakukan langkah kedua yakni pengolahan data. Data penelitian peneliti adalah drama *Jamila dan Sang Presiden* karya Ratna Sarumpaet. Dalam penelitian ini, bahan yang diteliti berupa drama sebagai naskah dianalisis dan dideskripsikan unsur-unsurnya sehingga tergambar dengan jelas mengenai kritik sastra feminisme yang ada didalamnya. Hal tersebut dilakukan melalui analisis struktur naskah drama dan tuturan setiap tokohnya berupa dialog-dialog pemainnya.

#### 3.3.4.1 Pedoman Analisis Karya Sastra

Masalah	Fokus Analisis	Rambu Analisis	Penjelasan	Perdagangan Perempuan/Trafficking
1.	Struktur teks	Alur	Menganalisis bagian hubungan antar tokoh dengan menggunakan teori skema aktan dan model fungsional A.J Greimas.	Mengetahui hubungan antar adegan / cerita dalam naskah tersebut berkaitan sehingga terbentuklah model representasi perdagangan perempuan.
		Tokoh	Menjelaskan aspek penokohan secara fisiologis, sosiologis,	Mengetahui karakter penokohan, maka peneliti dapat

			dan psikologis	mengungkapkan alasan logis terhadap tingkah laku tokoh yang menyebabkan perdagangan perempuan.
		Latar	Keterangan mengenai waktu, ruang, dan suasana terjadinya lakuan / deretan peristiwa nyata atau fiksi yang membangun sebagian alur dramatik	
		Ragam Bahasa	Menganalisis bagaimana komunikasi yang terjadi dalam teks / naskah drama tersebut.	Mengetahui hubungan antara ragam dan fungsi bahasa secara semantik dapat mengungkapkan tipe kebahasaan antar tokoh.
2.	Representasi	Perdagangan Perempuan	Menganalisis bagaimana konsep perdagangan perempuan yang muncul dalam naskah drama tersebut.	
		Kemiskinan	Merupakan salah satu faktor dari adanya <i>trafficking</i> yang terjadi dalam naskah drama tersebut.	
		Kekerasan Terhadap	Segala bentuk kekerasan berbasis	

		Perempuan	gender yang berakibat/ mungkin berakibat, menyakiti secara fisik, seksual/ penderitaan terhadap perempuan.	
		Keadilan Bagi Perempuan	Merupakan bentuk keadilan bagi perempuan dalam pandangan hakim dan keadilan perempuan dibalik penjara.	

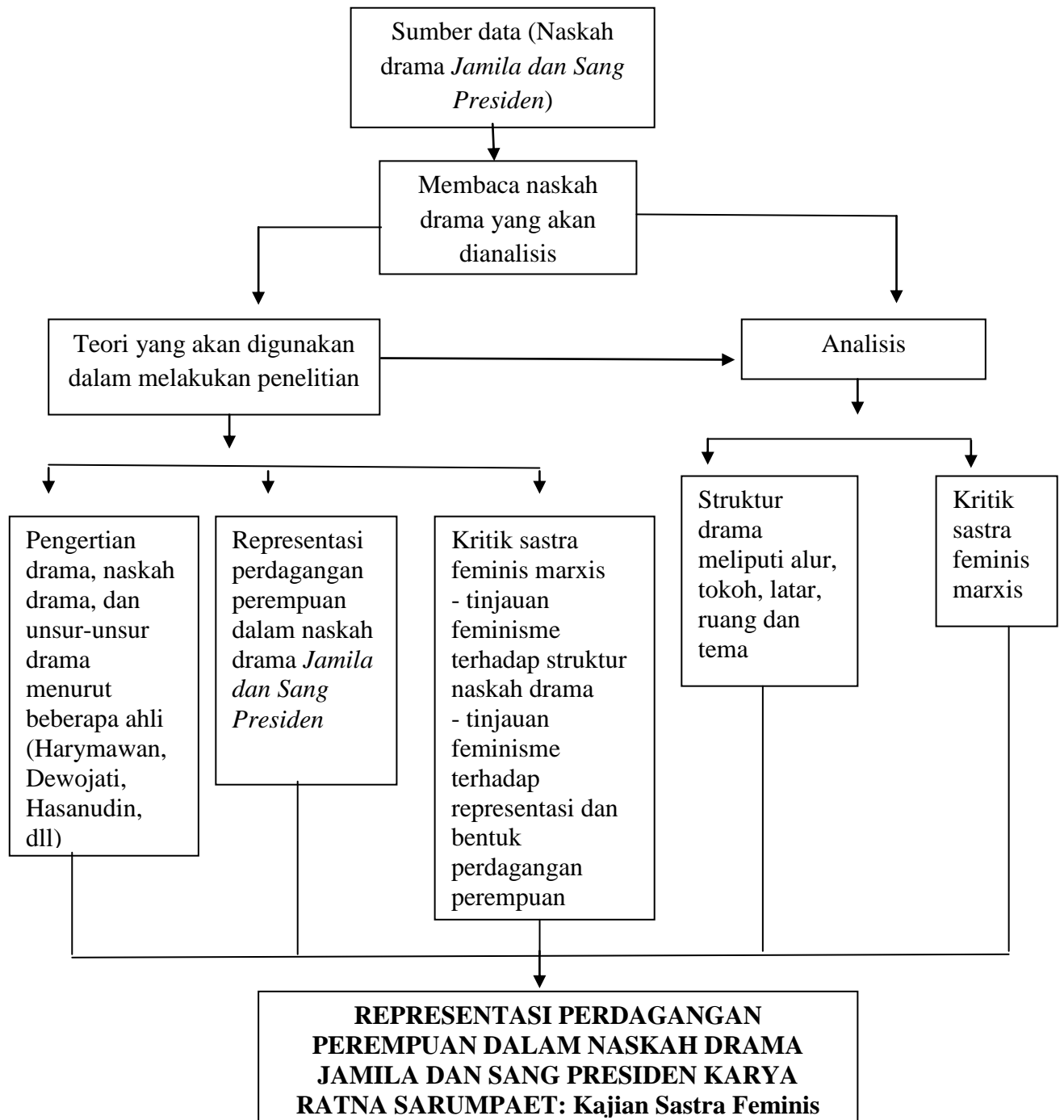
Tabel 3. 1. Pedoman analisis karya sastra.

### 3.3.5 Langkah-langkah Penelitian

Penelitian yang dilakukan peneliti merupakan penelitian kualitatif yakni penelitian yang memusatkan pada kualitas data, jadi langkah-langkah penelitian yang dilakukan adalah pencarian data atau tinjauan pustaka meliputi beberapa tahap diantaranya sebagai berikut.

- 1) Membaca naskah drama yang akan dianalisis.
- 2) Menelaah buku-buku teori sastra, metode penelitian sastra, kritik sastra feminis, kajian feminisme, atau sumber pustaka tentang drama lainnya yang berkaitan dan sesuai dengan objek penelitian. Contohnya: *Kritik Sastra Feminis: Teori dan Aplikasinya* karya Suharto Sugihastuti tahun 2007.
- 3) Menganalisis struktur drama, meliputi alur, tokoh, latar, ruang, dan tema.
- 4) Menganalisis kritik sastra feminis yang terdapat dalam naskah drama *Jamila dan Sang Presiden* dan mengaitkannya dengan kondisi karya sastra (naskah drama).

### 3.4 Kerangka Berpikir Penelitian



Bagan 3.1. Kerangka berpikir penelitian.