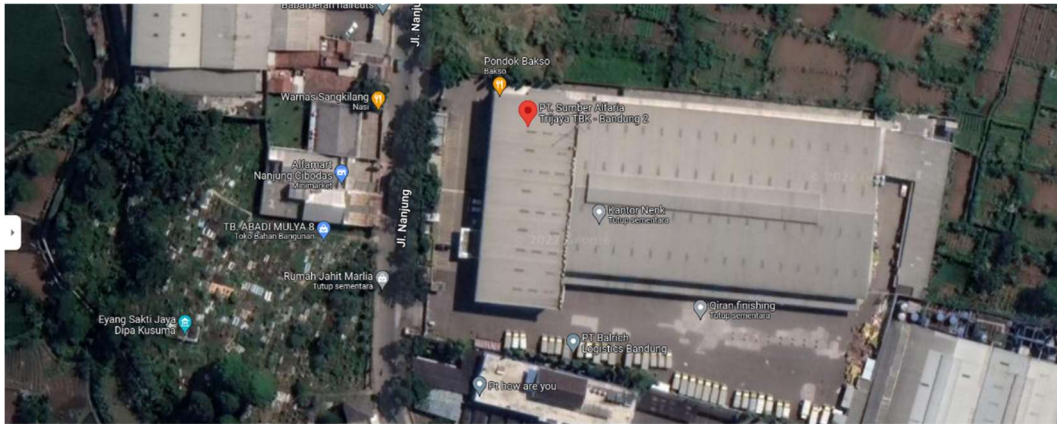


# BAB III

## METODOLOGI

### 3.1 Lokasi

Lokasi penelitian dilakukan di Gudang Alfamart di Kecamatan Lagadar, Kabupaten Bandung, Jawa Barat dan pengerjaan laporan ini dilakukan di tempat tinggal penulis, yaitu di Kabupaten Bandung.



Gambar 1. Lokasi Penelitian

### 3.2 Waktu

Pengerjaan laporan ini dimulai dari hari minggu pertama di bulan November 2022 hingga selesai di minggu terakhir di bulan Maret 2023.

Tabel 1. Waktu Penelitian

No.	Kegiatan	November					Desember					Januari					Februari					Maret							
		1	2	3	4	5	1	2	3	4	5	1	2	3	4	5	1	2	3	4	5	1	2	3	4	5			
1	<b>Pra-Penelitian</b>																												
	Menentukan Topik dan Judul Penelitian	■	■	■																									
	Pengumpulan Kajian Pustaka		■	■	■	■	■	■																					
	Pembuatan Proposal Penelitian	■	■	■	■	■	■	■	■																				
2	<b>Penelitian</b>																												
	Survey Lokasi Penelitian														■	■	■												
	Pengumpulan Data Penelitian														■	■	■	■	■										
	Analisis dan Pengolahan Data																												
3	<b>Pasca Penelitian</b>																												
	Penyusunan Laporan Penelitian																												

### 3.3 Metode

Dalam pengerjaan laporan ini penulis menggunakan metode penelitian deskriptif kuantitatif. Metode penelitian kuantitatif merupakan salah satu jenis penelitian yang spesifikasinya adalah sistematis, terencana dan terstruktur dengan jelas sejak awal hingga pembuatan desain penelitiannya. Menurut Sugiyono (2013: 13), metode penelitian kuantitatif dapat diartikan sebagai metode penelitian yang berlandaskan pada filsafat positivisme, digunakan untuk meneliti pada populasi atau sampel tertentu, teknik pengambilan sampel pada umumnya dilakukan secara random, pengumpulan data menggunakan instrumen penelitian, analisis data bersifat kuantitatif/statistik dengan tujuan untuk menguji hipotesis yang telah ditetapkan. Penelitian ini menggunakan pendekatan deskriptif dengan tujuan untuk mendeskripsikan objek penelitian ataupun hasil penelitian. Adapun pengertian deskriptif menurut Sugiyono (2012: 29) adalah metode yang berfungsi untuk mendeskripsikan atau memberi gambaran terhadap objek yang diteliti melalui data atau sampel yang telah terkumpul sebagaimana adanya, tanpa melakukan analisis dan membuat kesimpulan yang berlaku umum.

### 3.4 Populasi dan Teknik Pengambilan Sampel

Menurut Sugiyono (2013: 389) mengartikan populasi sebagai wilayah generalisasi yang terdiri atas: obyek/subyek yang mempunyai kualitas dan karakteristik tertentu yang ditetapkan oleh peneliti untuk dipelajari dan kemudian ditarik kesimpulannya. Populasi yang diambil pada penelitian ini adalah truk angkutan barang Alfamart dari Gudang Alfamart Kecamatan Lagadar

Teknik pengambilan sampel dan instrument pengumpulan data merupakan faktor penting demi keberhasilan penelitian. Hal ini berkaitan dengan bagaimana cara mengumpulkan data, siapa sumbernya dan apa alat yang digunakan. Metode pengambilan sampel merupakan teknik atau cara yang dilakukan untuk mengumpulkan data. Metode menunjuk suatu cara sehingga dapat diperlihatkan penggunaannya melalui angket, wawancara, pengamatan, tes, dokumentasi, dan sebagainya. Sedangkan instrumen pengambilan sampel merupakan alat yang digunakan untuk

mengumpulkan data. Karena berupa alat, maka instrumen dapat berupa lembar cek list, kuisioner (angket terbuka/tertutup), pedoman wawancara dan lainnya. Teknik Pengambilan Sampel yang digunakan pada penelitian ini yaitu Teknik purposive-sampling dengan sampel nya adalah truk angkutan barang Alfamart yang akan menyalurkan barang menuju Minimarket tujuan.

### **3.5 Data Primer dan Sekunder**

Untuk pengambilan data primer ini, langsung melakukan survei ke lapangan sebagai penunjang kegiatan penelitian. Dengan menempatkan surveyor pada titik pengamatan yang berada dipinggir jalan dan mendata angkutan barang tersebut dari rute asal sampai rute akhir tujuan. pengumpulan data sekunder seperti:

1. Peta rute distribusi barang dari Gudang alfamart di Kecamatan Lagadar Kabupaten Bandung
2. Data-data angkutan barang retail, diperoleh dari Gudang Alfamart Lagadar Kabupaten Bandung.
3. Jenis Kendaraan yang digunakan beserta tipe kendaraan, diperoleh dari Gudang Alfamart Lagadar Kabupaten Bandung.
4. Berat muatan yang dibawa, diperoleh dari Gudang Alfamart Lagadar Kabupaten Bandung.

### **3.6 Instrumen**

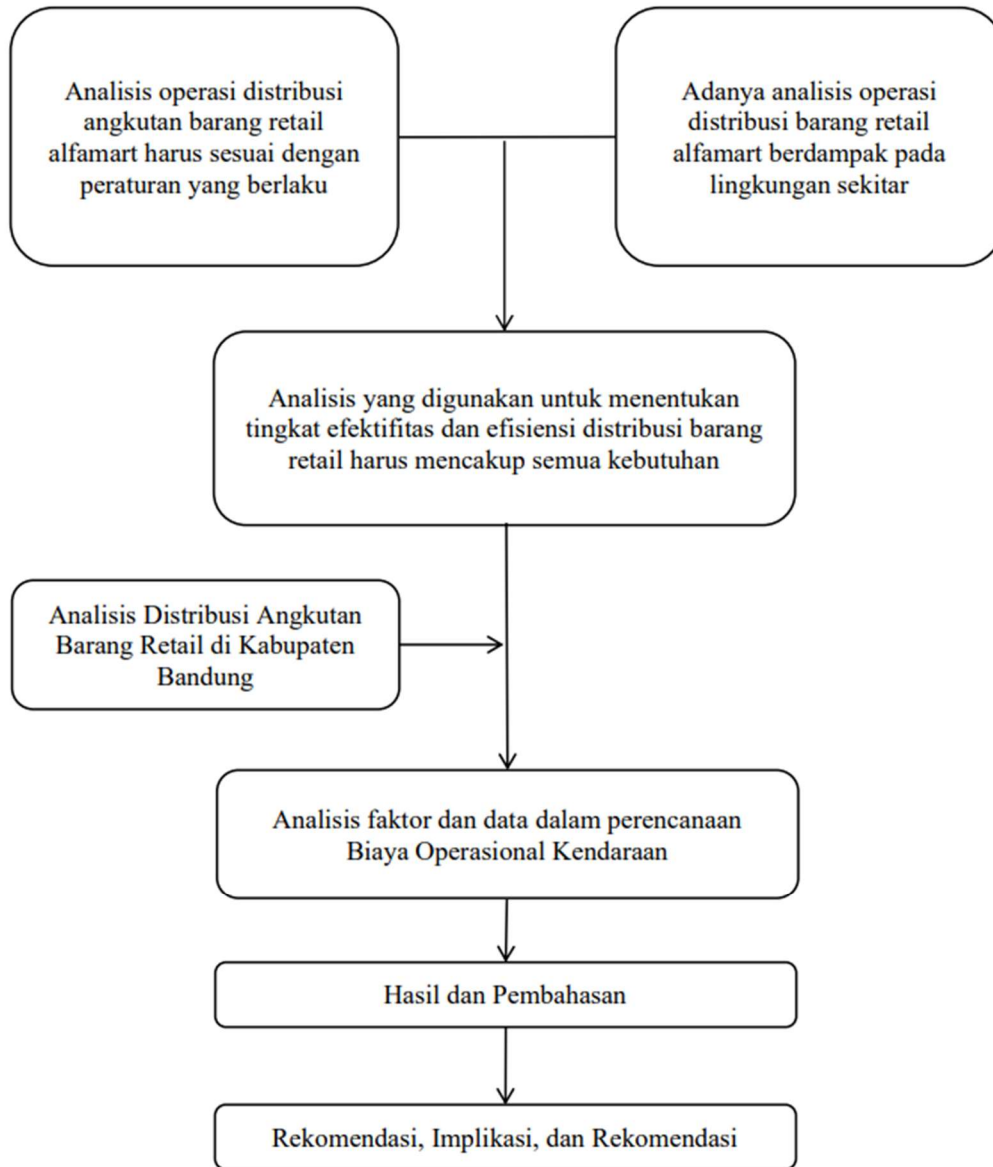
Dalam melakukan survei dilapangan diperlukan peralatan yang menunjang peralatan survei. Untuk memenuhi kebutuhan survei dilapangan yang menunjang pelaksanaan survei. Untuk memenuhi kebutuhan survei maka dalam penelitian ini diperlukan peralatan sebagai berikut:

- Perangkat keras yang digunakan untuk mengolah data penelitian dan membuat laporan penelitian, seperti Laptop.
- Perangkat Lunak yang digunakan untuk mengolah data penelitian dan membuat laporan penelitian, seperti Microsoft Word dan Microsoft Excel.
- Alat tulis dan perlengkapan pencatatan data yang diambil.

### **3.7 Teknik Analisis**

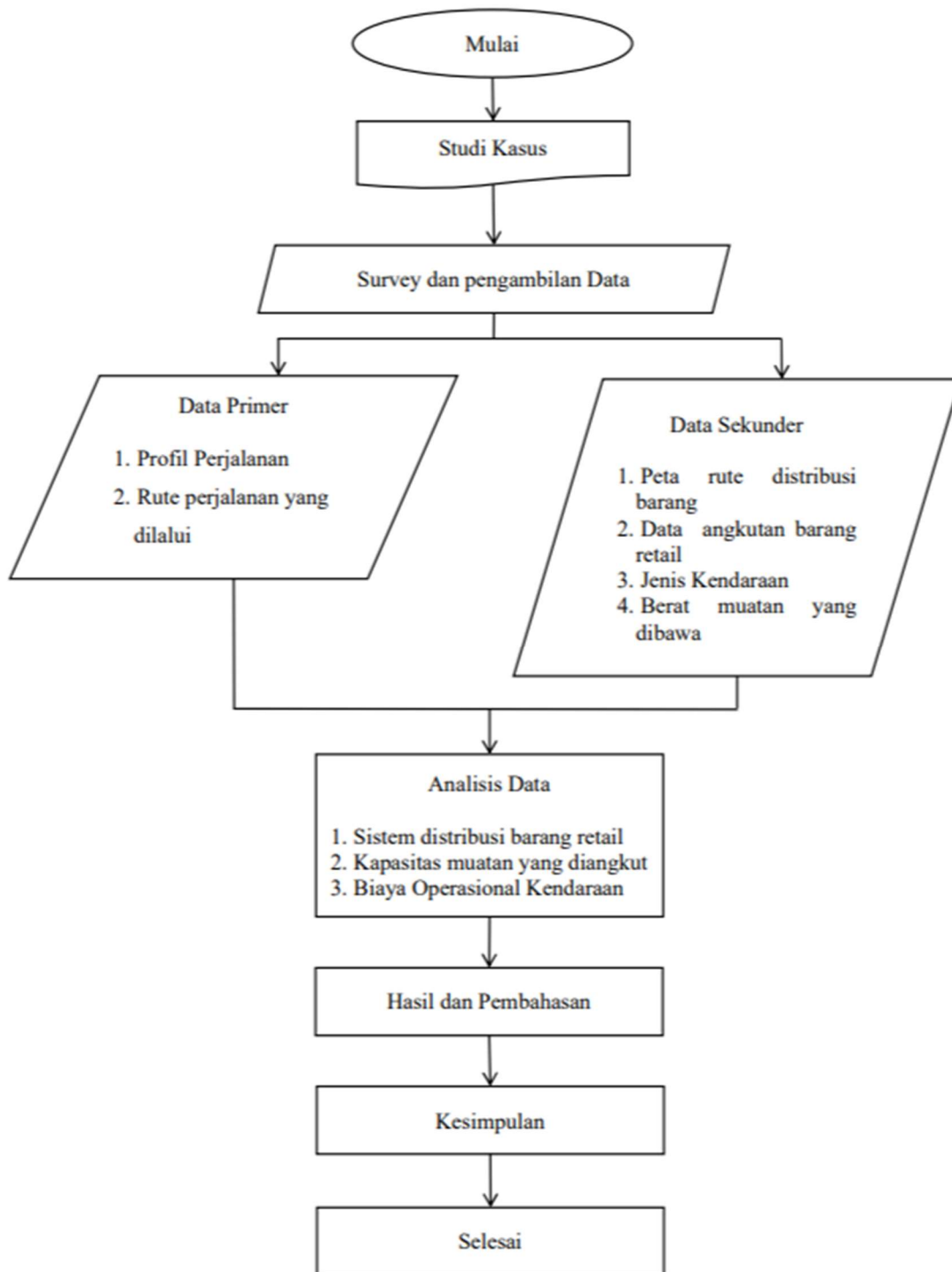
Tugas Akhir ini ditulis dengan menggunakan teknik analisis data kualitatif, yaitu dengan mengumpulkan, memilah, dan mengembangkan data yang didapatkan dari hasil survey dan informasi-informasi dari beberapa referensi ke dalam tulisan-tulisan pada laporan

### 3.8 Kerangka Berpikir



Gambar 2. Kerangka Berpikir

### 3.9 Diagram Alir



Gambar 3. Diagram Alir