

BAB III

METODE PENELITIAN

3.1 Desain Penelitian

Penelitian ini menggunakan metode *Systematic Literature Review*. *Systematic Literature Review* dengan protokol PRISMA (*Preferred Reporting Items For Systematic Review and Meta-analysis*) yang merupakan sebuah metodologi dalam sebuah penelitian atau pengembangan untuk mengumpulkan dan mengevaluasi penelitian yang sejalan pada sebuah topik tertentu. Pada penelitian kali ini akan berfokus pada “Hubungan Pelatihan Keterampilan Musikal Dengan Kecerdasan Intelektual Siswa Sekolah Dasar. Metode *Systematic Literature Review* (SLR) ini merupakan metode yang berfokus pada pengidentifikasian, menilai, dan menginterpretasikan data dan temuan –temuan pada sebuah penelitian, sebagai upaya menjawab pertanyaan penelitian (research question) yang telah ditetapkan sebelumnya dan peneliti akan mencari hubungan antara pelatihan musikalitas dengan kemampuan intelektual dimana akan ada penelitian pada hasil studi terdahulu mengenai hal tersebut. Metode ini dilakukan secara sistematis dengan melakukan tahapan-tahapan dan strategi dalam membentuk metodologi. Terdapat beberapa perbedaan dengan literatur biasanya dimana pengambilan data dapat diambil dari mana saja.

Metode ini memiliki keunggulan dalam membandingkan data atau hasil dari sebuah penelitian untuk tujuan pengembangan topik tertentu, untuk penelitian kali ini bertujuan untuk mencari hubungan kecerdasan musikalitas dengan kecerdasan intelektual siswa (Lusiana & M. Suryani, 2014).

Tahapan-tahapan pada penelitian ini akan dijabarkan sebagai berikut:

1. Introduction / Pengantar

Seperti yang dijelaskan sebelumnya bahwa penelitian ini akan mencari hubungan

antara kecerdasan musikalitas dengan kecerdasan intelektual siswa. Bisa dilihat pada bagian kajian pustaka dimana telah di jelaskan berbagai macam bahasan mengenai kecerdasan musikalitas dan kecerdasan intelektual. Dan pandangan orang lain mengenai hubungan antara kecerdasan musikalitas dengan kecerdasan intelektual. Ada berbagai asumsi yang didapat mengenai hal ini, maka dari itu peneliti ingin memperjelas hubungan antara kecerdasan musikalitas dan kecerdasan intelektual itu sendiri.

2. *Method* / Metode

Langkah-langkah pada metode yang digunakan pada penelitian kali ini akan dijelaskan sebagai (Qureshi 2020) :

1) Pertanyaan Penelitian (*Research Question*)

Pertanyaan yang dibuat peneliti bertujuan untuk menjaga *Systematic Review* yang dilaksanakan agar tetap terarah , fokus dan jelas. Untuk pertanyaan yang dibuat harus berdasarkan kebutuhan dari topik yang sudah di tetapkan pada awal penelitian.

Terdapat beberapa pendapat mengenai tahapan ini salah satunya pendapat yang dikemukakan oleh (Cherry & Dickson, 2020). *Research question are critical part of any research project, but arguably even more so for a systematic review, they need “to be clear, well defined, appropriate, manageably and relevant to the outcomes that you are seeing”* . artinya pertanyaan penelitian merupakan bagian terpenting pada penelitian apapun, akan tetapi pada metode *systematic review* ini memerlukan waktu, karena sangat diperlukan kejelian, dapat didefinisikan dengan baik, serta relevan dengan topik yang dicari.

Dalam menentukan *research question* dapat dibantu dengan kriteria Populasi (*Population*), Intervensi (*Intervention*), Perbandingan (*Comparison*), Hasil (*Outcomes* dan, Konteks (*Context*) dikenal dengan singkatan PICOC hal ini dikemukakan oleh (Kitchenham & Charters, 2007).

Tabel 3.1

Struktur PICOC dari pertanyaan penelitian tentang Hubungan Kecerdasan Musikalitas dengan Kecerdasan Intelektual Siswa : *Systematic Literature Review*.

Populasi (<i>Population</i>)	Kecerdasan Majemuk, Hubungan Kecerdasan Musikal Tras dengan Kecerdasan Intelektual Siswa.
Intervensi (<i>Intervention</i>),	Kecerdasan, Kecerdasan Majemuk/ <i>Multiple Intelligence</i> , Kecerdasan Musikalitas, Kecerdasan Intelektual Siswa, dan Hubungan Kecerdasan Musikalitas dengan Kecerdasan Intelektual Siswa
Perbandingan (<i>Comparison</i>)	n/a
Hasil (<i>Outcomes</i>)	Adanya hubungan kecerdasan musikalitas dengan kecerdasan intelektual, pentingnya kecerdasan musikalitas, musikalitas penunjang keberhasilan belajar siswa
Konteks (<i>Context</i>)	Studi dalam bidang akademik dan Psikologi, kumpulan data kecil dan besar

Research question (RQ) untuk penelitian ini sebagai berikut:

Tabel 3.2

Research Question (RQ) penelitian

ID	Research Question
RQ1	Bagaimana informasi teoritis pada jurnal tentang hubungan kemampuan musikalitas dengan kecerdasan intelektual siswa?
RQ2	Bagaimana metodologi yang digunakan pada jurnal dalam penelitian yang relevan dengan pengaruh kemampuan musikalitas terhadap kecerdasan intelektual siswa?
RQ3	Bagaimana hasil penelitian yang terdapat pada jurnal mengenai hubungan kecerdasan musikalitas dengan kecerdasan intelektual siswa?

2) Strategi Pencarian (*Research Strategy*)

Pada tahap ini terdapat sejumlah kegiatan seperti memilih perpustakaan digital, memilih string pencarian/kata kunci, melakukan pencarian, menyempurnakan kata kunci dan mengambil data mengenai studi utama dari perpustakaan digital yang cocok dengan kata kunci pencarian.

Basis data yang di cari berdasarkan judul, kata kunci dan abstrak jurnal. Batasan yang ditentukan peneliti untuk pencarian yang dilakukan adalah pada batasan tahun publikasi yakni 10 tahun terakhir yaitu 2011 sampai dengan 2021. *Database* yang digunakan untuk melakukan pencarian ialah *Search Engine Database DOAJ, Google Scholar, Scopus, Elsevier, Springer, ScienceDirect, Web of Science, Crossed, dan UPI Repository* dengan bantuan *Platform database* resminya atau aplikasi Publish or Ferish.

String / Kata Kunci Pencarian :
 Kecerdasan Musikalitas (Musical
 Intelligence) Kecerdasan Intelektual

3) Kriteria Seleksi (*Selection Criteria*)

Pada proses ini digunakan untuk menentukan apakah sebuah data layak atau tidak untuk dijadikan bahan penelitian (Latifah & Ritonga, 2020), sebuah studi dikatakan layak digunakan pada penelitian ini mempunyai kriteria sebagai berikut :

Tabel 3.3

Kriteria Inklusi dan Eksklusi Penelitian

Kriteria	Deskripsi
Kriteria Inklusi	Studi Memuat penelitian yang menyangkut dengan hubungan kecerdasan musikalitas dengan kecerdasan intelektual siswa. Studi merupakan jawaban dari pertanyaan (<i>Research Question</i>) yang telah ditetapkan. Penelitian diterbitkan pada tahun 2011 sampai dengan 2021.
	Kata kunci yang digunakan pada pencarian ialah kecerdasan, Kecerdasan majemuk/ <i>Multiple Intelligence</i> , kecerdasan musikalitas, kecerdasan intelektual, dan hubungan kecerdasan musikal dengan kecerdasan intelektual siswa.

Kriteria	Deskripsi
	<p style="text-align: center;">i</p> <p>Data base yang digunakan adalah <i>Google Scholar, Scopus, Elsevier, Springer, ScienceDirect, Web of Science, Microsoft Academic, Crossed</i>, dan <i>UPI Repository</i> dengan bantuan <i>Platform</i></p>
	<p><i>database</i> resmi atau aplikasi Publish or Perish.</p>
	<p>Artikel harun makalah asli atau makalah konferensi.</p>
	<p>Artikel berasal dari berbagai negara.</p>
	<p>Artikel harus ditulis dalam Bahasa Indonesia atau Bahasa Inggris</p>
	<p>Studi yang mempunyai referensi konferensi, hasil skripsi, tesis, disertasi dan jurnal maka hanya versi jurnal terindex <i>SCOPUS</i></p>
	<p>minimal Sinta 3 yang akan disertakan.</p> <p>Untuk publikasi duplikasi dari studi yang sama, hanya yang paling lengkap dan terbaru yang akan di masukan.</p>
<p>Kriteria Eksklusi</p>	<p>Studi yang tidak sesuai dengan kriteria seleksi penerima (<i>Selection Inclusion</i>)</p>
	<p>Studi tanpa validasi yang kuat</p>
	<p>Studi yang membahas salah satu dari kedua variabel tanpa ada keterkaitan yang terlihat</p>

Setelah kriteria inklusi dan eksklusi sudah ditetapkan maka

Ivan Nugraha Al Huda

HUBUNGAN PELATIHAN KETERAMPILAN MUSIKALITAS DENGAN KECERDASAN INTELEKTUAL SISWA SEKOLAH DASAR : *SYSTEMATIC LITERATURE REVIEW*

Universitas Pendidikan Indonesia | repository.upi.edu | perpustakaan.upi.edu

langkah selanjutnya adalah mengumpulkan artikel dan data lalu

Ivan Nugraha Al Huda

HUBUNGAN PELATIHAN KETERAMPILAN MUSIKALITAS DENGAN KECERDASAN INTELEKTUAL SISWA SEKOLAH DASAR : *SYSTEMATIC LITERATURE REVIEW*

Universitas Pendidikan Indonesia | repository.upi.edu | perpustakaan.upi.edu

diolah dengan metode PRISMA (*Preferred Reporting Items for Systematic Review and Meta-Analysis*) untuk menghitung hasil temuan dan memilah setiap data mana yang layak dan memenuhi kriteria penelitian.

4) *Assessment Kualitas (Quality Assessment)*

Penilaian ini dapat dijadikan pembimbing dalam interpretasi temuan sintesis dan menentukan kekuatan kesimpulan yang akan diuraikan. Ada beberapa hal yang harus diperhatikan dalam penilaian kualitas studi ini yaitu : metode penelitian, dan masalah yang terdapat pada studi tersebut , apakah relevan dengan topik yang peneliti cari.

Pada penelitian ini, data yang ditemukan akan dievaluasi terlebih dahulu dengan memperhatikan RQ yang sudah ditentukan sebelumnya.

Tabel 3.4
Assessment Kualitas (Quality Assessment)

ID	<i>Quality Assesment</i>
QA1	Apakah terdapat informasi teoritis pada jurnal tentang hubungan kemampuan musikalitas dengan kecerdasan intelektual siswa?
QA2	Apakah terdapat metodologi yang digunakan pada jurnal dalam penelitian yang relevan dengan pengaruh kemampuan musikalitas terhadap kecerdasan intelektual siswa?

Q

A

3

Apakah hasil penelitian yang terdapat pada jurnal mengenai

hubungan kecerdasan musikalitas

dengan kecerdasan intelektual

siswa?

Ivan Nugraha Al Huda

HUBUNGAN PELATIHAN KETERAMPILAN MUSIKALITAS DENGAN KECERDASAN INTELEKTUAL SISWA SEKOLAH DASAR : *SYSTEMATIC LITERATURE REVIEW*

Universitas Pendidikan Indonesia | repository.upi.edu | perpustakaan.upi.edu

Pada jurnal yang digunakan sebagai data nantinya akan diberi nilai seperti dibawah ini untuk setiap pertanyaan diatas.

- a. Y (Ya) : Jika Jawaban QA benar
- b. T (Tidak) : Jika Jawaban QA tidak sesuai

5) Ekstraksi Data (*Data Extraction*)

Tahapan ini dilakukan dengan cara melihat artikel yang sesuai secara keseluruhan. Lalu di artikel tersebut disintesis dan mencari berbagai hal yang kita sudah ditentukan sebelumnya. Tujuan utama tahapan sintesis ini adalah dalam menganalisis dan mengevaluasi bermacam hasil penelitian dari bermacam literatur, dan untuk memilih metode yang paling tepat untuk mengintegrasikan penjelasan serta interpretasi dari berbagai temuan tersebut (Cruzes & Dyna, 2011). Sintesi yang dilakukan dapat dilakukan secara narasi atau kuantitatif (*meta analysis*).

6) *Result and Interpretation*

Terdapat dua tahapan pada tahap ini yaitu analisis deskriptif dan klasifikasi literatur. untuk tahapan analisis deskriptif memuat deskripsi dengan disertai grafik yang diekstraksi dari data excel(*Pivot Table*) yang memuat tahun publikasi, jurnal, negara, sitti, *database*, dan area subjek. Pada tahapan klasifikasi literatur memuat teori-teori yang digunakan, metode yang digunakan,dan hasil penelitian.

7) *Conclusion*

Pada tahapan kesimpulan biasanya memuat rangkuman dari berbagai temuan yang sudah didapatkan, sesuai dengan RQ yang sudah ditentukan sebelumnya.

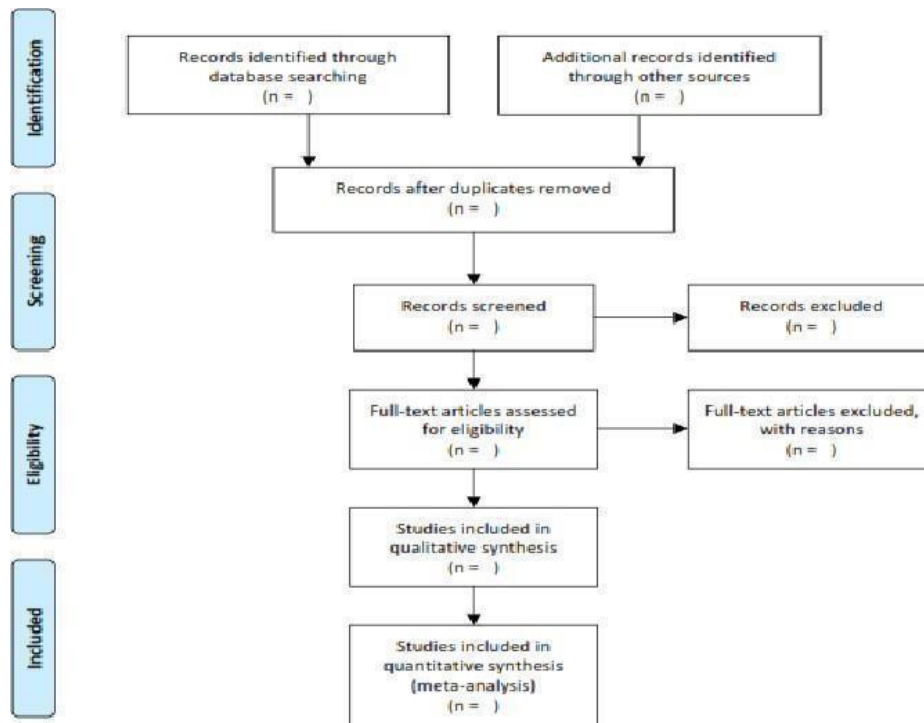
3.2 Sumber Data

a. Pengumpulan Data

Tahapan pengumpulan data ini dikerjakan dengan cara mengumpulkan sumber data yang sesuai dengan kriteria yang sudah ditetapkan sebelumnya, teknik yang digunakan adalah dengan mencari literatur yang sesuai dengan seleksi kriteria yang menjadi fokus penelitian. Sumber Data berasal dari beberapa database yang sudah ditentukan sebelumnya, lalu data yang sudah terkumpul akan diolah dengan PRISMA (*Preferred Reporting Items for Systematic Review and Meta-Analyses*).

b. Pengolahan Data

Data-data yang sudah dikumpulkan akan diolah dengan protokol penelitian PRISMA (*Preferred Reporting Items for Systematic Review and Meta-Analyses*) sebagai berikut :



Grafik 3.1 PRISMA flow Diagram Sumber: Moher, D., dkk (2009)

Ivan Nugraha Al Huda

HUBUNGAN PELATIHAN KETERAMPILAN MUSIKALITAS DENGAN KECERDASAN INTELEKTUAL SISWA SEKOLAH DASAR : SYSTEMATIC LITERATURE REVIEW

Universitas Pendidikan Indonesia | repository.upi.edu | perpustakaan.upi.edu

Dalam tahapan ini terdapat 4 langkah yang akan dilakukan oleh peneliti 1) Identifikasi/*Identification* meliputi penentuan judul,kata kunci, database, kriteria pencarian dan rekaman yang diekstraksi; 2) *Screening*, meliputi penentuan kriteria inklusi; 3) *Eligibility*, melakukan asesmen kualitas; 4) *included*, menentukan jumlah akhir dari artikel yang masuk untuk selanjutnya di interpretasi dan disimpulkan.