

BAB V

KESIMPULAN DAN REKOMENDASI

A. Kesimpulan

Berdasarkan hasil penelitian yang dilakukan, penulis dapat mengambil beberapa kesimpulan diantaranya sebagai berikut:

1. Dilihat dari kondisi fisik maupun kondisi sosial Kota Cimahi, ternyata Kota Cimahi membutuhkan hutan kota.
2. Menurut persepsi masyarakat terhadap kondisi Kota Cimahi berada pada kategori buruk, sehingga dapat dikatakan bahwa Kota Cimahi membutuhkan hutan kota.
3. Berdasarkan kondisi Kota Cimahi, untuk memenuhi kebutuhan hutan kota dilakukan perhitungan kebutuhan hutan kota berdasarkan pendekatan jumlah pohon. Perhitungan jumlah pohon ideal di Kota Cimahi berdasarkan jumlah penduduk dan kebutuhan oksigen setiap orang per hari, maka dihasilkan jumlah pohon ideal yang harus dipenuhi Kota Cimahi yaitu 216.243,73 pohon.
4. Berdasarkan kriteria pohon sebagai penghijauan kota, kriteria untuk keperluan estetika, kriteria untuk manfaat khusus seperti penyerap CO₂ dan polutan udara lainnya, berdasarkan kemampuan meredam kebisingan, mengatasi penggenangan dan manfaatnya sebagai ekonomis, maka pohon/tanaman yang paling sesuai berdasarkan urutan jumlah kesesuaian yang terbanyak yaitu mahoni sebanyak 11 parameter, sedangkan kriteria dengan parameter terkecil yaitu sebanyak 6 parameter yaitu jambu dan kelapa.

B. Rekomendasi

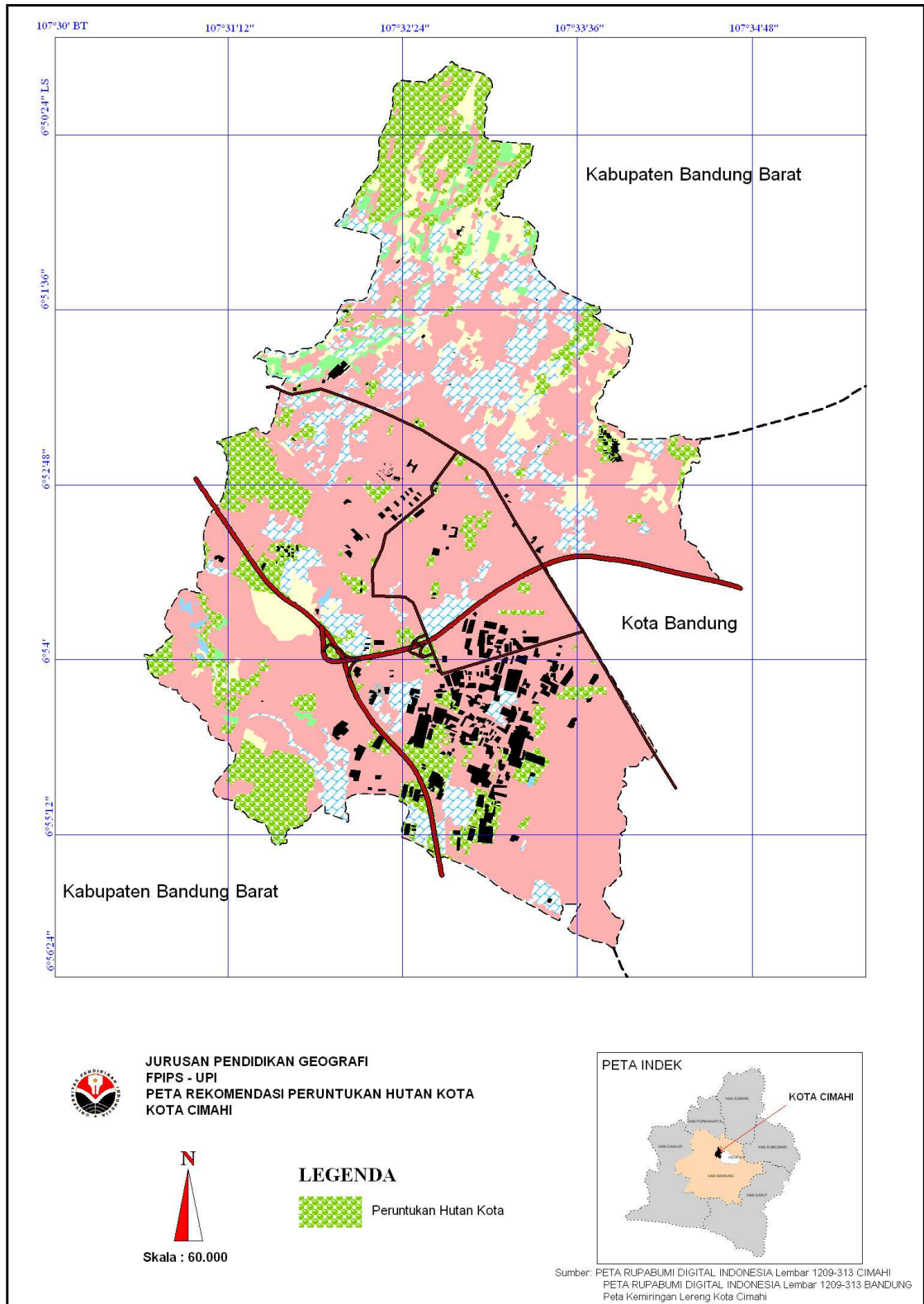
Berdasarkan kesimpulan yang telah dijelaskan, ada beberapa rekomendasi yang perlu penulis kemukakan, antara lain:

1. Pemerintah Kota Cimahi perlu keseriusan untuk membangun dan menata kembali hutan kota dengan menyediakan lahan-lahan yang dapat dijadikan hutan kota/ruang terbuka hijau.
2. Pemerintah Kota Cimahi perlu mengupayakan rencana untuk meningkatkan kesadaran, pengetahuan dan partisipasi masyarakat dalam pengembangan hutan kota dengan memberikan penyuluhan/mensosialisasikan yang lebih intensif tentang pentingnya penghijauan.
3. Untuk membangun hutan kota diperlukan partisipasi masyarakat dengan melaksanakan penghijauan, yaitu minimal dengan menyisakan sebagian lahan pekarangan untuk lahan hijau serta menanam satu pohon untuk setiap orang. Karena itu, diperlukan upaya pemerintah yang lebih terencana untuk meningkatkan kesadaran, pengetahuan dan partisipasi masyarakat dalam pengembangan hutan kota.
4. Pemerintah Kota Cimahi perlu meningkatkan serta memperbanyak keragaman jenis pohon/tanaman dalam membangun hutan kota baik tanaman pohon dalam kelompok besar, sedang sampai kecil yang kemudian disesuaikan dengan fungsi masing-masing kawasan (perumahan, industri, pusat kota, dan lain sebagainya), tujuan dari penghijauan dan memiliki manfaat estetika serta kondisi Kota Cimahi itu sendiri.

5. Penelitian ini masih bersifat eksploratif dan deskriptif. Masih banyak hal-hal penting lainnya yang belum diteliti. Mengingat pentingnya keberadaan hutan kota, maka disarankan penelitian ini perlu dilanjutkan, seperti penelitian berbagai bentuk hutan kota terhadap lingkungan, sehingga dapat dialokasikan bentuk hutan kota yang paling sesuai dikembangkan di suatu kota.



Peta Rekomendasi Peruntukan Hutan Kota




JURUSAN PENDIDIKAN GEOGRAFI
 FPIPS - UPI
 PETA REKOMENDASI PERUNTUKAN HUTAN KOTA
 KOTA CIMAHU

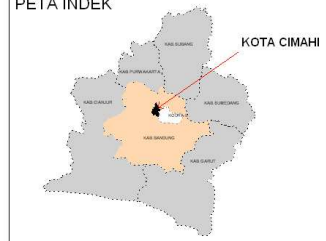


Skala : 60.000

LEGENDA

 Peruntukan Hutan Kota

PETA INDEK



Sumber: PETA RUPABUMI DIGITAL INDONESIA Lembar 1209-313 CIMAHU
 PETA RUPABUMI DIGITAL INDONESIA Lembar 1209-313 BANDUNG
 Peta Kemiringan Lereng Kota Cimahi

Dibuat oleh : Rinawati Rochman /033296